

UNI ATONIO DU MONT DES EGINES

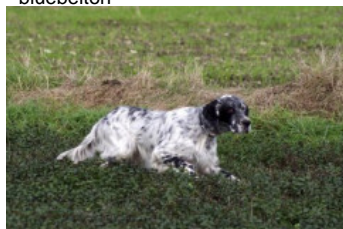
2023-06-25 (M) LOF 288973/49075
Couleur : Noï. Mar.Fau. PBl.Env.Mou. (tricolore) / Dyspl. : B
[fiche affixe](#)



DREAM DU CLOS DES PECHERS
2008-05-14 (M) LOF 198101/35341
(TR) - lemon



Père
MARWIN DU POULIT SAN DANIS
2014-02-17 (M)
LOF 240704/40191
(CH IT, TR)
- bluebelton



DAMA DU POULIT SAN DANIS (F)
LOE



UNTO DE LA PLUME DU PÉVÈLE
2003-07-05 (M) LOF 171954/28055
(TR GQ) - bluebelton



TRESNA DES SEPT PROVINCES
2002-09-01 (F) LOF 167270/33471
(TR) - bluebelton

DOPING DELLO ZEOLO dit
CAPUCCINO 2004-08-10 (M) LOI
LO0544430 - lemon



SPIEGLE DU POULIT SAN DANIS
2001-09-27 (F) LOF 162273/30792 -
lemon

RENO DE LA PLUME DU
PÉVÈLE 2000-09-30 (M)
LOF 156289/25220 (TR) -
tricolore



RHUNE DE LA PLUME
DU PÉVÈLE
2000-08-29 (F) LOF
157043/29343 (TAN) -
bluebelton



MAGIC DE
KERFEUIL
1996-07-11 (M)
LOF
134276/21281
(TR, CH P, CH T) - bluebelton



OCHKA DES SEPT PROVINCES
1998-07-17 (F) LOF 144833/27060 (Ch
T) - bluebelton



BIG JIM 2000-12-01
(M) LOI LO0188207
(CH GQ, Ch. Int. Lav.,
Camp. Ripr., Ch. Ital. Lav.)
- liver



AFEF 2002-02-13 (F) LOI LO0286921
- tricolore



RUBENS DU KER DE L'ISLE
2000-04-12 (M) LOF 153509/24857
(TAN) - lemon



OCÉANE DU POULIT SAN DANIS
1998-05-16 (F) LOF 145421/27097 -
lemon

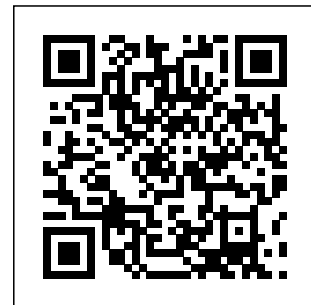


<p>Mère <u>LUNA DU POULIT SAN DANIS</u> 2019-08-30 (F) LOF 277244/54638 (TAN, CH P) - lemon</p> 	<p><u>KING KONG DU POULIT SAN DANIS</u> (M) LOE 2220776</p> 	<p><u>CANTARES DE L'EL BALDIO</u> (M) LOE 1886421 (CH(E)GQ, TrGB(E.11), CHIT) - lemon</p> 	<p><u>PAIPER</u> 2005-01-10 (M) LOI LO0580213 (Ch. Ital. Lav., CH GQ, Ch. Int. Lav.) - bluebelton</p> 
<p><u>MELISA DU POULIT SAN DANIS</u> 2016-07-04 (F) LOF 2324556 - lemon</p> 	<p><u>ZAZI DU POULIT SAN DANIS</u> 2013-01-02 (F) LOE (CH P, CH(ES)B) - lemon</p> 	<p><u>DOGE DU POULIT SAN DANIS</u> (M)</p>	<p><u>VENTISCA DE L'EL BALDIO</u> 2004-04-30 (F) LOE 1448995 - lemon</p> 
<p><u>ANACONDA DU POULIT SAN DANIS</u> (M) LOE</p> 	<p><u>PEPS DU POULIT SAN DANIS</u> (F) LOE 2220777</p> 	<p><u>CHAM DU VAL DU RUTH</u> 2007-01-09 (M) LOF 189877/31382 (CHGQ -CHITF -ChFV -VOF/FTP -TRGQ) - lemon</p> 	<p><u>PALAZIENSIS ARPA</u> 2005-11-01 (F) LOI LO0624195 - liver</p>
		<p><u>XERES DU POULIT SAN DANIS</u> 2009-10-09 (F) LOE 1938520</p> 	<p><u>CANTARES DE L'EL BALDIO</u> (M) LOE 1886421 (CH(E)GQ, TrGB(E.11), CHIT) - lemon</p> 
		<p><u>ZAZI DU POULIT SAN DANIS</u> 2013-01-02 (F) LOE (CH P, CH(ES)B) - lemon</p> 	

Propriétaire : ERIC BETHUNE
Puce : 250269300291714
Sang italien (estimation) : 77 %
Estimation des points au pédigrée : 26

Taux de consanguinité (estimation) : 3.4 %

SPIEGLE DU POULIT SAN DANIS (3 X 5,6) : 0.011810
 DOPING DELLO ZEOLO dit CAPUCCINO (3 X 5,6) : 0.011742
 RADENTIS D'ESPANA (5 X 5,6,7,8) : 0.003296
 RADENTIS SBRANCO (6,6 X 6,7,7,8,8,8) : 0.001709
 RADENTIS GIAN (6,7,8,8,8,8 X 7,8,8,8) : 0.001343
 FRANCINI'S LUCA (6,7 X 7,8) : 0.000549
 GLORIA DE KERFEUIL (6 X 7,8,8,8) : 0.000488
 RADENTIS BORG (7,7,7 X 7,7,8,8,8,8) : 0.000427
 NEGUS (7,7 X 8,8,8) : 0.000366
 DEM (7,7,8,8,8 X 8,8) : 0.000336
 DECOR LOT (7,8,8,8 X 8,8,8) : 0.000336
 COOL DE CODORNIS (6,7 X 8,8) : 0.000244
 ARNO (6,7,7 X 8,8) : 0.000244
 ROVAL MOZART (7 X 7,8,8) : 0.000244
 ROVAL VIENNA (7 X 7,8) : 0.000183
 UNE BELLE DE KERFEUIL (7,8,8 X 8) : 0.000122
 CIDE DU MAS D'EYRAUD (7,7 X 8) : 0.000122
 COW BOY DES RIVES DE L'ESTRIGON (7 X 8) : 0.000061
 EGON BUZAHAZI (7 X 8) : 0.000061



Résultats concours

Lieu	Date	Type	Epreuve	N°	Juge	Conducteur	Qualif.	Pts
FR <u>MANOU Spéciale</u>	2026-03-07	Printemps	solo	4	COMTE DANIEL	BETHUNE ERIC	2 TB	8
FR <u>CHAMPIEN ICP</u>	2026-03-23	Printemps	solo	4	LALAUDE GILLES	BETHUNE ERIC	1 EXC	20

Au bout d'un grand lacet à gauche, Uini Atonio prend un point sur trois faisans dans la plaine. Relancé, il se place correctement. Un manque de rapidité dans ses mouvements ainsi qu'un manque d'expression à l'arrêt l'empêchent de monter plus haut.

Total des points Challenge Setter-anglais.fr 2026

28

Total des points

28

Coefficients : solo x1, couple x2 / GT x1, GN x2, GS (bécasse, bécassine) x2, GS montagne x3, Printemps x2, Grande Quête x4

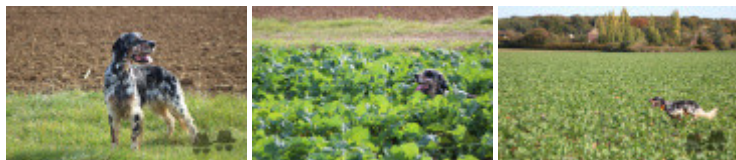
Résultats expositions

Lieu	Date	Classe	Juge	Qualif.	Pts
FR <u>EYRAGUES (NE)</u>	2026-05-30	CTM	M. POMMEY HERVE (FR), M. SALLES GUY (FR), M. ETCHEVERRY STEPHANE (FR)	EXC	7

58cm, dentition : DCC Phase 1 : EXC+/EXC/EXC = EXC B

Total des points

7



Note : les données ne sont pas garanties. Elles ont été entrées par les membres sans garantie d'exactitude.