

**DENDABERRI PUK**

2013-06-10 (M) LOE 2152567  
Couleur : Blanco y naranja (lemon)  
[fiche affixe](#)



Père  
**DENDABERRI JAI**  
2007-03-12 (M)  
LOE 1704343  
(TrCP, TrPR, TrBC)  
- bluebelton



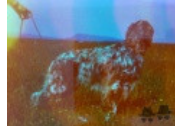
**PALAZIENSIS RAMBO** 1999-11-01  
(M) LOI LO0060896 (Ch W0F/ICH, IT T,  
ITF, Camp. Tr. (Ch GQ), CH(ES)T, CH(GB)T) -  
lemon



**UMBLANA DEL CAVALDROSSA**  
2000-06-01 (F) LOI LO0336882 -  
bluebelton



**PALAZIENSIS PEPE** 1997-07-03 (M)  
LOI LO99203608 - liver



**LADY** 1994-04-30 (F) LOI ST499069  
(Ch A) - bluebelton

**ZERO** 1991-08-14 (M) LOI ST449780  
- bluebelton



**QUARTA DEL CAVALDROSSA** (F)  
SHSB529576

**GUERCINO DELLA FRATTONA**  
1996-05-07 (M) LOI ST554737 -  
bluebelton

**PALAZIENSIS NIVES** 1995-11-13 (F)  
LOI ST529742 - liver

**IRAK DEL LADERCHI** 1990-01-10 (M)  
LOI ST411384 - tricolore

**LOLA** 1988-05-03 (F) LOI ST366110 -  
bluebelton

**NEGUS**  
1988-09-05 (M)  
LOI ST382982  
(Camp. Tr. (Ch GQ),  
Camp. Int. Lav (Ch I T))  
- bluebelton

**NEDA D'AREZZO** 1984-05-06 (F) LOI  
ST287989 - bluebelton

**GAETANO DEL  
BINARIO** 1987-06-09  
(M) LOI ST356411  
(Camp. Int. Lav (Ch IT),  
Camp. Ital. Lav., Camp.  
Trialler (Ch GQ)) -  
bluebelton

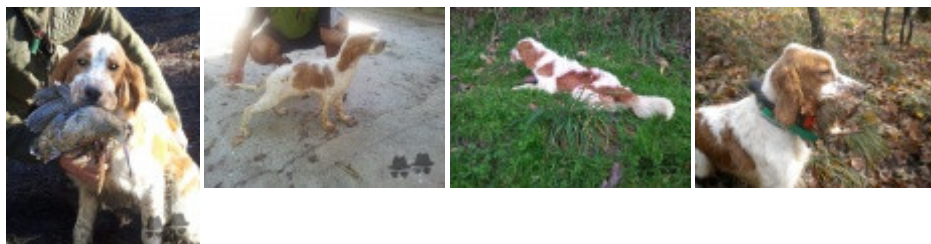
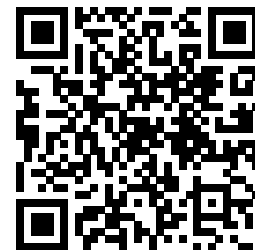
**KALE DEL CAVALDROSSA** (F) LOI  
ES9985050

<p>Mère</p> <p><u>KENA DE PIEDRALLADA</u> 2007-06-25 (F) LOE 1712755 - lemon</p> 	<p><u>RADENTIS D'ESPANA</u> 1995-05-22 (M) LOE 990823 (Ch IT B, Ch GQ) - lemon</p> 	<p><u>RADENTIS SBRANCO</u> 1991-07-01 (M) LOI ST448908 (CH IB, Ch. Int. Lav.) - lemon</p> 	<p><u>RADENTIS BORG</u> 1987-04-30 (M) LOI ST350267 (Ch. Int. Lav., CH GQ, Ch. Ital. Lav., Camp. Ripr.) - lemon</p> 
	<p><u>ITA DE PIEDRALLADA</u> 2005-09-22 (F) LOE 1559392 (PAN) - lemon</p> 	<p><u>RADENTIS ALA</u> 1994-03-15 (F) LOI ST496649 (Ch T) - lemon</p>	<p><u>RADENTIS BORG</u> 1987-04-30 (M) LOI ST350267 (Ch. Int. Lav., CH GQ, Ch. Ital. Lav., Camp. Ripr.) - lemon</p> 
	<p><u>PALAZIENSIS RAMBO</u> 1999-11-01 (M) LOI LO0060896 (Ch W0F/ICH, IT T, ITF, Camp. Tr. (Ch GQ), CH(ES)T, CH(GB)T) - lemon</p> 	<p><u>PALAZIENSIS PEPE</u> 1997-07-03 (M) LOI LO99203608 - liver</p> 	<p><u>LADY</u> 1994-04-30 (F) LOI ST499069 (Ch A) - bluebelton</p>
	<p><u>GAMBA DE PIEDRALLADA</u> 2003-05-25 (F) LOE 1413416 (PAN) - lemon</p> 	<p><u>TITO</u> 1998-06-08 (M) LOE 1109111 (TrGB(E.02)) - lemon</p> 	<p><u>ECORA DE PIEDRALLADA</u> 2001-06-22 (F) LOE 1259878 (PAN) - lemon</p> 

Sang italien (estimation) : 98 %  
Estimation des points au pédigrée : 25

## Taux de consanguinité (estimation) : 6.9 %

PALAZIENSIS RAMBO (2 X 3) : 0.062988  
DECOR LOT (7,7,8,8 X 6,6,6,6,7,7,8,8,8,8,8) : 0.004395  
DUN DEL MESCHIO (7,7,8 X 7,7,8,8,8,8,8) : 0.001373  
CALIGOLA DELLE OROBICHE (5,7 X 8) : 0.000244  
CRISMANIOLAE (8,8,8,8 X 8,8) : 0.000122  
ARNO II DI VAL D'IDICE (7,7 X 8) : 0.000122  
VIMON REVEL (7,8 X 8) : 0.000092  
TRUEBA DELLA FAGIANA (8 X 8,8) : 0.000061



Note : les données ne sont pas garanties. Elles ont été entrées par les membres sans garantie d'exactitude.