







RADENTIS BORG

1987-04-30 (M) LOI ST350267

Couleur : Bianco Arancio Maschera Macchia (lemon) / Titres : Ch. Int. Lav., CH GQ, Ch. Ital. Lav., Camp. Ripr.
[fiche affixe](#)

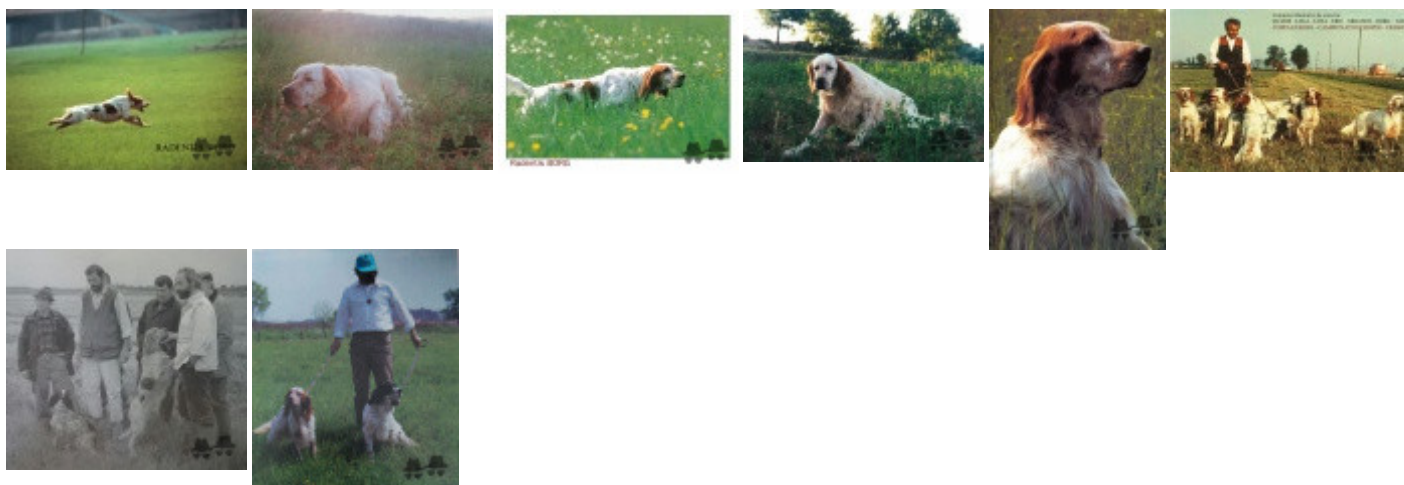
hosted by setter-anglais.fr

<p>Père RADENTIS GIAN 1983-01-02 (M) LOI ST258470 (Ch. Ital. Lav., Ch. Int. Lav., Camp. Ripr.) - lemon</p> 	<p>DECOR LOT 1978-09-22 (M) LOI ST143178 (Ch IT, Ch T, CH GQ) - bluebelton</p> 	<p>IRGO 1976-01-24 (M) LOI ST102949 (Ch. Int. Lav.) - lemon</p> 	<p>CLEM 1971-03-06 (M) LOI ST35681 (CH L, CH INT)</p> 
<p>Mère DOLLY DELLA VECCHIA IRLANDA 1980-02-16 (F) LOI ST213976 - bluebelton</p>	<p>ARIET DI CASTEL SAN GIORGIO 1980-04-16 (F) LOI ST215349 (Ch L Ch Int) - tricolore</p> 	<p>BONA DEL MESCHIO 1975-11-22 (F) LOI ST095120 - bluebelton</p>	<p>DUN DEL MESCHIO 1972-04-08 (M) LOI ST046247 (Ch GQ - Ch reproducteur) - bluebelton</p> <p>BIRSA 1971-05-29 (F) LOI ST038617</p>
	<p>BAIRO 1975-05-03 (M) LOI ST091722</p>	<p>DUN DEL MESCHIO 1972-04-08 (M) LOI ST046247 (Ch GQ - Ch reproducteur) - bluebelton</p> 	<p>CRISMANI OLAF 1962-05-10 (M) LOI ST19595 (CH L, CH INT) - bluebelton</p> <p>ALMAR LEDA 1967-06-22 (F) LOI ST5851</p>
	<p>KJRA 1976-03-23 (F) LOI ST105503 - bluebelton</p>	<p>PATTY 1974-02-18 (F) LOI ST070328</p>	<p>ROMEL 1967-02-28 (M) LOI ST003486</p> <p>DAGA (F) LOI ST32048</p>
		<p>PINO DI CEREIA 1966-08-03 (M) LOI ST001534 (Ch B)</p>	<p>LINDO 3 DI CEREIA 1961-06-07 (M) LOI 12103 (Ch L Ch Int) - lemon</p> <p>LINDA DI CEREIA 1963 (F) LOI 17867.63</p>
		<p>IABRA DI VAL D'IDICE 1971-07-08 (F) LOI ST041754 - n.d.</p>	<p>TRUEBA DELLA FAGIANA 1964-05-04 (M) LOI 22261.64 (Ch L - Recommandé) - lemon</p> <p>AMPIA DI VAL D'IDICE 1969-10-05 (F) LOI ST023697</p>
		<p>SUGAR 1972-11-28 (M) LOI ST057989 - n.d.</p>	<p>ELM DI VAL D'IDICE 1968-06-17 (M) LOI ST014391 - n.d.</p> <p>ZARA 1969-04-07 (F) LOI ST021868 - n.d.</p>
		<p>ISCA 1972-12-10 (F) LOI ST058393</p>	<p>BELMONTE 1967-06-15 (M) LOI ST006875</p> <p>MYNA DELLA GIULIANA 1969-12-03 (F) LOI ST024945</p>

Eleveur : FABBRI ORLANDO / Propriétaire : Orlando Fabbri
Estimation des points au pédigrée : 47

Taux de consanguinité (estimation) : 2.4 %

TRUEBA DELLA FAGIANA (5,6 X 4) : 0.005859
BRICK DEL ROVERE (6,7,7,8 X 5,6,7) : 0.003540
RAF2 (7,7,7,8,8,8,8 X 6,7,8,8,8) : 0.001892
TELL68 (7,7,8,8,8,8,8,8,8 X 7,8,8,8,8) : 0.001709
ZAR 11 (6 X 5,6) : 0.001465
SARA 6 (6 X 5,6) : 0.001465
GONZAGHENSIS MUR (7,7,8,8,8 X 6,7,7,8) : 0.001373
SONIA DEL ROVERE (7,7,7,8,8,8,8 X 6,7,8) : 0.001282
CRISMANI BLACK (6,7,8,8,8 X 7,7,8) : 0.001221
QUES DELLE MORENE (7,7,8,8,8,8 X 8,8,8,8,8) : 0.001007
VAVA DEL TIDONE (6,6,7,8 X 6) : 0.000977
ALA 10 (7,7,8 X 6,7) : 0.000549
CRISMANI CALI (7 X 6,7) : 0.000366
DIK 13 (7,8 X 6,7) : 0.000183
QUEROS DELLE MORENE (7 X 7,8) : 0.000183
ASTRA 5 (8,8 X 7,7,8) : 0.000153
ALA 28° (8,8,8 X 8,8) : 0.000153
LEO DELLA ZARA (8,8,8 X 8,8) : 0.000153
DUCH 3 (8 X 6) : 0.000122
CRISMANI BUCK (7 X 7) : 0.000122
TICINENSIS HAPPY (7,8,8,8 X 8) : 0.000092
GONZAGHENSIS MILO (8,8 X 7,8,8,8) : 0.000061
YANKEE BONDHU (8 X 7) : 0.000061



Note : les données ne sont pas garanties. Elles ont été entrées par les membres sans garantie d'exactitude.