










**HUGH II DE L'ECHO DE LA FORET**

2012-06-08 (M) LOF 222626/37691

Couleur : Fau.PBl.Env. (lemon) / Titres : TR CH.T. CH-FTP CHITF CHCFR CH-FGT TRGQ / Dyspl. : A  
[fiche affixe](#)

<p>Père <b>BANJO DE L'ECHO DE LA FORET</b> 2006-05-08 (M) LOF 186808/31570 (TR, CH A, CH P, CH T, CHCFR) - lemon</p> 	<p><b>PALAZIENSIS RAMBO</b> 1999-11-01 (M) LOI LO0060896 (Ch W0F/ICH, IT T, ITF, Camp. Tr. (Ch GQ), CH(ES)T, CH(GB)T) - lemon</p> 	<p><b>PALAZIENSIS PEPE</b> 1997-07-03 (M) LOI LO99203608 - liver</p> 	<p><b>GUERCINO DELLA FRATTONA</b> 1996-05-07 (M) LOI ST554737 - bluebelton</p>
	<p><b>SINE DE L'ECHO DE LA FORET</b> 2001-05-13 (F) LOF 160977/30671 (TR) - lemon</p> 	<p><b>LADY</b> 1994-04-30 (F) LOI ST499069 (Ch A) - bluebelton</p>	<p><b>IRAK DEL LADERCHI</b> 1990-01-10 (M) LOI ST411384 - tricolore</p>
	<p><b>RADENTIS D'ESPANA</b> 1995-05-22 (M) LOE 990823 (Ch IT B, Ch GQ) - lemon</p> 	<p><b>LOLA</b> 1988-05-03 (F) LOI ST366110 - bluebelton</p>	<p><b>RADENTIS SBRANCO</b> 1991-07-01 (M) LOI ST448908 (CH IB, Ch. Int. Lav.) - lemon</p>
	<p><b>NIRTIE DE L'ECHO DE LA FORET</b> 1997-06-23 (F) LOF 138882/25781 (CHP CHA TR) - tricolore</p> 	<p><b>RADENTIS ALA</b> 1994-03-15 (F) LOI ST496649 (Ch T) - lemon</p>	<p><b>HYPHER DE L'ECHO DE LA FORET</b> 1992-01-01 (M) LOF 111469/16750 (CH T, CH A, TR GQ) - lemon</p>
		<p><b>IDOLE</b> 1993-12-02 (F) LOF 120952/21094 - bluebelton</p>	

<p>Mère <b>ENGOON DE L'ECHO DE LA FORET</b> 2009-06-20 (F) LOF 203980/40138 (CHP) - lemon</p> 	<p><b>PAIPER</b> 2005-01-10 (M) LOI LO0580213 (Ch. Ital. Lav., CH GQ, Ch. Int. Lav.) - bluebelton</p> 	<p><b>ORIO</b> 2002-05-14 (M) LOI LO02116390 (Camp. Tr. (Ch GQ)) - bluebelton</p> 	<p><b>TODAY</b> 2001-05-07 (M) LOI LO01146212 (Camp. Tr. (Ch GQ)) - bluebelton</p> 
	<p><b>SAÏDA DE L'ECHO DE LA FORET</b> 2001-07-01 (F) LOF 160674/30214 (CH A, CH CS) - lemon</p> 	<p><b>KUTINA</b> 2002-04-08 (F) LOI LO02103234 (Camp. Ripr.) - tricolore</p>	<p><b>LIDER DE PLAYABARRI dit LEADER</b> 1996-11-01 (M) LOE 856545 (Ch A, Ch T, Tr GQ) - lemon</p> 
		<p><b>NADE DE L'ECHO DE LANVAUX</b> 1997-04-14 (F) LOF 138295/26034 (TR, CH A, CH T) - lemon</p> 	<p><b>TIBOR</b> 1999-05-02 (M) LOI LO99179780 - lemon</p>
			<p><b>SPINA DI RICCAGIOIA</b> 2000-11-01 (F) LOI LO0154690 - tricolore</p>
			<p><b>TESSA DELLA BASSANA</b> 1995-02-08 (F) LOI ST515986 - tricolore</p>
			<p><b>HYPER DE L'ECHO DE LA FORET</b> 1992-01-01 (M) LOF 111469/16750 (CH T, CH A, TR GQ) - lemon</p> 
			<p><b>GRACKEL</b> 1991-05-01 (F) LOF 109008/18375 (TR, CH P, CH T) - tricolore</p> 

Eleveur : D. PROVOST / Propriétaire : L. MADIOT  
 Dept=28  
 Taille : 58 cm  
 Cotation : 6  
 Tatouage : 2HBH761  
 Puce : 250268731410042  
 Dépôt ADN  
 Sang italien (estimation) : 85 %  
 Estimation des points au pédigrée : 73

## Taux de consanguinité (estimation) : 2.6 %

**PALAZIENSIS PEPE** (3 X 5) : 0.007980  
**HYPER DE L'ECHO DE LA FORET** (4 X 4) : 0.007812  
**RADENTIS GIAN** (6,6,8,8 X 5) : 0.002441  
**DECOR LOT** (7,7,7,7,7,8,8,8 X 6,8) : 0.001801  
**ALMER** (6 X 5,7) : 0.001221  
**MARK DELLA BASSANA** (5 X 6) : 0.001099  
**LOPEZ DELLA BASSANA** (7,7,7,8,8,8 X 8,8,8,8,8) : 0.001007  
**DUN DEL MESCHIO** (8,8,8 X 7,7,8,8,8,8) : 0.000549  
**GIP DELLA BASSANA** (6 X 7) : 0.000244  
**CIBA DELLA BASSANA** (6 X 7,7) : 0.000244  
**REDO DELLA BASSANA** (7 X 8,8,8) : 0.000183  
**LEM DEL RESEGONE** (8,8 X 7,8,8) : 0.000183  
**CALIGOLA DELLE OROBICHE** (7 X 7,8) : 0.000183  
**ULISSE DEL BINARIO** (6 X 8,8) : 0.000122  
**EMO DELLA TRAPPOLA** (6 X 8,8) : 0.000122  
**MINNY DEL BINARIO** (6 X 8,8) : 0.000122  
**CRISMANI OLAF** (8 X 8,8) : 0.000061  
**ORFEO DELLA TRAPPOLA** (7 X 8) : 0.000061  
**JOKER DU MONT BILY** (8 X 8,8,8) : 0.000061  
**URACK DE GALUCHET** (7,8 X 8) : 0.000061  
**LAICA DI POMPIANO** (7,8 X 8) : 0.000031



## Résultats concours

Lieu	Date	Type	Epreuve N°	Juge	Conducteur
FR <b>Bonnieres</b>	2014-04-06	Printemps	solo	7 TESTA	
Total des points <b>Challenge Setter-anglais.fr 2014</b>					
FR <b>OURSEL MAISON ICVO</b>	2015-03-17	Printemps	couple	2 CADEAU JEAN PIERRE, GUILHEMJOUAN JEAN YVES	BOURGEOIS EMMANUEL
Parcours dans la note du concours. 1 pose. 1 exc point. SEF. La quête manquait de régularité pour aller au delà.					
FR <b>FONTAINE NOTRE DAME</b> Spéciale	2015-03-21	Printemps	solo	4 MESTEPES MAX	MADIOT LAURENCE
UN TERRAIN DIFFICILE A NEGOCIER PERTURBE SON DEBUT DE PARCOURS EN SUITE IL EXPLORE TOUS LES BIOTOPES MIS A SA DISPOSITION ET FINI PAR BLOQUER UN COUPLE APRES UNE SUPERBE REMONTEE EN STYLE PLEINE D'AUTORITE SUR UN SEMESA FIN DE PARCOURS LAISSE AUGURER UN BEL AVENIR A CE CHIEN					

FR	<a href="#">FONTAINE NOTRE DAME</a> Spéciale	2015-03-22	Printemps	solo	4	DUPUY JEAN CLAUDE	MADIOT LAURENCE
FR	<a href="#">ETRICOURT-MANANCOURT</a> Ouvert	2015-04-05	Printemps	solo	2	CARPENTEY	BERGER CAMILLE
FR	<a href="#">POIX DE PICARDIE</a> Ouvert	2015-04-09	Printemps	solo	6	M. LASSANDRE	BOURGEOIS EMMANUEL
FR	<a href="#">LE BOURG DUN</a> Ouvert	2015-04-13	Printemps	couple	3	LANGLAIS, LHOMME (P)	BOURGEOIS EMMANUEL
FR	<a href="#">ESOURCE</a> Spéciale	2015-10-17	Gibier Tiré	solo	1	Maury	Madiot Laurence

Galope en type avec un exc antérieur. En début de parcours, quète déséquilibrée sur la gauche puis s'installe bien. Un exc point pris avec beaucoup d'autorité. TB rapport à froid avec 1 difficulté à retrouver l'oiseau.

FR	<a href="#">HERM</a> Ouvert	2015-10-21	Gibier Tiré	couple	3	Carpentey	Madiot Laurence
FR	<a href="#">HERM-(ACL)</a> Ouvert	2015-10-22	Gibier Tiré	solo	2	Toulet	Madiot Laurence
FR	<a href="#">HERM</a> Ouvert	2015-10-23	Gibier Tiré	solo	5	Tastet	Madiot Laurence
FR	<a href="#">HERM</a> Spéciale	2015-10-24	Gibier Tiré	couple	1	Hénoque - Guilbert - Maury	Madiot Laurence

Du brio! Belle prise de terrain dans l'amplitude sut les côtés et l'ouverture. Galop rapide et expressif. Un exc point, SEF. L'ensemble réalisé avec beaucoup de sûreté. Assure un rapport dans les règles sur l'oiseau retrouvé au nez car tombé hors de la vue.

FR	<a href="#">HERM</a>	2015-10-24	Gibier Tiré	solo	2	Berthelot	Madiot Laurence
Hugh nous fait un très joli parcours emprunt de passion et de volonté de trouver le gibier avec des allures et mouvements bien dans le style de la race.							
FR	<a href="#">HERM</a> Ouvert	2015-10-25	Gibier Tiré	couple	2	Berniolles - tastet	Madiot Laurence

Total des points [Challenge Setter-anglais.fr 2015](#)

ES	<a href="#">MARCHENA</a>	2016-02-05	Printemps	couple	1	RECONDO DIAZ ESKISABEL	MADIOT
FR	<a href="#">VINEUIL</a> Ouvert	2016-03-11	Printemps	couple	1	FASSIN -JONCOUR	MADIOT Laurence
FR	<a href="#">FONTAINE NOTRE DAME</a> ICP	2016-03-17	Printemps	couple	3	GRALL, VARIN, BERNIOLLES(P))	MADIOT LAURENCE

Parcours plus classique. Exc quète dans la largeur du terrain. Ouverture suffisante. Exc contact. S'assure un exc point en style.

FR	<a href="#">FIENVILLERS</a> Spéciale	2016-03-19	Printemps	couple	3	FARCY DANIEL, BERNIOLLES MAX	MADIOT LAURENCE
Parcours classique dans la note. Un exc point mais une pause d'arrêt servie le relègue à la 3ème place							
FR	<a href="#">FIENVILLERS</a> Spéciale	2016-03-20	Printemps	couple	1	HUPE YVES, FOUQUAY JEAN FRANCOIS	MADIOT LAURENCE
Hugh est parfaitement dans la note du concours avec une ouverture suffisante et de gros moyens. Beaucoup de brio.loin sur la gauche, il prend un point plein d'autorité en grand style. La conductrice arrive un peu essouffée auprès du chien , fait couler, les oiseaux partent à 10 m. SEF							

FR	<a href="#">NURLU</a> Ouvert	2016-04-03	Printemps	couple	5	SANTOIRE (PT), BOITIER-MURA	BOURGEOIS EMMANUEL
FR	<a href="#">OURVILLE EN CAUX</a> Ouvert	2016-04-11	Printemps	couple	4	M AUPEE, J LASSANDRE (P)	BOURGEOIS EMMANUEL
FR	<a href="#">AUDINGHEN</a> Ouvert	2016-08-31	Gibier Naturel	couple	1	GUILBERT, NARGAUD	BOURGEOIS EMMANUEL
FR	<a href="#">BEAUMONTEL</a> Ouvert	2016-09-29	Gibier Tiré	couple	1	FLOIRAS (EX), MONTIGNY (P)	Bourgeois Emmanuel
FR	<a href="#">ANDECHY</a> Ouvert	2016-10-04	Gibier Tiré	couple	1	M. DE LE HOYE, M. LE GALL	Bourgeois Emmanuel
FR	<a href="#">HERM</a> Spéciale	2016-10-22	Gibier Tiré	couple	1	BERTHELOT, HENOCQUE ASS	MADIOT LAURENCE

Du brio, de grands moyens dans la rapidité et l'amplitude de la quète. Chien très chasseur, qui explore le terrain avec avidité. Il nous gratifie de magnifiques contrôles d'émanation qu'il effectue avec décision. En fin de parcours, il assure un excellent point en style, Sage envol et feu sur un faisan raté. Il effectue à la fin du concours un rapport parfait, à froid, assis et donné dans la main de sa conductrice, tout en douceur.

FR	<a href="#">VILLESEQUE</a> Ouvert	2016-10-27	Gibier Tiré	couple	1	RAFFY M, FLOIRAS P	MADIOT LAURENCE
FR	<a href="#">VILLESEQUE</a> Ouvert	2016-10-28	Gibier Tiré	couple	1	TASTET, CADEAU	MADIOT LAURENCE
FR	<a href="#">VASSIVIERE (CSA)</a> Spéciale	2016-11-11	Bécasse	couple	2	BERNIOLLES/DUBROCA	FOURNIER STEPHANE

Une pose d'arrêt justifiée, la bécasse se dérochant lorsque les chiens sont rattachés. Relancé, Hugh la verrouille rapidement. Une baisse de pied en fin de parcours le relègue à la 3ème place.

Total des points [Challenge Setter-anglais.fr 2016](#)

FR	<a href="#">FINS (NURLU)</a> Ouvert	2017-04-09	Printemps	couple	3	MONTIGNY(P), CORNUS	BOURGEOIS EMMANUEL
FR	<a href="#">AUDINGHEN</a> Ouvert	2017-08-30	Gibier Naturel	couple	1	LARRIEU, MERLES DES ISLES	BOURGEOIS EMMANUEL
FR	<a href="#">COMPAINS</a> Ouvert	2017-09-17	Gibier Tiré	couple	1	LEICKMAN, GOTTI M.	MADIOT LAURENCE
FR	<a href="#">POLMINHAC</a> Ouvert	2017-09-20	Gibier Tiré	couple	2	CADEAU J-P, GOTTI M	MADIOT LAURENCE
FR	<a href="#">POLMINHAC (BOURBONNAIS)</a> Ouvert	2017-09-21	Gibier Tiré	couple	2	BEILLARD J, SOUSTRE T	MADIOT LAURENCE
FR	<a href="#">LE PORGE</a> Ouvert	2017-10-11	Gibier Tiré	couple	2	LANGLAIS M P, MAILLET JF	MADIOT LAURENCE
FR	<a href="#">BOURIDEYS</a> Ouvert	2017-10-13	Gibier Tiré	couple	1	SOUSTRE (EXAMEN), BOUEE (PT)	MADIOT LAURENCE
FR	<a href="#">ONESSE</a> Spéciale	2017-10-22	Gibier Tiré	couple	1	HENOCQUE (P), GUILHEMHOUAN, LEVAUFRE(ASS)	MADIOT LAURENCE

Hugh a comme partenaire de couple Janga. Mêmes problématiques sur la mise en place que sa partenaire - Hugh a dans la minute un oiseau qu'il ne peut négocier. Il s'assure un point partagé avec sa partenaire. Fait un excellent rapport à froid. L'ensemble de la prestation au vue de l'occupation du terrain et des mouvements qui pourraient être plus souples ne permettent pas de monter la note.

FR	<a href="#">ONESSE</a> Ouvert	2017-10-24	Gibier Tiré	couple	2	GUILBERT(P), DRAIN	MADIOT LAURENCE
FR	<a href="#">MONTEILS (OPEN)</a> Ouvert	2017-11-03	Gibier Tiré	couple	2	AVELLAN(P), HENOCQUE	MADIOT LAURENCE
FR	<a href="#">VASSIVIERE (CSA)</a> Spéciale	2017-11-10	Bécasse	couple	2	BATEROSSE/DUBROCA	FOURNIER STEPHANE

Après 5 minutes de parcours, son concurrent se blesse et le parcours est arrêté. Repris en fin de journée pour terminer son temps, il se met sur le terrain rapidement et exploite à merveille le territoire que nous lui proposons. La clochette s'immobilise à bonne distance. Nous retrouvons le chien facilement dans une très belle attitude et la bécasse gicle à 2 mètres de son nez. Le concours e termine sur cette très belle note après une journée difficile.

FR	<a href="#">AIZENAY</a> Ouvert	2017-11-23	Bécasse	couple	1	LASSANDRE, COUREL	PROVOST DANIEL
FR	<a href="#">CALLAC</a> Ouvert	2017-12-04	Bécasse	couple	4	VACAS, KERSPERN	FOURNIER STEPHANE
FR	<a href="#">TREDION</a> Ouvert	2017-12-06	Bécasse	couple	4	MESTEPES, JULIEN (P)	FOURNIER STEPHANE
FR	<a href="#">BOIS-MEUR</a> ICVO	2017-12-08	Bécasse	couple	2	DELIGEY, GUILHEMJOUAN(P)	FOURNIER STEPHANE

Dans un concours très relevé, Hugh est auteur d'une prestation de haut niveau dans tous les domaines. Un excellent point travaillé avec autorité.

Total des points [Challenge Setter-anglais.fr 2017](#)

RS	<a href="#">NIS</a> Ouvert	2018-03-07	Grande Quète	couple	2	JOKISIC - MITROVIC - NIKOLIC	BOURGEOIS
FR	<a href="#">TINCQUES</a> ICVO	2018-03-28	Grande Quète	couple	1	VERDIANI, AVELLAN, THOQUENNE (P)	BOURGEOIS EMMANUEL
FR	<a href="#">OURVILLE EN CAUX</a> Ouvert	2018-04-10	Grande Quète	couple	1	NARGAUD (P), SPOERRI, THOQUENNE	BOURGEOIS EMMANUEL
FR	<a href="#">POLMINHAC (BOURBONNAIS)</a> Ouvert	2018-09-20	Gibier Tiré	couple	2	PEYRAT, FLOIRAS	MADIOT LAURENCE

FR <u>VERNEUGHEOL</u>	2018-11-08	Bécasse	couple	1	TEMPETE - IGLESIAS	Laurence MADIOT
FR <u>AWY</u> Ouvert	2018-11-16	Bécasse	couple	2	LEGOFF(P)-VARGAS	GUETTEA®
FR <u>TREGARVAN</u> Ouvert	2018-11-24	Bécasse	couple	6	GRALL(P), COATMELLEC	GUETTE JEAN MICHELA®

Total des points [Challenge Setter-anglais.fr 2018](#)

Total des points

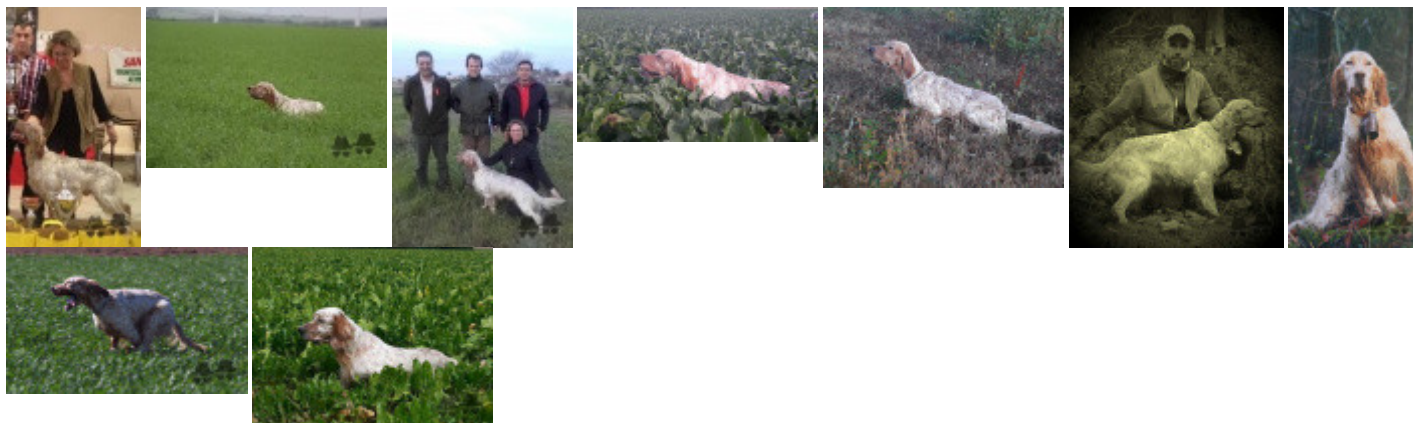
Coefficients : solo x1, couple x2 / GT x1, GN x2, GS (bécasse, bécassine) x2, GS montagne x3, Printemps x2, Grande Quête x4

## Résultats expositions

Lieu	Date	Classe	Juge	Qualif.	Pts
FR <u>Tours Exposition Canine National</u> Meilleur Jeune	2013-05-19	CJM	Jacques Beillard	1 EXC	10
FR <u>RODEZ (NE)</u> 57cm, exc modèle dans l'ensemble, exc tête qui pourrait être plus sculptée, exc encolure, exc ligne de dos bien rigide, TB croupe, exc poitrine manquant un peu de profondeur, exc angulations, bien dans un rectangle, très rasant en mouvement	2015-05-30	CTM	M DUCOM JEAN-GUY	EXC	7
FR <u>LAMOTTE-BEUVRON REGIONALE D'ELEV (RE)</u> 58 cm, Exc modèle dans son ensemble, très setter, très près de terre, le corps est bien dans le rectangle tête exc, mais pourrait cependant être mieux sculptée. Exc sortie d'encolure, Exc ligne dos, TB croupe, Exc poitrine dans 3 dimensions, Exc angulations AV et AR, se présente aussi bien en statique qu'en mouvement.	2015-06-21	CTM	M BERTHELOT PATRICK	1 EXC	10
FR <u>MARMANDE (SPE)</u> 57 cm, exc modèle sportif, bien construit dans un rectangle, exc tête, exc sortie d'encolure, mais un peu de fanon, exc corps, exc angulations	2016-05-22	CTM	M. JULIEN Jean-Philippe	EXC	7
FR <u>CLERGOUX (NE)</u>	2022-06-05	CVM	M. GRALL LOUIS (FR)	1 EXC	10
FR <u>ST SYMPHORIEN 2023-06-25 (NE)</u> 56 cm. Exc type, exc tête. Exc encolure. Exc format, avec exc ossature. Exc poitrine. Fouet suffisant. Bien dans un rectangle. Légèrement ouvert à l'arrière ; exc à l'avant. Exc ligne de dessus.	2023-06-25	CVM	LEMOINE-LEGAY FRANCOISE	EXC	7
FR <u>SAINT ANDRE LE GAZ 2024-05-25 (NE)</u> Excellent en tous points.	2024-05-25	CVM	POUJAUD	EXC	7

Total des points

58



Note : les données ne sont pas garanties. Elles ont été entrées par les membres sans garantie d'exactitude.