

JAZZ DE DON MARCOS

2014-01-21 (F) 2893
Couleur : Fau.PBl.Env. (lemon)
[fiche affixe](#)



Père
AMAROK ZAGNI
2012-06-30 (M)
JR704655ES
- bluebelton

MAGNUM DEL ZAGNIS 2008-02-10
(M) LOF 213469/34910 - bluebelton



MITO 2000-05-06 (M) LOI L00131989
(Camp. Int. Lav (Ch IT), Camp. Reprod.) -
bluebelton



TATI DEL ZAGNIS 2001-12-18 (F)
LOI L00256516 - lemon



**FRENK DEL
DIANELLA** 1997-09-27
(M) LOI LO9851974 (Ch
L, Camp. Tr. (Ch GQ)) -
tricolore

MEA 1995-05-16 (F) LOI ST522514 -
lemon

NERO DEL ZAGNIS
1993-11-18 (M) LOI
ST492673 (Ch. Ital. Lav.) -
bluebelton

ALINA DEL ZAGNIS 1998-06-10 (F)
LOI 9956963 - lemon

CONDOR DEL ZAGNIS 1992-07-18
(M) LOI ST474346 (C. Int. Lav. (Ch IT),
Camp. Tr. (Ch GQ)) - lemon



PIRSO
1988-05-31
(M) LOI
ST368475 (Ch.
Ital. Lav.) -
lemon

LITERNUM DARIA 1990-09-25 (F)
LOI ST431796 - lemon

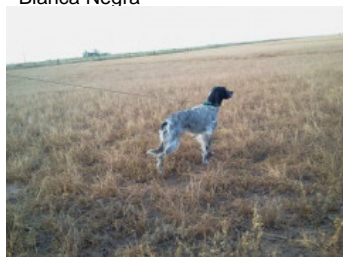
ALICE DEL ZAGNIS 2002-04-04 (F)
JR701359ES

VINCA DEL ZAGNIS 1995-05-20 (F)
LOI ST533944 - liver

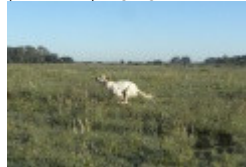
OLAF 1990-04-30 (M)
LOI ST422637 (Ch. Ital.
Lav., Ch. Int. Lav., Camp.
Ripr.) - bluebelton

CAROL DEL ZAGNIS 1990-01-04 (F)
LOI ST408879 - bluebelton

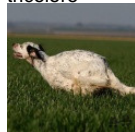
Mère
DANA DE DON MARCOS
2001-02-28 (F)
FCA2541
- Blanca Negra



**DACODAC DES BERGES DE LA
GÉLINE** 2008-09-02 (M) LOF 208594
(C. ARG. T.) - lemon



USTI PHILVAN DU LAND 2003-06-11
(M) LOF 171744/28158 (CH A T GQ) -
tricolore



YOGA DE CORIAM 1999-05-29 (M)
1345 (CH(BE)T)

**REINE DES
NURAGHES**
2000-02-25 (F)
LOF 153472/29347
(TR) - lemon

**UNIQUE DES BERGES DE LA
GÉLINE** 2003-10-03 (F) LOF
176570/35468 - liver

FLOBER DEI FELINI 1996-06-20 (M)
LOI ST542049 - bluebelton

NINA DES BERGES DE LA GÉLINE
1997-01-21 (F) LOF 136447/27560
(CH P) - bluebelton

D'ANY DES BERGES DE LA GÉLINE
2008-04-02 (F) LOF 208583 - liver



STALIN DI VAL DI CHIANA
2005-02-15 (M) LOI L00595511 -
bluebelton

MARTIANISIUM LUTER
2001-05-05 (M) LOI
L001138037 (CH GQ (Camp.
Tr.)) - bluebelton

ADA 2001-03-29 (F) LOI L001115313
- bluebelton

AXA DES BERGES DE LA GÉLINE
2005-10-19 (F) LOF 186441/35981 -
lemon

ZAGO 1999-07-30 (M) LOI
LO99184762 - bluebelton

**RASCA DES BERGES DE LA
GÉLINE** 2000-01-24 (F) LOF
156443/29090 - lemon

Propriétaire : Luis Antonio BORSELLI
Sang italien (estimation) : 93 %
Estimation des points au pédigrée : 8



Note : les données ne sont pas garanties. Elles ont été entrées par les membres sans garantie d'exactitude.