








**IVRAIE DE LA CHAUME RIGAUT**

2013-06-11 (F) LOF 228207/46403  
 Couleur : Fau. PBl.Env.Tru. (lemon) / Dyspl. : B  
[fiche affixe](#)



<p>Père  <u>GLAUKOS</u>          2007-11-07 (M)          LOSH1030174          (CH GQ, CH IT)          - lemon</p> 	<p><u>FILS DE CORIAM</u> 2006-05-26 (M)          1001110 - bluebelton</p> 	<p><u>MET</u> 2003-01-15 (M) LOI LO0345160          (CH GQ) - bluebelton</p> 	<p><u>PALAZIENSIS RAMBO</u>          1999-11-01 (M) LOI          LO0060896 (Ch W0F/ICH, IT T,          ITF, Camp. Tr. (Ch GQ), CH(ES)T,          CH(GB)T) - lemon</p> 
	<p><u>YALTA DE CORIAM</u> 1999-10-24 (F)          LOSH856565</p> 	<p><u>BARACCA DE CORIAM</u> (F)          LOSH0915929 - bluebelton</p> 	<p><u>UMBLANA DEL CAVALDROSSA</u>          2000-06-01 (F) LOI          LO0336882 - bluebelton</p> 
		<p><u>NIETZSCHE DE CORIAM</u> 1989-09-25          (M) LOSH634447 - bluebelton</p>	<p><u>UTOPIE DE CORIAM</u> 1996-10-24 (F)          LOSH799805</p>
		<p><u>VOLTA DE CORIAM</u> (F) LOSH814744</p>	<p><u>ROVAL SLY</u> 1987-04-22 (M) LOI          ST351049 - bluebelton</p>
			<p><u>KATE DE CORIAM</u> (F) LOSH.562625</p>
			<p><u>DRACULA</u>          1993-01-04 (M) LOI          ST477449 (Ch Italie T,          CH GQ) - bluebelton</p> 
			<p><u>PEG DE CORIAM</u> (F) LOSH670168</p>

<p>Mère</p> <p><u>DIVINE DU CHAMP BOCQUILLON</u> 2008-07-30 (F) LOF 200745/39611 (TR) - bluebelton</p> 	<p><u>VILNO DU CHAMP BOCQUILLON</u> 2004-09-02 (M) LOF 178331/29116 (TR, CH CS) - bluebelton</p> 	<p><u>PELE DES SEPT PROVINCES</u> 1999-07-30 (M) LOF 150824/24770 (TR, CH P) - bluebelton</p> 	<p><u>MISTRAL DES SEPT PROVINCES</u> 1996-08-29 (M) LOF 135398/20778 - bluebelton</p>
	<p><u>ULI DU VAL D'AUTAN</u> 2003-06-10 (F) LOF 170248/33102 (TR) - lemon</p> 	<p><u>ROUSLANA DU CHAMP BOCQUILLON</u> 2000-05-08 (F) LOF 153600/32337 (Ch P) - bluebelton</p> 	<p><u>NECHKA DE LA PLUME DU PÉVÈLE</u> 1997-10-21 (F) LOF 140941/26410 - bluebelton</p>
	<p><u>TITO</u> 1998-06-08 (M) LOE 1109111 (TrGB(E.02)) - lemon</p> 	<p><u>ISTINA DU CHAMP BOCQUILLON</u> 1993-03-14 (F) LOF 117522/21041 (Valeur 2/6, TAN) - bluebelton</p>	<p><u>ARNO</u> 1988-04-17 (M) LOI ST374735 (Ch. Int. Lav., Camp. Ripr., Ch. Ital. Lav.) - lemon</p>
	<p><u>LIO DU VAL D'AUTAN</u> 1995-06-19 (F) LOF 128782/23194 (TR) - bluebelton</p> 	<p><u>BRUNA</u> 1994-01-08 (F) LOI ST493276 - bluebelton</p>	<p><u>BULLIT DE LA DORMERIE</u> 1986-06-22 (M) LOF 88130/12090 (TR) - bluebelton</p>
		<p><u>FOLLY DU VAL D'AUTAN</u> 1990-03-12 (F) LOF 103625/17743 - bluebelton</p>	

Propriétaire : M PASCAL BOUEE  
Puce : 250269500567001  
Dépôt ADN  
Sang italien (estimation) : 82 %  
Estimation des points au pédigrée : 30

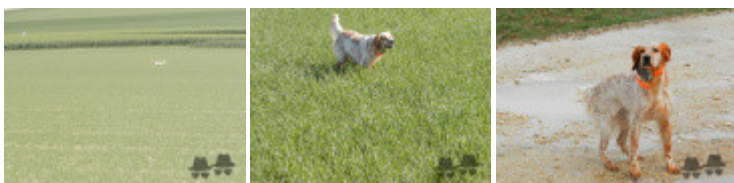
## Taux de consanguinité (estimation) : 1.7 %

DECOR LOI (5,7,7,7,8 X 6,6,7,7,7) : 0.005676  
DUN DEL MESHIO (6,7,8,8,8,8 X 7,7,8,8,8,8,8,8,8,8) : 0.003571  
ROYAL SLY (4,6,6 X 6) : 0.003113  
NEGUS (5,6,6,6 X 7) : 0.000977  
NORD DI VAL DI CHIANA (5 X 6) : 0.000977  
NEDA DEL DIANELLA (6,7 X 6) : 0.000732  
ARO (6,7 X 6) : 0.000732  
LEM DEL RESEGONE (7,8,8 X 7,7,8) : 0.000427  
VANNI DEL VO' (7,8 X 8,8) : 0.000183  
ORFEO DELLA TRAPPOLA (8 X 6,8,8) : 0.000183  
DERK (7,8,8 X 8) : 0.000092  
VAVA DEL TIDONE (8 X 7) : 0.000061  
ZAR DEGLI ODDO (8 X 8) : 0.000031



## Résultats concours

Lieu	Date	Type	Epreuve	N°	Juge	Conducteur	Qualif.	Pts
FR <u>Magny</u>	2014-12-06	Gibier Naturel	solo	1	Meunier	BOUEE PASCAL	CQN	4
Total des points <u>Challenge Setter-anglais.fr 2014</u>								4
Total des points								4
Coefficients : solo x1, couple x2 / GT x1, GN x2, GS (bécasse, bécassine) x2, GS montagne x3, Printemps x2, Grande Quête x4								



Note : les données ne sont pas garanties. Elles ont été entrées par les membres sans garantie d'exactitude.