

DIABLESSE DU MAS D'EYRAUD

2008-09-17 (F) LOF 200584/44656

Couleur : Noi.PBl.Env (bluebelton) / Dyspl. : B

[fiche affixe](#)

Père

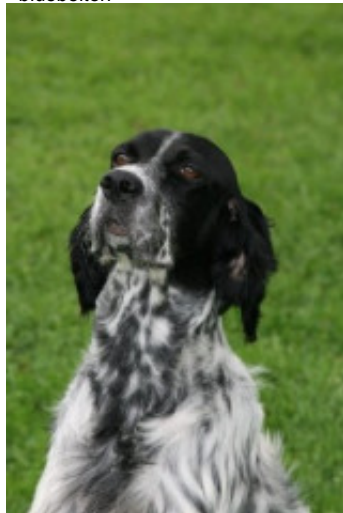
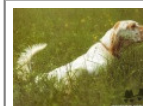
BASIC DU MAS D'EYRAUD

2006-10-06 (M)

LOF 189726/32039

(TR GQ)

- bluebelton

**RADENTIS NOBEL** 2003-01-08 (M)
LOF 181281/28903 (CHP CHA CH.T.) -
bluebelton**RADENTIS NOMAR** 1998-03-22 (M)
LOI LO98133353 ((CHGQ CHITF /
CHIT.B)) - liver**RADENTIS MISS** 1998-01-10 (F) LOI
LO98106558 - lemon**RADENTIS
SBRANCO**
1991-07-01 (M) LOI
ST448908 (CH IB, Ch.
Int. Lav.) - lemon**KELLI DELLA
MARIKA** 1995-08-06
(F) LOI ST530204 (Ch.
Ital. Lav.) - bluebelton**RADENTIS
SBRANCO**
1991-07-01 (M) LOI
ST448908 (CH IB, Ch.
Int. Lav.) - lemon**RADENTIS ALICE** 1995-03-19 (F) LOI
ST519851 - tricolore**RADENTIS NOMAR**
1998-03-22 (M) LOI
LO98133353 ((CHGQ CHITF /
CHIT.B)) - liver**ASIA** 2000-01-27 (F) LOI LO0055139
- lemon**GEX DU VAL DU
RUTH** 1991-08-30 (M)
LOF 111219/15890 (TR
GQ) - lemon**MALINE** 1996-05-17 (F) LOF
133269/24239 - lemon**FIERO** 1996-08-10
(M) LOI ST551356
(CHGQ, Ch ITF, Ch IB, Ch
ITT) - lemon**JOCYA DU MAS D'EYRAUD**
1994-01-07 (F) LOF 121263/23625
(CHP -TR) - bluebelton**FRANCINI'S
GOGA**
1995-05-29 (M)
LOF
136151/20222
(TR CHA CHP CHITF CH.T. VOF/FTA
VOF/FTP) - bluebelton**MALINE** 1996-05-17 (F) LOF
133269/24239 - lemon

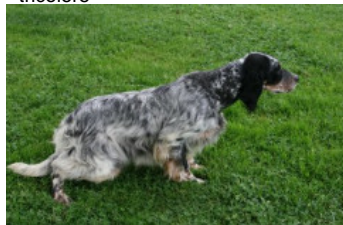
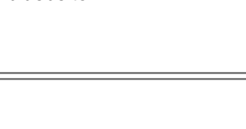
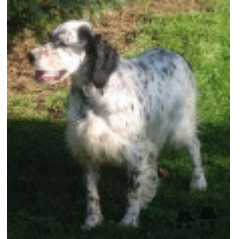
Mère

BRIDGET DU MAS D'EYRAUD

2006-04-28 (F)

LOF 187363/37071

- tricolore

**STING DU MAS D'EYRAUD**
2001-10-22 (M) LOF 162122/26286
(Ch VOF FTP, Ch T P A) - bluebelton**PRIMO DU MAS D'EYRAUD**
1999-06-06 (M) LOF 148381/24573 -
bluebelton**PASTELLE DU MAS D'EYRAUD**
1999-03-11 (F) LOF 147097/27221 -
lemon**MALINE** 1996-05-17 (F) LOF
133269/24239 - lemon**PRIMO DU MAS D'EYRAUD**
1999-06-06 (M) LOF 148381/24573 -
bluebelton**PASTELLE DU MAS D'EYRAUD**
1999-03-11 (F) LOF 147097/27221 -
lemon**VANGA DU MAS D'EYRAUD**
2004-10-08 (F) LOF 178566/34268
(CHP TRGQ) - tricolore**STING DU MAS D'EYRAUD**
2001-10-22 (M) LOF 162122/26286
(Ch VOF FTP, Ch T P A) - bluebelton**RADENTIS ODE** 2003-02-18 (F) LOF
175116/32207 (Recommandée) - lemon**GIBELTARIK BORIS**
2000-12-14 (M)
GKC02014 (Ch T GQ) -
liver**ARIET ALESS SETTER** 2000-02-15
(F) LOI LO0058153 - bluebelton

Eleveur : LE MAS D'EYRAUD / Propriétaire : Lamarque

Cotation : 1

Tatouage : 2GCC676

Sang italien (estimation) : 86 %

Estimation des points au pédigrée : 26

Taux de consanguinité (estimation) : 3.8 %

MALINE (4 X 4,5) : 0.012085

RADENTIS GIAN (6,6,6,6,6,7,7,8 X 6,7,7,8,8,8) : 0.007782

RADENTIS SBRANCO (4,4,5 X 6) : 0.005188

DECOR LOI (6,7,7,7,7,7,7,7,7,7,8,8,8,8,8 X 7,8,8,8,8,8) : 0.004150

FRANCINI'S LUCA (6,7 X 6,6,7,7) : 0.002197

DUN DEL MESCHIO (7,8,8,8,8,8,8,8,8 X 8,8,8,8,8,8) : 0.001404

DEM (6,7,8 X 7,7,7,8,8,8) : 0.001373

RADENTIS BORG (5,5,5,5,6,6 X 7) : 0.001221

ALMER (7,7 X 6,7,7,7,8,8) : 0.000732

ROYAL MOZART (5,7,8 X 7) : 0.000692

UNE BELLE DE KERFEUIL (6,7 X 7,8) : 0.000366

RAYA DE LA BASSE DORDOGNE (7 X 6,7,7,8) : 0.000366

LEM DEL RESEGONE (8 X 8,8) : 0.000061

FRANCINI'S VANITY (8 X 8,8,8) : 0.000031



Note : les données ne sont pas garanties. Elles ont été entrées par les membres sans garantie d'exactitude.