

LITTO DO ALLMANSUR

2015-09-02 (M) LOP 523592
Couleur : Blanco y Marron
[fiche affixe](#)

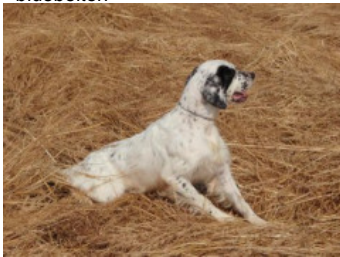


hosted by setter-anglais.fr

RADENTIS INDIO 2006-01-12 (M)
LOI LO0653000 - lemon



Père
RADENTIS PIRLO
2009-06-12 (M)
LOI LO106020
(Ch P)
- bluebelton



AMBRA 2004-07-21 (F) LOI
LO0519780 - bluebelton

RADENTIS ZUM 2002-07-08 (M) LOI
LO02161851 (Camp. Tr. (Ch GQ), Camp.
Int. Lav., Camp. Ital. Lav.) - lemon



RADENTIS NERINA 1998-03-22 (F)
LOI LO99821 - bluebelton

RADENTIS BOSS 1997-01-13 (M)
LOI ST559823 - lemon



FRANCINI'S MAILA 2002-01-12 (F)
LOI LO0285778 - bluebelton



FIERO 1996-08-10
(M) LOI ST551356
(CHGQ, Ch ITF, Ch IB, Ch
ITT) - lemon



**GIBELTARIK
BLONDIE**
2000-12-11 (F) LOI
LO02122551 (CHIT.T)
- lemon



**RADENTIS
SBRANCO**
1991-07-01 (M) LOI
ST448908 (CH IB, Ch.
Int. Lav.) - lemon



**KELLI DELLA
MARIKA** 1995-08-06
(F) LOI ST530204 (Ch.
Ital. Lav.) - bluebelton



**RADENTIS
SBRANCO**
1991-07-01 (M) LOI
ST448908 (CH IB, Ch.
Int. Lav.) - lemon

ODE DEL SOLE 1993-09-10 (F) LOI
ST490145 - liver



FRANCINI'S JEFFE
1993-04-03 (M) LOI
ST479317 (Ch. Ital. Lav.,
Ch. Int. Lav., Camp. Ripr.) -
bluebelton

FRANCINI'S ITALIA 1994-07-16 (F)
LOI ST506099 - bluebelton

<p>Mère GISTREDO UNEA 2013-02-15 (F) LOE 2198975 - Blanco y Marron</p> 	<p>DRAGO 2002-06-01 (M) LOE 1863940 - liver</p> 	<p>RADENTIS SBRANCO 1991-07-01 (M) LOI ST448908 (CH IB, Ch. Int. Lav.) - lemon</p> 	<p>RADENTIS BORG 1987-04-30 (M) LOI ST350267 (Ch. Int. Lav., CH GQ, Ch. Ital. Lav., Camp. Ripr.) - lemon</p> 
<p>GISTREDO OASIS 2009-02-15 (F) LOE 1876317 - tricolore</p> 	<p>GISTREDO ASTRA 2006-07-25 (F) LOE 1656194 - tricolore</p> 	<p>DIVA DI MONTEGRANARO 1995-01-02 (F) LOI ST514690 - liver</p> 	<p>ARNO 1988-04-17 (M) LOI ST374735 (Ch. Int. Lav., Camp. Ripr., Ch. Ital. Lav.) - lemon</p> 
			<p>LARA DI MONTEGRANARO 1985-07-31 (F) LOI ST320426 (Ch Int L.) - tricolore</p> 
			<p>FIERO 1996-08-10 (M) LOI ST551356 (CHGQ, Ch ITF, Ch IB, Ch ITT) - lemon</p> 
			<p>GIBELTARIK BLONDIE 2000-12-11 (F) LOI LO02122551 (CHIT.T) - lemon</p> 
			<p>RADENTIS CLIO 2003-05-20 (M) LOE 1454658 (Tr.GB(E.06)) - liver</p> 
			<p>VIVI (F) LOE 1481148</p>

Eleveur : Manuel Russo-ALLMANSUR / Propriétaire : LUIS CASACA (luiscasaca69@gmail. com)

Tatouage : MRP523592

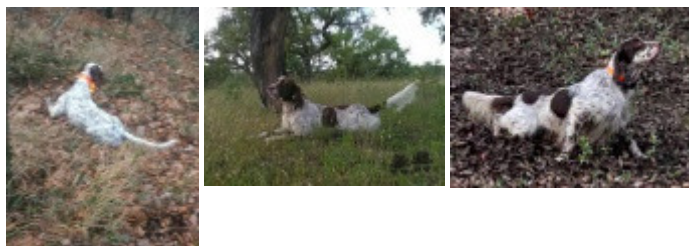
Puce : 620098201038044

Sang italien (estimation) : 98 %

Estimation des points au pédigrée : 16

Taux de consanguinité (estimation) : 12.5 %

RADENTIS SBRANCO (4,4,6 X 3,6,6,6,7,8) : 0.052269
RADENTIS ZUM (3 X 3) : 0.032410
RADENTIS BOSS (3 X 5) : 0.008224
RADENTIS GIAN (6,6,6,6,6,8,8,8 X 5,6,8,8,8,8,8,8) : 0.006836
RADENTIS BORG (5,5,5,7 X 4,7,7,7,8,8) : 0.006409
DECOR LOT (7,7,7,7,7,7,7,7,8,8,8,8 X 6,6,6,7,8,8,8) : 0.005005
ARNQ (5 X 4,5,7) : 0.004395
DUN DEL MESCHIO (7,7,7,8,8,8,8,8,8 X 6,7,8,8,8,8,8) : 0.003021
DEM (6,6,7 X 5,8) : 0.002747
ODE DEL SOLE (4,6 X 6,6) : 0.002518
AMBO DEL VARO (5,7,7 X 7,7,7) : 0.000629
ATOS DELLE TORRICELLE (6,8,8 X 8,8,8) : 0.000153
ROYAL MOZART (7,7 X 7) : 0.000122
BERNA (7,8 X 8) : 0.000061



Note : les données ne sont pas garanties. Elles ont été entrées par les membres sans garantie d'exactitude.