

**ALI-KARTALJIA**

2012-10-04 (M) LOI LO12166751  
Couleur : BIANCO NERO (bluebelton)



**BIG JIM** 2000-12-01 (M) LOI  
LO0188207 (CH GQ, Ch. Int. Lav., Camp.  
Ripr., Ch. Ital. Lav.) - liver



Père  
**BONFANTE'S BEST**  
2008-01-07 (M)  
LOI LO08117561  
- lemon

**BONFANTE'S UXA** 2005-10-25 (F)  
LOI LO0650555 - lemon

**LERRY** 1997-02-14 (M) LOI  
ST555862 (Ch GQ, Ch IT) - bluebelton



**RADENTIS TANGA** 1998-09-15 (F)  
LOI LO9958147 - lemon



**RADENTIS NOMAR** 1998-03-22 (M)  
LOI LO98133353 ((CHGQ CHITF /  
CHIT.B)) - liver



**KIRA** 2003-07-24 (F) LOI LO0410207  
- bluebelton

**ARNO** 1988-04-17  
(M) LOI ST374735  
(Ch. Int. Lav., Camp.  
Ripr., Ch. Ital. Lav.) -  
lemon



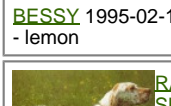
**PICENUM UNGA**  
1990-10-02 (F) LOI  
ST430406 (CH GQ) -  
liver



**RADENTIS  
SBRANCO**  
1991-07-01 (M) LOI  
ST448908 (CH IB, Ch.  
Int. Lav.) - lemon



**BESSY** 1995-02-10 (F) LOI ST515746  
- lemon



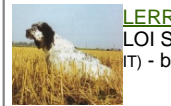
**RADENTIS  
SBRANCO**  
1991-07-01 (M) LOI  
ST448908 (CH IB, Ch.  
Int. Lav.) - lemon



**KELLI DELLA  
MARIKA** 1995-08-06  
(F) LOI ST530204 (Ch.  
Ital. Lav.) - bluebelton



**LERRY** 1997-02-14 (M)  
LOI ST555862 (Ch GQ, Ch  
IT) - bluebelton



**GRETA** 2000-12-10 (F) LOI  
LO01142060 - bluebelton

<p>Mère <b>LUNA</b> 2010-04-04 (F) LOI LO1087287 - bluebelton</p>	<p><b>QUIMPER DELLA TRABALTANA</b> 2004-02-01 (M) LOI LO0469590 - bluebelton</p>	<p><b>DUCA DELLA TRALTANA</b> 2001-06-25 (M) LOI LO01179471 - bluebelton</p>	<p><b>ASSO DEL CENTRO MARCHE</b> 1995-01-22 (M) LOI ST514701 (Ch) - bluebelton</p>
	<p><b>BORA</b> 1999-05-24 (F) LOI LO99162400 - bluebelton</p>	<p><b>GENNI LACISIUM</b> 1998-05-15 (F) LOI LO98150524 - bluebelton</p>	<p><b>AFTER</b> 1990-09-01 (M) LOI ST427925 (CH) - tricolore</p>
		<p><b>FALOÒ</b> 1991-05-24 (M) LOI ST439587 (Ch. Ital. Lav., Camp. Ripr.) - lemon</p>	<p><b>RADENTIS GIAN</b> 1983-01-02 (M) LOI ST258470 (Ch. Ital. Lav., Ch. Int. Lav., Camp. Ripr.) - lemon</p>
		<p><b>AMBRA</b> 1995-05-12 (F) LOI ST521819 - bluebelton</p>	<p><b>MIA</b> 1984-04-01 (F) LOI ST284436 - lemon</p>
			<p><b>CARECA DEL VARO</b> 1989-01-01 (M) LOI ST385913 - bluebelton</p>
			<p><b>LUNA</b> 1991-02-27 (F) LOI ST434853 - tricolore</p>

Eleveur : CECCHERINI GIANLUCA / Propriétaire : TOSI SERGIO

Puce : 380260040556605

Estimation des points au pédigree : 14

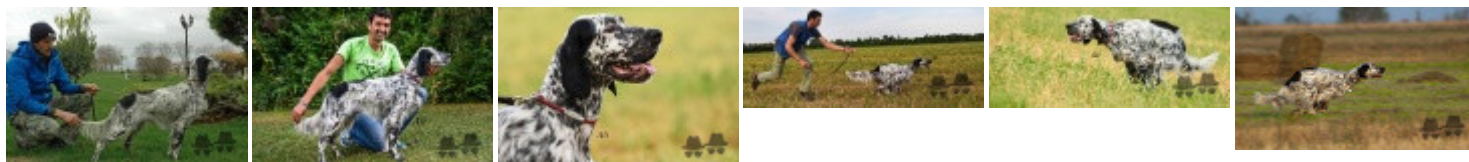
## Taux de consanguinité (estimation) : 2.5 %

**DECOR LOT** (7,7,7,7,7,7,7,7,8,8,8,8 X 5,5,7,7,7) : 0.010864  
**RADENTIS GIAN** (6,6,6 X 4,6,6,6) : 0.010254  
**DUN DEL MESCHIO** (7,8,8,8,8,8,8 X 6,7,7,7,8,8,8,8) : 0.002838  
**TANGA** (7,8,8,8 X 6) : 0.000610  
**EMO DELLA TRAPPOLA** (6,7 X 7) : 0.000366  
**ROVAL MOZART** (7 X 8,8,8) : 0.000183  
**VAVA DEL TIDONE** (7,8,8 X 8) : 0.000122  
**CRISMANIOLAF** (8 X 7,8,8,8,8,8) : 0.000061  
**KIM 145** (8 X 8) : 0.000031  
**FRANCINI'S LINDA** (8 X 8) : 0.000031  
**ARTU** (8 X 8) : 0.000031  
**LEM DEL RESEGONE** (8 X 8) : 0.000031



## Résultats concours

Lieu	Date	Type	Epreuve N°	Juge	Conducteur	Qualif.	Pts
RS <b>NIS</b>	2016-03-05	Grande Quête couple	3	FAITAS - JOKISIC - TORTORA	KARTALJIA TB		32
RS <b>NIS</b>	2016-03-06	Grande Quête couple	2	JOKISIC - NOBILE - VUKASIN	KARTALJIA EXC		56
RS <b>NIS</b>	2016-03-07	Grande Quête couple	7	GEMINIANI - LJEPOJA- MITRO	KARTALJIA RACT		88
RS <b>NIS</b>	2016-03-11	Grande Quête couple	5	DELLA BELLA - NENKOVSKI - NOBILE	KARTALJIA EXC		56
RS <b>NIS</b>	2016-03-12	Grande Quête couple	2	DELLA BELLA - JOKISIC - PROCACCINI	KARTALJIA 3 EXC		64
RS <b>NIS</b>	2016-03-13	Grande Quête couple	7	JOKISIC - PROCACCINI - VUKASIN	KARTALJIA EXC		56
RS <b>NIS</b>	2016-03-14	Grande Quête couple	3	AGOSTEO - IVANOVIC - ROSA	KARTALJIA CACT		96
RS <b>SERBIA</b> Ouvert	2016-11-22	Grande Quête couple	1	PACIONI SANDRO/VUKASIN VUKCEVIC/DRAGOMIR LEPJE		CQN	16
Total des points <b>Challenge Setter-anglais.fr 2016</b>							464
RS <b>NIS</b>	2017-03-11	Grande Quête couple	6	IVANOVIC NARGAUD SPEZIA	Kartalija	EXC	56
Total des points <b>Challenge Setter-anglais.fr 2017</b>							56
Total des points							520
Coefficients : solo x1, couple x2 / GT x1, GN x2, GS (bécasse, bécassine) x2, GS montagne x3, Printemps x2, Grande Quête x4							



Note : les données ne sont pas garanties. Elles ont été entrées par les membres sans garantie d'exactitude.