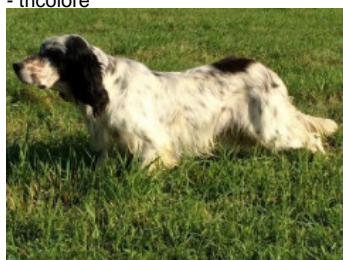


INDIA DE LA PLUME DU PÉVÈLE

2013-05-21 (F) LOF 230200/46725

Couleur : Noi.Mar.Fau.PBl.Env (tricolore) / Titres : CH P / Dyspl. : B
[fiche affixe](#)

Père
CASH DE LA PLUME DU PÉVÈLE
2007-10-04 (M)
LOF 195842/33300
(TR)
- tricolore



VAD DU MAS D'EYRAUD 2004-05-22
(M) LOF 176886/28894 (TR GQ) -
lemon



RADENTIS BILLO 2001-10-25 (M)
LOE 1376724 (Ch GQ) - lemon



ROSENN DU MAS D'EYRAUD
2000-05-29 (F) LOF 154091/28767 (Ch
GQ) - lemon



**RADENTIS
SBRANCO**
1991-07-01 (M) LOI
ST448908 (CH IB, Ch.
Int. Lav.) - lemon



RADENTIS ALA 1994-03-15 (F) LOI
ST496649 (Ch T) - lemon



**GEX DU VAL DU
RUTH** 1991-08-30 (M)
LOF 111219/15890 (TR
GQ) - lemon

MALINE 1996-05-17 (F) LOF
133269/24239 - lemon



**MAGIC DE
KERFEUIL**
1996-07-11 (M)
LOF
134276/21281

(TR, CH P, CH T) - bluebelton

**UKRAINE DE LA PLUME DU
PÉVÈLE** 2003-07-05 (F) LOF
171957/32701 (Ch P) - tricolore



RENO DE LA PLUME DU PÉVÈLE
2000-09-30 (M) LOF 156289/25220
(TR) - tricolore



RHUNE DE LA PLUME DU PÉVÈLE
2000-08-29 (F) LOF 157043/29343
(TAN) - bluebelton










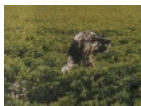
**MUSE-ED DE LA PLUME DU
PÉVÈLE** 1996-06-10 (F) LOF
134424/25980 (TR) - tricolore



**NIL DE LA PLUME DU
PÉVÈLE** 1997-04-10
(M) LOF 137243/22656
(Ch GQ, Ch IT, Ch IB,
CHCU.B CHES.T CHGB.B) -

bluebelton

MELA DA STELLA BIANCA
1996-12-03 (F) LOF 135924/25095 -
lemon

<p>Mère</p> <p><u>AUBADE DE LA PLUME DU PÉVÈLE</u> 2005-07-03 (F) LOF 182820/34946 (TAN) - bluebelton</p> 	<p><u>EUSKITZE AS</u> 2001-09-28 (M) LOE 1283965 (Ch IT GQ) - lemon</p> 	<p><u>RADENTIS D'ESPANA</u> 1995-05-22 (M) LOE 990823 (Ch IT B, Ch GQ) - lemon</p> 	<p><u>RADENTIS SBRANCO</u> 1991-07-01 (M) LOI ST448908 (CH IB, Ch. Int. Lav.) - lemon</p> 
	<p><u>MUSE-ED DE LA PLUME DU PÉVÈLE</u> 1996-06-10 (F) LOF 134424/25980 (TR) - tricolore</p>	<p><u>NESKA</u> 1997-09-02 (F) LOE 873632 (Ch IT) - tricolore</p> 	<p><u>RADENTIS ALA</u> 1994-03-15 (F) LOI ST496649 (Ch T) - lemon</p>
	<p><u>NORD DI VAL DI CHIANA</u> 1992-01-03 (M) LOI ST454469 (Ch IT, CH GQ) - tricolore</p> 	<p><u>CINA DE GONZA LOSA</u> (F) LOE 640953 (Champion)</p>	<p><u>NEGUS</u> 1988-09-05 (M) LOI ST382982 (Camp. Tr. (Ch GQ), Camp. Int. Lav (Ch I T)) - bluebelton</p> 
	<p><u>JESSY DE LA PLUME DU PÉVÈLE</u> 1994-04-25 (F) LOF 124253/22492 - bluebelton</p>		<p><u>HONDA DI VAL DI CHIANA</u> 1989-10-01 (F) LOI ST406751 - lemon</p>
			<p><u>DERBY DES SEPT PROVINCES</u> 1988-08-14 (M) LOF 97390/14137 (CH CS, CH A, CH P, CH T, CH IT) - bluebelton</p> 
			<p><u>EPICE DU PLAT D'ALCY</u> 1989-05-20 (F) LOF 99047/16711 - tricolore</p>

Eleveur : ELEVAGE DE LA PLUME DU PEVELE / Propriétaire : HANNE Xavier

Cotation : 4

Puce : 250268710388079

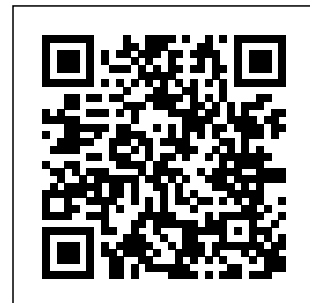
Dépôt ADN

Sang italien (estimation) : 79 %

Estimation des points au pédigrée : 51

Taux de consanguinité (estimation) : 7.1 %

MUSE-ED DE LA PLUME DU PÉVÈLE (4 X 2) : 0.031250
RADENTIS ALA (4 X 4) : 0.008423
RADENTIS SBRANCO (4 X 4) : 0.008301
DECOR LOI (6,7,7,7,7,8,8 X 6,7,7,7,8,8) : 0.004639
RADENTIS BORG (5,5 X 5,5) : 0.003906
DERBY DES SEPT PROVINCES (5,6 X 4) : 0.003906
BOI (6,6,7 X 5,5) : 0.003418
RADENTIS GIAN (6,6,6,8,8 X 6,6,8,8) : 0.001709
DUN DEL MESCHIO (7,8,8,8,8,8,8 X 7,7,8,8,8) : 0.001465
ALMER (6,7,7,7 X 6) : 0.001221
DEM (6,7,7,8 X 6) : 0.000977
RADENTIS DIDO (6,7 X 6,7,7) : 0.000854
LEM DEL RESEGONE (8,8,8,8 X 7,7,7,8,8) : 0.000702
BISCIA DEL SOLE (7,7,8 X 6,6,8) : 0.000153
ORFFO DELLA TRAPPOLA (7,7,8 X 6,6,8) : 0.000153
FRANCINI'S KRISS (8 X 7) : 0.000061
MERA DELL'ORSONE (8 X 8) : 0.000031



Résultats concours

Lieu	Date	Type	Epreuve N°	Juge	Conducteur	Qualif.	P
FR <u>VINEUIL</u> Ouvert	2016-03-11	Printemps	couple	1 FASSIN - JONCOUR	BLANCHET Yann	2 EXC	36
FR <u>MESSAS</u> ICVO	2016-03-12	Printemps	couple	3 LEICKMAN (P), SANCHEZ	BLANCHET YANN	TB	16
Total des points <u>Challenge Setter-anglais.fr 2016</u>							
FR <u>AUDINGHEN</u> Ouvert	2017-08-30	Gibier Naturel	couple	2 LEBRUN, NARGAUD	HANNE XAVIER	3 EXC	32
Total des points <u>Challenge Setter-anglais.fr 2017</u>							
ES <u>JEREZ</u>	2018-02-08	Printemps	couple	2 CAMBON , CHITO	Yann BLANCHET	CACT	48
FR <u>ROSIERES EN SANTERRE</u> ICVO	2018-03-24	Printemps	couple	3 M. HUPE, DUBROCA	BLANCHET YANN	CACT	48
Dans un terrain vallonné, India effectue un très grand parcours. Sa quête est étendue jusqu'aux bordures avec une ouverture toujours juste, bien dans la main.. En fin de parcours, elle allonge sa quête pour assurer un excellent point au bord de la route. Excellente allure et excellent port de tête.							
FR <u>FONTAINE FOURCHES VIMPELLES</u> Ouvert	2018-03-26	Printemps	couple	3 M. DUCOM, M. JONCOUR	BLANCHET YANN	2 EXC	36

FR	FIENVILLERS (PCF) ICVO	2018-03-30	Printemps	couple	6	M. CADEAU, M. SOUSTRE	BLANCHET YANN	4 EXC	28
Excellent parcours très soutenu. Beaucoup d'avidité. Excellente expression de race. S'assure un excellent point à la vingtième minute, sage envol et feu. Une pose et un très grand lacet à droite l'empêchent de monter plus haut.									
FR	POIX DE PICARDIE Ouvert	2018-04-05	Printemps	couple	4	M. BEILLARD, M. TESTA	BLANCHET YANN	2 EXC	36
FR	BONNIERES (OPEN DE FRANCE) Ouvert	2018-04-08	Printemps	couple	4	BEILLARD, LEICKMAN(P)	BLANCHET YANN	RCACIT	52
FR	AUDINGHEN Ouvert	2018-08-30	Gibier Naturel	couple	1	BEILLARD, DEMARETZ	HANNE XAVIER	RCACT	44

Total des points [Challenge Setter-anglais.fr 2018](#)

ES	MARCHENA	2019-02-05	Grande Quête	couple	4	Pola, Somoza y Vicente	BLANCHET	3 EXC	64
ES	JEREZ Ouvert	2019-02-11	Grande Quête	couple	1	Urra (P), Chito, Toulet	BLANCHET	RCACT	88
RS	NIS	2019-03-04	Grande Quête	couple	2	GEMINIANI-JOKISIC-MITROVIC	BLANCHET	3 EXC	64
FR	SUIPPES Ouvert	2019-11-29	Grande Quête	couple	1	MERLE DES ISLES F, TESTA M (P) SPOERRI K	BLANCHET YANN	CQN	16

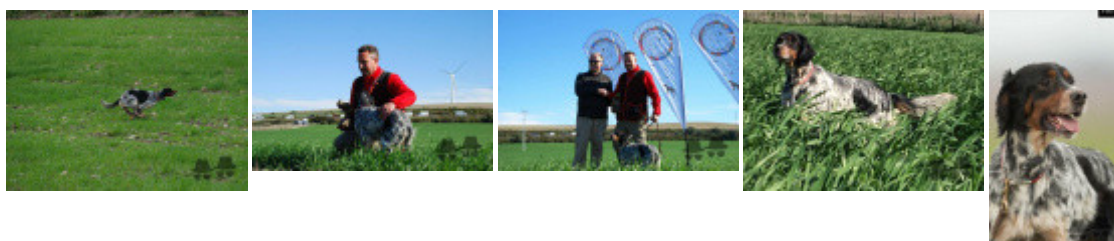
Total des points [Challenge Setter-anglais.fr 2019](#)

Total des points

Coefficients : solo x1, couple x2 / GT x1, GN x2, GS (bécasse, bécassine) x2, GS montagne x3, Printemps x2, Grande Quête x4

Résultats expositions

Lieu	Date	Classe	Juge	Qualif.	Pts
FR Expo Nat. LILLERS	2016-07-10	CTF	M. GOUBIE Jacques	RCACS+2 EXC	11
FR Douai Exposition Canine National	2018-10-06	CTF	Sylvie Desserne	1 TB	4
Total des points					15



Note : les données ne sont pas garanties. Elles ont été entrées par les membres sans garantie d'exactitude.