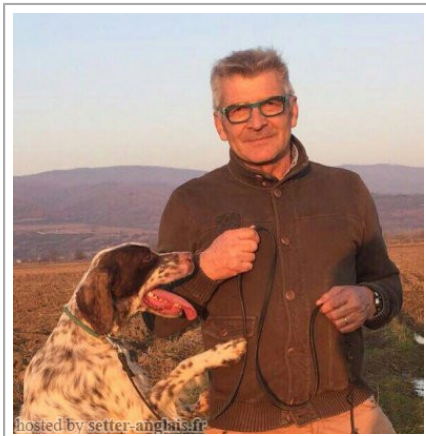
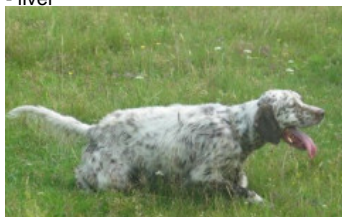


MARZALE'S JFK

2014-05-16 (M) LOI LO1494101

Couleur : bianco fegato (liver) / Titres : Ch GQ / Dyspl. : A
[fiche affixe](#)

Père
CUCCA'S RAYBAN
2006-07-04 (M)
LOI LO0740771
(Camp. Ital. Lav., Camp. Tr. (CH GQ))
- liver



DODGE DEL TIRSO 1998-02-14 (M)
LOI LO9942918 (Ch IT IT-T, CHIB, Camp.
Tr. (Ch GQ)) - bluebelton



CUCCA'S ESTER 2004-05-01 (F) LOI
LO0477644 - liver



DERRYK 1991-05-10 (M) LOI
ST443351 (Ch GQ) - bluebelton



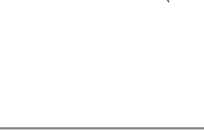
ASTRA DEL TIRSO 1992-10-01 (F)
LOI ST454300 - lemon



RADENTIS NOMAR 1998-03-22 (M)
LOI LO98133353 ((CHGQ CHITF /
CHIT.B)) - liver



GIBELTARIK BESSIE 2000-12-11 (F)
LOI LO03116018 (Camp. Ripr.) - lemon



ROVAL MOZART
1987-03-04 (M) LOI
ST350880 (CH GQ,
Ch. Int. Lav., Ch. Ital.
Lav., Camp. Ripr.) -

bluebelton

LILLA 1986-06-15 (F) LOI ST339376
(Ch GQ) - bluebelton

AMBO DEL VARO
1987-10-04 (M) LOI
ST360725 (Ch. Int. Lav.) -
lemon

URSULA DEL PRATESI 1986-03-16
(F) LOI ST331214 - lemon






**RADENTIS
SBRANCO**
1991-07-01 (M) LOI
ST448908 (CH IB, Ch.
Int. Lav.) - lemon

**KELLI DELLA
MARIKA** 1995-08-06
(F) LOI ST530204 (Ch.
Ital. Lav.) - bluebelton

**DODGE DEL
TIRSO** 1998-02-14
(M) LOI LO9942918
(Ch IT IT-T, CHIB,
Camp. Tr. (Ch GQ)) -

bluebelton

RADENTIS ERICA
1995-05-25 (F) LOI
ST531494 ((CH(I)B)) -
lemon

<p>Mère</p> <p><u>BICEZIA DELLA RISERVA REALE</u> 2007-07-18 (F) LOI LO0879129 (Camp. Ripr.) - bluebelton</p> 	<p><u>PALAZIENSIS RAMBO</u> 1999-11-01 (M) LOI LO0060896 (Ch W0F/ICH, IT T, ITF, Camp. Tr. (Ch GQ), CH(ES)T, CH(GB)T) - lemon</p> 	<p><u>PALAZIENSIS PEPE</u> 1997-07-03 (M) LOI LO99203608 - liver</p> 	<p><u>GUERCINO DELLA FRATTONA</u> 1996-05-07 (M) LOI ST554737 - bluebelton</p>
	<p><u>ME A</u> 2002-05-07 (F) LOI LO0295505 (CH(I)B) - tricolore</p>	<p><u>LADY</u> 1994-04-30 (F) LOI ST499069 (Ch A) - bluebelton</p>	<p><u>PALAZIENSIS NIVES</u> 1995-11-13 (F) LOI ST529742 - liver</p>
	<p><u>STING</u> 1998-07-04 (M) LOI LO9977173 - bluebelton</p>	<p><u>LOLA</u> 1988-05-03 (F) LOI ST366110 - bluebelton</p>	<p><u>VOLO</u> 1994-08-03 (M) LOI ST519603 (Ch. Ital. Lav., Ch. Int. Lav., Camp. Ripr.) - bluebelton</p>
	<p><u>ESTER ALESS SETTER</u> 1999-05-10 (F) LOI LO0056710 - lemon</p>	<p><u>BRENDA</u> 1994-07-25 (F) LOI ST519656 - bluebelton</p>	<p><u>ARN O</u> 1988-04-17 (M) LOI ST374735 (Ch. Int. Lav., Camp. Ripr., Ch. Ital. Lav.) - lemon</p> 
		<p><u>ANI</u> 1994-05-02 (F) LOI ST503681 (Ch. Ital. Lav.) - lemon</p> 	

Eleveur : COTI ZELATI GIUSEPPE / Propriétaire : CEREDA AMBROGIO PAOLO
LOF=5020937
Puce : 380260041157347
Estimation des points au pédigrée : 67

Taux de consanguinité (estimation) : 3 %

DECOR LOI (5,5,6,7,7,7,7,7,8,8,8,8,8 X 6,7,7,7,8,8) : 0.010895
ROVAL MOZART (4,6,7 X 6,6,7) : 0.006924
RADENTIS GIAN (5,6,6,7,7,7 X 5) : 0.005707
ROVAL VIENNA (5,7,7 X 5) : 0.002930
DUN DEL MESCHIO (7,7,7,7,8,8,8,8,8 X 7,7,8,8,8) : 0.002472
CRISMANI OLAF (8,8,8,8,8,8,8 X 8,8,8) : 0.000336
ATOS DELLE TORRICELLE (7 X 7) : 0.000122
ALMAR LEDA (8,8,8,8,8,8 X 8,8) : 0.000061
DAGA (7,8 X 8) : 0.000061



Résultats concours

Lieu	Date	Type	Epreuve N°	Juge	Conducteur	Qualif.
RS <u>SERBIA</u> Ouvert	2016-11-21	Grande Quête	couple	3	GRASSO GIUSEPPE/MILJKOVIC RADIVOJE/DRAGOMIR LEPJE	EXC
Total des points <u>Challenge Setter-anglais.fr 2016</u>						
RS <u>NIS</u>	2017-03-04	Grande Quête	couple	6	DEMARETZ FRANGINI MISLJENOVIC	Bruni 2 EX
RS <u>NIS</u>	2017-03-06	Grande Quête	couple	4	COLLORADO DONATUCCI PROBANOVIC	Bruni EXC
RS <u>NIS</u>	2017-03-07	Grande Quête	couple	7	BERNABE JULIEN NIKETIC	Bruni EXC
RS <u>NIS</u>	2017-03-11	Grande Quête	couple	3	BALDUCCI DELANI MITROVIC	Bruni EXC
RS <u>NIS</u>	2017-03-12	Grande Quête	couple	2	MITROVIC POLA VASIC	Bruni CAO
RS <u>PROVA ECCELENZA</u>	2017-03-19	Grande Quête	couple	6	KOSTIC TRIVELLATO VASIC	Bruni RCA
RS <u>CAMPIONATO EUROPEO</u>	2017-03-20	Grande Quête	couple	1	JULIEN NOBILE SORMAZ	Bruni 1 EX
Total des points <u>Challenge Setter-anglais.fr 2017</u>						
RS <u>NIS</u> Ouvert	2018-03-07	Grande Quête	couple	6	DJORDJEVIC - IVANOVIC - DIORDIEVIC	BRUNI RCA
RS <u>NIS</u> Ouvert	2018-03-08	Grande Quête	couple	3	JOKISIC - MITROVIC - RISTIC	BRUNI CAO
RS <u>NIS</u> Ouvert	2018-03-09	Grande Quête	couple	2	DJOKIC - MILJKOVIC - SORMAZ	BRUNI EXC
RS <u>NIS</u> Ouvert	2018-03-13	Grande Quête	couple	4	BERLONGOZZI - DJORDJEVIC Z - PACIONI	BRUNI EXC
RS <u>NIS</u> Ouvert	2018-03-14	Grande Quête	couple	4	LJEPOJA - TOSOVIC - VERDIANI	BRUNI CAO
RS <u>NIS</u> Ouvert	2018-03-15	Grande Quête	couple	6	AGOSTEO - AVLONITIS - TOSOVIC	BRUNI RCA
RS <u>NIS</u> Ouvert	2018-03-18	Grande Quête	couple	2	IVANOVIC - MITROVIC - TOSOVIC	BRUNI EXC
RS <u>SERBIA</u> Ouvert	2018-11-24	Grande Quête	couple	1	POLA DIEGO/MITROVIC DRAGAN/VLADISAVLJEVIC TOMISLAV	EXC
RS <u>SERBIA</u> Ouvert	2018-12-07	Grande Quête	couple	2	DJORDJEVIC GORAN	CAO
RS <u>SERBIA</u> Ouvert	2018-12-08	Grande Quête	couple	5	NOBILE OLIVIANO/MISLJENOVIC VOJISLAV/DRAGOMIR LEPJE	RCA
Total des points <u>Challenge Setter-anglais.fr 2018</u>						
RS <u>NIS</u>	2019-03-08	Grande Quête	couple			BRUNI EXC

RS	<u>NIS</u>	2019-03-09	Grande Quête	couple				BRUNI	EXC
RS	<u>NIS</u>	2019-03-12	Grande Quête	couple	5	DELLA BELLA-LJEPOJA-PACIONI		BRUNI	3 EX
RS	<u>NIS</u>	2019-03-13	Grande Quête	couple				BRUNI	RCA
RS	<u>NIS</u>	2019-03-16	Grande Quête	couple				BRUNI	CAC
IT	<u>MONSUMMANO TERME</u> Ouvert	2019-05-18	caille	couple	1	POLA DIEGO/FRANGINI PIERO/BELLATRECCIA MAURIZIO			3 EX
IT	<u>CIRCUITO LOMBARDIA</u> Ouvert	2019-05-26	caille	couple	1	PASSINI GIANCARLO/DELLA BELLA EDOARDO/FASAN ADRIANO			2 EX
IT	<u>CAMPITELLO MATESE</u> Ouvert	2019-06-08	caille	couple	1	PACIONI SANDRO/BONFANTE ERMENEGILDO ANTONIO			1 EX
RS	<u>SERBIA</u> Ouvert	2019-11-27	Grande Quête	couple	5	GRASSO GIUSEPPE/DEMARETZ VLADIMIR/TOSOVIC DJORJE			EXC
RS	<u>SERBIA</u> Ouvert	2019-12-05	Grande Quête	couple	1	GEMINIANI IVO/MILJKOVIC RADIVOJE/DEMARETZ VLADIMIR			EXC
RS	<u>SERBIA</u> Ouvert	2019-12-07	Grande Quête	couple	5	DELLA BELLA EDOARDO/MISLJENOVIC VOJISLAV/AVLONITIS VASILIS			RCA

Total des points [Challenge Setter-anglais.fr 2019](#)

ES	<u>JEREZ</u>	2020-02-08	Grande Quête	couple	3	TASTET (P), MOAGOSTEO (P), PACIONI, URRRA		BRUNI	3 EX
ES	<u>JEREZ</u>	2020-02-09	Grande Quête	couple	5	PACIONI (P), HUPE, SORIA		BRUNI	3 EX
RS	<u>NIS</u>	2020-03-09	Grande Quête	couple	3	NIKETIC - PROVOST - TESTA		MAGGILOLO	RCA
RS	<u>NIS</u>	2020-03-10	Grande Quête	couple	4	HERAK - RADOJICIC - SORMAZ		BRUNI	3 EX

Total des points [Challenge Setter-anglais.fr 2020](#)

RS	<u>NIS</u> Ouvert	2021-03-07	Grande Quête	couple	6			BRUNI	EXC
RS	<u>NIS</u> Ouvert	2021-03-08	Grande Quête	couple	5	ANDJELKOVIC DEMARETZ LJEPOJA		BRUNI	EXC
RS	<u>NIS</u> Ouvert	2021-03-14	Grande Quête	couple	5	PRIBANOVIC RISTIC STANOJEVIC		BRUNI	EXC
RS	<u>NIS</u> Ouvert	2021-03-15	Grande Quête	couple	2	ANDJELKOVIC GAVRILOVIC NIKOLIC		BRUNI	EXC
RS	<u>NIS</u> Ouvert	2021-03-17	Grande Quête	couple	3	DJORJEVIC DJORDJEVIC MISLJENOVIC		BRUNI	RCA
RS	<u>NIS</u> Ouvert	2021-03-19	Grande Quête	couple	1	ANDJELKOVIC GAVRILOVIC PROVOST		BRUNI	CAC
RS	<u>NIS</u>	2021-11-22	Grande Quête	couple	3	GAVRILOVIC LJEPOJA NIKOLIC		BRUNI	RCA

Total des points [Challenge Setter-anglais.fr 2021](#)

ES	<u>MARCHENA</u> Ouvert	2022-02-01	Grande Quête	couple	8	SORMAZ, COLLODORO, TONIATO		BRUNI	EXC
IT	<u>ALTAMURA</u> Ouvert	2022-03-02	Grande Quête	couple	3	TORTORA, BELLATRECCIA, PROCACCINI		BRUNI	2 EX

Total des points [Challenge Setter-anglais.fr 2022](#)

Total des points

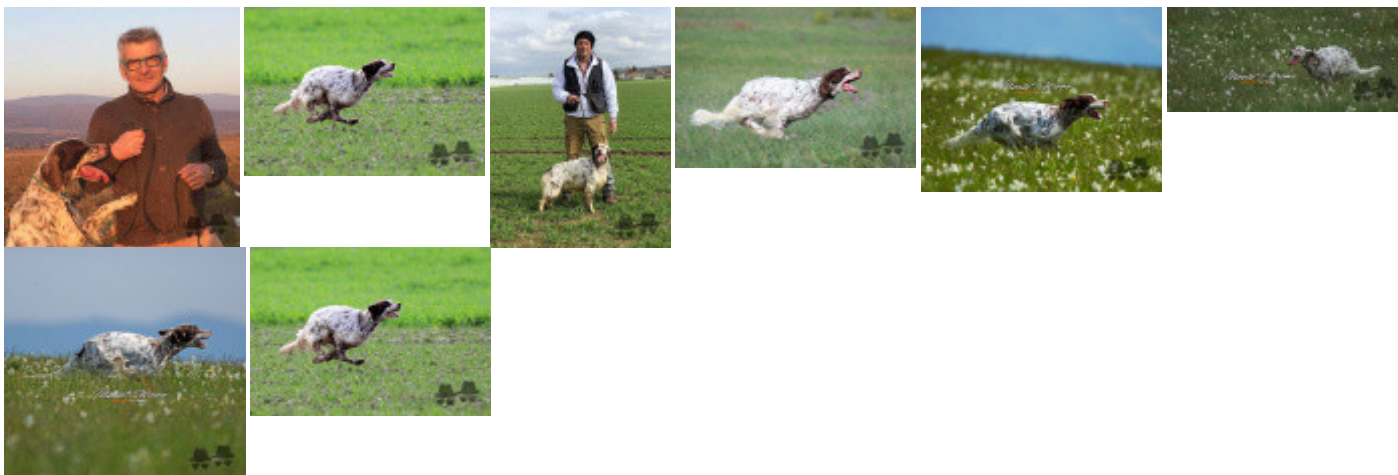
Coefficients : solo x1, couple x2 / GT x1, GN x2, GS (bécasse, bécassine) x2, GS montagne x3, Printemps x2, Grande Quête x4

Résultats expositions

Lieu	Date	Classe	Juge	Qualif.	Pts
IT <u>PISA (PI)</u>	2017-06-03	LAVORO	POGGESI MANOLA	3 TB	4
IT <u>CIVITA CASTELLANA (VT)</u>	2018-05-19	LAVORO	BALDUCCI FRANCESCO	TB	4

Total des points

8



Note : les données ne sont pas garanties. Elles ont été entrées par les membres sans garantie d'exactitude.