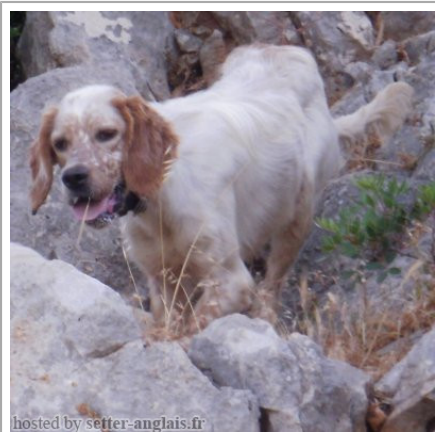


ZINA LEYKON OREON

2014-05-28 (F) BEK 133605
Couleur : White Orange
[fiche affixe](#)



hosted by setter-anglais.fr

Père
BESINO'S PANTHOS
2007-08-15 (M)
BEK 075540
(CH GQ, CH IT)
- bluebelton

KAPO' 2003-11-10 (M) LOI
LO0439835 (Ch IT GQ) - bluebelton



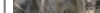
TZOUMAKA ANIMUS ILIA (F) BEK
059052 - tricolore



NERO 1997-03-29 (M) LOI
LO9817889 (Ch T, Ch GQ) - bluebelton



GUFO DI VAL DI CHIANA
1994-04-01 (M) LOI
ST514177 (Ch GQ) -
bluebelton



KELLI 1992-06-18 (F)
LOI ST466220 -
bluebelton

VANGOGH DELL'AD MONTES
1992-07-30 (M) LOI ST463291 (Camp.
Ripr.) - bluebelton

SARA 1989-04-30 (F) LOI ST395811 -
bluebelton

DAMON RAJKAL (M) JR79492ES

DARNA (F) JR78922

RADENTIS ASTOR 1994-03-15 (M)
LOI ST496647 - lemon

POLA DI VAL DI CHIANA 1998-06-01
(F) LOI LO98150112 - bluebelton

Mère
ARIA LEYKON OREON
2011-06-01 (F)
BEK 106273
- White Orange

BESINO'S PANTHOS 2007-08-15 (M)
BEK 075540 (CH GQ, CH IT) - bluebelton



KAPO' 2003-11-10 (M) LOI
LO0439835 (Ch IT GQ) - bluebelton



NERO 1997-03-29 (M)
LOI LO9817889 (Ch T, Ch
GQ) - bluebelton



KYBA 1998-01-01 (F) LOI
LO98118951 - lemon

TUTI RAJKAL (M) BEK 058772

TZOUMAKA ANIMUS ILIA (F) BEK
059052 - tricolore



TZOUMAKA ANIMUS MANIA (F) BEK
032242 - bluebelton

ALVIS LORD 1999-10-25 (M) LOI
LO0061994 - lemon



RIO DEL SOLE 1988-10-15 (M) LOI
ST388737 (Camp IT L.) - bluebelton

PATTI DEL MARTINETTO
1994-04-27 (F) LOI ST504735 - lemon

FOURIA 2005-01-08 (F) BEK 052333
- White Orange



ZARA (F) BEK 033018 - White
Orange



**ASTON DEL
ZAGNIS** 1998-05-10
(M) LOI LO9938501 -
bluebelton

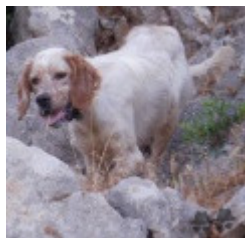


ZIMA DEL ZAGNIS 1998-05-14 (F)
BEK 029204 - lemon

Puce : 10627307
Sang italien (estimation) : 90 %
Estimation des points au pédigrée : 29

Taux de consanguinité (estimation) : 25.8 %

BESINO'S PANTHOS (1 X 2) : 0.253113
DECOR LOT (6,7,8,8 X 6,7,7,7,8) : 0.001953
LEM DEL RESEGONE (6,7,8,8,8,8,8 X 7,8,8,8,8) : 0.001038
NEGUS (5,5,8 X 6,6,7) : 0.001038
PENNY DEL DIANELLA (7,7 X 7,8,8) : 0.000244
ORFEO DELLA TRAPPOLA (7 X 7,8,8,8) : 0.000244
DUN DEL MESCHIO (8,8,8,8 X 8,8) : 0.000214
FRANCINI'S LINDA (8,8 X 8,8) : 0.000061
FRANCINI'S RAS (7 X 8,8) : 0.000061



Note : les données ne sont pas garanties. Elles ont été entrées par les membres sans garantie d'exactitude.