










**MILKA DES PICS LUCHONNAIS**

2016-05-05 (F) LOF 245465  
 Couleur : Fau.PBl.Env. (lemon) / Titres : TAN / Dyspl. : B  
[fiche affixe](#)



<p>Père  <a href="#">COWBOY DE ABEL ET CAÏNS</a>        2007-09-12 (M)        LOF 194204/32400        (CH.T. -CHP -CHTGS -TR)        - Liver</p> 	<p><a href="#">EUSKITZE AKER</a> 2001-08-28 (M)        LOE 1283963 (TR) - lemon</p> 	<p><a href="#">RADENTIS D'ESPANA</a> 1995-05-22        (M) LOE 990823 (Ch IT B, Ch GQ) -        lemon</p> 	<p><a href="#">RADENTIS SBRANCO</a>        1991-07-01 (M) LOI        ST448908 (CH IB, Ch.        Int. Lav.) - lemon</p> 
	<p><a href="#">UNTENSE DE ABEL ET CAÏNS</a>        2003-08-05 (F) LOF 172338/33893 -        bluebelton</p>	<p><a href="#">NESKA</a> 1997-09-02 (F) LOE 873632        (Ch IT) - tricolore</p> 	<p><a href="#">RADENTIS ALA</a> 1994-03-15 (F) LOI        ST496649 (Ch T) - lemon</p>
		<p><a href="#">PORTO dit PRINCE</a> 1999-06-17 (M)        LOF 149950/25648 (TR CHA CHITF) -        bluebelton</p> 	<p><a href="#">EUSKITZE DAMBA</a> (M)        LOE 577594</p> 
		<p><a href="#">OYNA DE LA VALLEE DU FREMUR</a>        1998-08-13 (F) LOF 145810/27833 -        liver</p>	<p><a href="#">CINA DE GONZA LOSA</a> (F) LOE        640953 (Champion)</p>
			<p><a href="#">IXOR DES BERGES DE LA GÉLINE</a>        1993-06-20 (M) LOF 120189/20273 (Tr        GQ) - bluebelton</p>
			<p><a href="#">JULY</a> 1994-07-23 (F) LOF        124049/22070 (TAN) - lemon</p>
			<p><a href="#">IROCKY DES BERGES DE LA GÉLINE</a>        1993-06-20 (M) LOF 120187/20274        (TR,CH GQ) - bluebelton</p> 
			<p><a href="#">INES DE HAIR</a> 1993-09-02 (F) LOF        120878/024424 - lemon</p>

<p>Mère  <u>ETNA DES PICS LUCHONNAIS</u>          2009-04-25 (F)          LOF 203113/40878          - bluebelton</p> 	<p><u>TITEUF DES BERGES DE LA GÉLINE</u> 2002-12-05 (M) LOF 170339/28412 (TAN) - lemon</p> 	<p><u>EROS</u> 1999-07-04 (M) LOI LO99160033 - bluebelton</p>	 <p><u>BEETHOVEN</u>          1995-03-17 (M) LOI ST519907 (CH, Camp. Ripr.)          - bluebelton</p>
	<p><u>TESSIE DES BERGES DE LA GÉLINE</u> 2002-07-20 (F) LOF 168425/32312 (TR) - liver</p> 	<p><u>RASCA DES BERGES DE LA GÉLINE</u> 2000-01-24 (F) LOF 156443/29090 - lemon</p>	<p><u>DILLI</u> 1997-02-07 (F) LOI LO9864958 - tricolore</p>
		<p><u>BRUGGE DEL SOLE</u> 1992-05-24 (M) LOI ST465125 (Ch P, Tr GQ) - liver</p> 	<p><u>CEDRO</u> 1998-06-08 (M) LOF 168646/26480 (Tr GQ) - liver</p>
		<p><u>RACINE DES BERGES DE LA GÉLINE</u> 2000-10-13 (F) LOF 157877/29873 - bluebelton</p>	<p><u>JENNA DES BERGES DE LA GÉLINE</u> 1994-07-22 (F) LOF 125058/23681 - tricolore</p>
			 <p><u>AMBO DEL VARO</u>          1987-10-04 (M) LOI ST360725 (Ch. Int. Lav.) - lemon</p>
			<p><u>QUINGA DEL SOLE</u> 1988-10-09 (F) LOI ST382227 (Tr GQ) - bluebelton</p>
			<p><u>ILIO</u> 1995-08-30 (M) LOI ST532184 (Ch T, Ch IT T) - tricolore</p>
			<p><u>NINA DES BERGES DE LA GÉLINE</u>          1997-01-21 (F) LOF 136447/27560 (CH P) - bluebelton</p>

Eleveur : GUETTE JEAN MICHEL / Propriétaire : MAUREL AMIC (amic.maurel@live.fr)

Puce : 250268501032735

Dépôt ADN

Sang italien (estimation) : 90 %

Estimation des points au pédigrée : 22

## Taux de consanguinité (estimation) : 2.3 %

QUESTY DE LA MAZORRA (5,5 X 5,6) : 0.005859  
RADENTIS GIAN (6,6,8,8 X 5,6,7,8) : 0.004578  
DECOR LOT (7,7,7,7,8,8 X 6,6,7,7,8,8) : 0.004028  
FRANCINI'S ROCKY (5,5 X 6) : 0.001953  
OLAF DEI TRE PONTI (7,7,7,8,8,8 X 6,8,8,8) : 0.001709  
LEM DEL RESEGONE (7,8,8,8 X 6,7,8,8) : 0.001465  
DUN DEL MESCHIO (8,8,8,8 X 7,7,8,8,8,8,8,8) : 0.001160  
FALCO (6,6,7 X 6,7,7) : 0.000977  
FRANCINI'S RAS (7,7 X 7,7,8) : 0.000488  
ROSETTE (7,7,8,8,8 X 8,8,8) : 0.000427  
FRANCINI'S ROCKY (7,7,7 X 7,8) : 0.000183  
ARBIA DEL SULPICIO (7,7,7 X 7,8) : 0.000183  
MERA DELL ORSONE (8,8 X 7) : 0.000122  
MUR (8,8 X 7,8) : 0.000122  
DIK DELLA MARCIOLA (8,8 X 8,8,8) : 0.000061  
ASTRO (8 X 8,8) : 0.000061



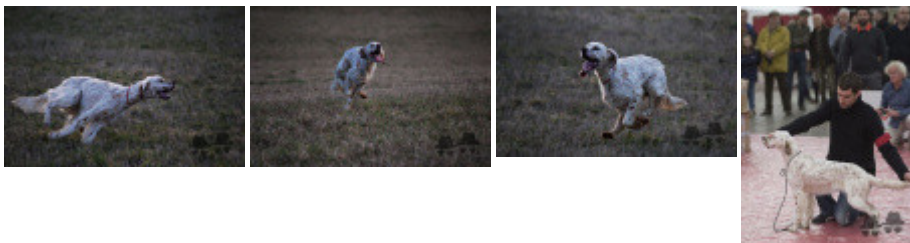
### Résultats concours

Lieu	Date	Type	Epreuve	N°	Juge	Conducteur	Qualif.	Pts
FR <u>MIALANES</u>	2017-07-02	TAN			MEZINDI		TAN	0
Total des points <u>Challenge Setter-anglais.fr 2017</u>								0
Total des points								0
Coefficients : solo x1, couple x2 / GT x1, GN x2, GS (bécasse, bécassine) x2, GS montagne x3, Printemps x2, Grande Quête x4								

### Résultats expositions

Lieu	Date	Classe	Juge	Qualif.	Pts
FR <u>CASTRES</u>	2016-10-30	CPF	CASTANET JP	TRES PROMETTEUR	0
FR <u>Perpignan Exposition Canine Nati</u>	2017-01-28	CPF	Jacques Medard Mangin	T PROM	0
FR <u>AURILLAC (SPE)</u>	2017-07-16	CJF	M SALLES GUY	3 EXC	8
56 cm, DCC, dans le rectangle, les lignes cranio faciales devraient être plus parallèles, exc. encolure, poitrine suffisante pour l'âge, exc. épaule, cuisse, dos et mouvement, se présente bien.					

Total des points



Note : les données ne sont pas garanties. Elles ont été entrées par les membres sans garantie d'exactitude.