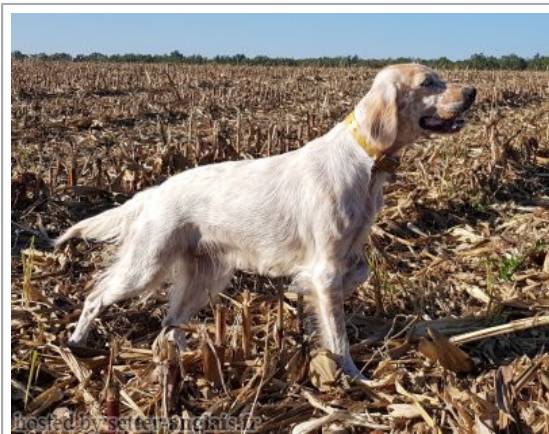


LUCKY

2015-02-17 (F) LOF 238302/47602

Couleur : Fau. PBl.Env.Tru. (lemon) / Titres : TR / Dyspl. : A



Père
ARAGON DE KERGONAN
 2005-06-17 (M)
 LOF 182382/30067
 (Tr A)
 - tricolore



MAGIC DE KERFEUIL 1996-07-11
 (M) LOF 134276/21281 (TR, CH P, CH T)
 - bluebelton



TADELLE 2002-08-13 (F) LOF
 167051/31275 (TR, CH T) - tricolore

FRANCINI'S JEFF 1993-04-03 (M)
 LOI ST479317 (Ch. Ital. Lav., Ch. Int. Lav.,
 Camp. Ripr.) - bluebelton



DEESSE DU VAL D'ARZ 1988-06-08
 (F) LOF 95715/15373 (Ch P TR CS) -
 lemon



RALLY DU MOULIN DE LA
 CORBIERE 2000-01-10 (M) LOF
 152166/24554 - tricolore

JERSEY DE BÉHIGO 1994-05-11 (F)
 LOF 122637/23520 - lemon



tricolore

FRANCINI'S LUCA
 1989-07-08 (M) LOI
 ST404483 (Ch. Ital.
 Lav., CH GQ, Ch. Int.
 Lav., Camp. Ripr.) -

FRANCINI'S SALLY 1986-01-19 (F)
 LOI ST325298 (Camp. Ripr.) - bluebelton



RADENTIS GIAN
 1983-01-02 (M) LOI
 ST258470 (Ch. Ital.
 Lav., Ch. Int. Lav., Camp.
 Ripr.) - lemon

AURA DE KERFEUIL 1985-06-07 (F)
 LOF 83308/12908 (TR) - lemon

GOLD DES PETITES LANDES DU
 PIN 1991-11-08 (M) LOF
 110933/16122 (TR) - bluebelton

NICKY 1997-02-23 (F) LOF
 136487/25344 - liver
















(CHQC CH.T. CHP CHA TR) - lemon

COW BOY DES
 RIVES DE
 L'ESTRIGON
 1987-05-30 (M)
 LOF 91056/12289



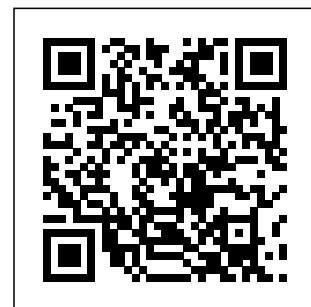
DAISY DE BÉHIGO
 1988-06-11 (F) LOF
 95406/15337 (TR, CH A) - lemon

<p>Mère CKITTY DU MAS D'EYRAUD 2007-08-25 (F) LOF 194072/38204 - lemon</p> 	<p>VIK DU MAS D'EYRAUD 2004-05-22 (M) LOF 176887/28893 (TRGQ) - lemon</p> 	<p>RADENTIS BILLO 2001-10-25 (M) LOE 1376724 (Ch GQ) - lemon</p> 	<p>RADENTIS SBRANCO 1991-07-01 (M) LOI ST448908 (CH IB, Ch. Int. Lav.) - lemon</p> 
	<p>RADENTIS GLORY 2003-05-22 (F) LOF 176227/32584 - bluebelton</p> 	<p>ROSENN DU MAS D'EYRAUD 2000-05-29 (F) LOF 154091/28767 (Ch GQ) - lemon</p> 	<p>GEX DU VAL DU RUTH 1991-08-30 (M) LOF 111219/15890 (TR GQ) - lemon</p> 
		<p>RADENTIS COBRA 2000-06-30 (M) LOI LO0128791 (Camp. Tr. (Ch GQ)) - lemon</p> 	<p>LERRY 1997-02-14 (M) LOI ST555862 (Ch GQ, Ch IT) - bluebelton</p> 
		<p>GEIN 2001-07-15 (F) LOI LO01193269 - tricolore</p> 	<p>RADENTIS BELLA 1997-01-13 (F) LOI ST559827 (IT Ch GQ) - lemon</p> 
			<p>FIERO 1996-08-10 (M) LOI ST551356 (CHGQ, Ch ITF, Ch IB, Ch ITT) - lemon</p> 
			<p>EDBELICE 2000-01-24 (F) LOI LO0059731 - bluebelton</p> 

Eleveur : J.-F. JOUMIER / Propriétaire : J.-F. JOUMIER
Cotation : 4
Puce : 250269802320222
Dépôt ADN
Sang italien (estimation) : 73 %
Estimation des points au pédigrée : 37

Taux de consanguinité (estimation) : 2.2 %

RADENTIS GIAN (4 X 6,6,6,7,7,8,8) : 0.009338
DECOR LOT (5 X 6,7,7,7,7,7,8,8,8,8,8,8) : 0.003174
DUN DEL MESCHIO (6,6,6,7,8 X 7,8,8,8,8,8,8) : 0.002563
DEM (5,5 X 6) : 0.001953
COW BOY DES RIVES DE L'ESTRIGON (4 X 6) : 0.001953
UNE BELLE DE KERFEUIL (5 X 6,7) : 0.001465
ALMER (5 X 7,7) : 0.000977
PINO DI CEREIA (8 X 8,8) : 0.000061
DAGA (7 X 8) : 0.000061
AMBRA DEL DIANELLA (7 X 8) : 0.000061



Résultats concours

Lieu	Date	Type	Epreuve	N°	Juge	Conducteur	Qualif.	Pts
FR HERM ICVO	2016-10-17	Gibier Tiré	solo	4	GUILHEMJOUAN	PRESSAC LOIC	CACT	12
FR HERM Spéciale	2016-10-22	Gibier Tiré	solo	3	BERNIOLLES, MEUNIER	PRESSAC LOIC	3 EXC	8
FR SORGES Ouvert	2016-10-31	Gibier Tiré	solo	1	LANORD	JOUMIER JEAN-FRANCOI	CACT	12
Total des points Challenge Setter-anglais.fr 2016								32
FR BONNIERES Ouvert	2017-04-02	Printemps	solo	6	GERLET	ROCHE NICOLAS	1 TB	8
FR VILLETOUTREIX DORDOGNE Ouvert	2017-11-06	Gibier Tiré	couple	1	BOUEE(P), LANORD	JOUMIER JEAN-FRANCOI	4 EXC	14
FR CHARRAS Ouvert	2017-12-17	Bécasse	solo	1	BERTHELOT PATRICK	JOUMIER JEAN-FRANCOI	CQN	4
Total des points Challenge Setter-anglais.fr 2017								26
FR MIOS ICVO	2018-12-18	Bécasse	solo	3	HENOQUE SYLVIE	JOUMIER JEAN FRANCOI	1 EXC	20
FR SALLES Ouvert	2018-12-19	Bécasse	solo	1	MAX BERNIOLLES	JOUMIER JEAN FRANCOI	RCACT	22
Total des points Challenge Setter-anglais.fr 2018								42
FR ROSIERES -EN-SANTERRE ICVO	2019-03-26	Printemps	couple	3	BERTHELOT P- PDT, KERSPERN J	ROCHE NICOLAS	TB	16
FR ST CYR DU GAULT ICVO	2019-11-30	Gibier Naturel	solo	3	BOUVET MICHEL	ROCHE NICOLAS	CACT	24
FR GENOUILLY Ouvert	2019-12-10	Gibier Naturel	couple	1	LEICKMAN, MONTIGNY (PT)	ROCHE NICOLAS	2 TB	16
Total des points Challenge Setter-anglais.fr 2019								56
FR HERM ICVO	2020-10-14	Gibier Tiré	couple	1	MAURY, BOUEE	JOUMIER JEAN-FRANCOI	EXC	14
FR MONTMARTIN EN GRAIGNES Ouvert	2020-10-23	Bécassine	couple	1	MADIOT / PROVOST	JOUMIER JEAN-FRANCOI	2 EXC	36

Total des points [Challenge Setter-anglais.fr 2020](#)

50

Total des points

206

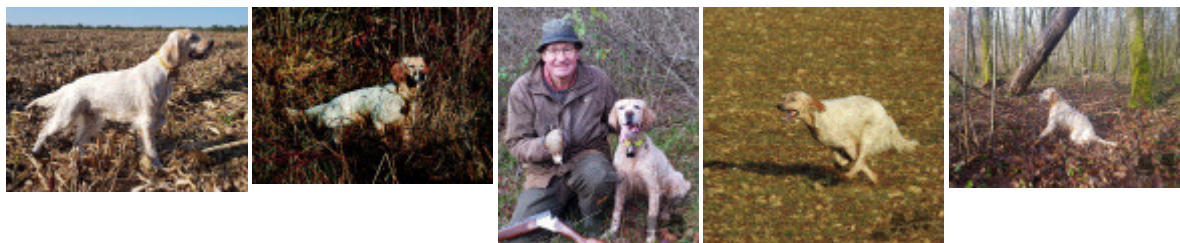
Coefficients : solo x1, couple x2 / GT x1, GN x2, GS (bécasse, bécassine) x2, GS montagne x3, Printemps x2, Grande Quête x4

Résultats expositions

Lieu	Date	Classe	Juge	Qualif.	Pts
FR NANTES (SPE)	2016-12-11	CTF		3 EXC	8
Petit modèle à la limite du rectangle, exc tête, avec exc oeil, exc encolure, exc dessus, exc poitrine, TB épaule, exc arrière main, mouvement correct.					
FR LIMOGES (SPE)	2017-04-08	CTF	Mme GAGGERO ALESSANDRA	2 EXC	9
Féminine, avec une tête de bons rapports , épaule correcte, ligne dorsale correcte, mais croupe légèrement avalée, poitrine bien développée, allure souple mais postérieur légèrement panard.					
FR PAU (SPE)	2017-04-16	CTF	M CADEAU JEAN-PIERRE	2 EXC	9
56 cm, le corps est à la limite du rectangle, exc angulations AV/AR, exc ligne de dos à la marche, poitrine suffisante, exc sortie d'encolure, exc tête, chanfrein légèrement plongeant, exc					
FR LIBOURNE (SPE)	2017-05-14	CTF	Mme HENOCQUE SYLVIE	1 EXC	10
55 cm, DCC, joli modèle harmonieux dans ses volumes et dans ses formes, exc tête avec un crâne légèrement bombé, exc sortie d'encolure et encolure, tissus bien secs, bien dans le rectangle, exc angulations AV et AR, la poitrine doit encore se développer, croupe légèrement avalée, mouvement correct aux 2 allures.					
FR HERM (SPE)	2017-05-28	CTF	M BERTHELOT PATRICK	2 EXC	9
56 cm, exc modèle dans son ensemble, exc tête avec un peu de fanon, exc sortie d'encolure, le dos est bien solide, exc croupe, exc épaules, cuisses très angulée, la poitrine pourrait être plus rigide, galop suffisant souple et rasant.					
FR PAU (SPE)	2019-04-20	CTF	M GRALL LOUIS	3 EXC	8
Exc ensemble, exc tête très bien ciselée, le corps est inscrit dans un rectangle, avec un poitrail bien développé dans les 3 dimensions et des angulations correctes en statique et en mouvement					
FR AUCH	2019-05-05	CTF	M. LE GALL Michel	EXC	7
FR LIBOURNE (SPE)	2019-05-12	CTF	M. GASLOT Pascal	EXC	7
55 cm, DCC, exc tête, exc sortie d'encolure, exc ligne de dos, poitrine correcte, angulations correctes, exc angulations AR					
FR BRAIN SUR ALLONNES NATIONALE D' (NE)	2019-06-09	CTF		EXC	7
56 cm, joli modèle bien inscrit dans le rectangle, exc ligne de dos, exc poitrine, exc angulations AV et AR, en mouvement, exc tête, exc mouvements aux 2 allures.					
FR COUTURELLE (RE)	2020-08-02	CTF	M. MORLAIS L	2 EXC	9
Taille 55.5 cm, DCC, exc tête, encolure est suffisante, la ligne de dos est correcte, poitrine excellente dans les 3 dimensions, exc épaules, exc cuisses, dans le rectangle.					
FR CLERGOUX (NE)	2022-06-05	CTF	M. BERTHELOT PATRICK (FR), M. POUJAUD DANIEL (FR), M. SALLES GUY (FR)	EXC	7
FR ST SYMPHORIEN 2023-06-25 (NE)	2023-06-25	CVF	LEMOINE-LEGAY FRANCOISE	TB	4
56,5 cm. Chienne haute d'état. Bon rapport crâne-chanfrein, avec occiput. Ossature suffisante, poitrine exc dans les trois dimensions. Croupe légèrement avalée. Crâne un peu large. Exc lignes de dessus. Aplomb correct. Ouvre légèrement à l'arrière. Manque de fluidité dans le mouvement arrière.					

Total des points

94



Note : les données ne sont pas garanties. Elles ont été entrées par les membres sans garantie d'exactitude.