

**MAXIMUS DES MONTS DE GUYENNE**

2016-09-25 (M) LOF 247928/43894

Couleur : Fau.PBl.Env. (lemon)

[fiche affixe](#)

hosted by setter-anglais.fr

**DESIANENSIS LINUX** 2008-09-15 (M)  
LOI LO0996195 (Camp. Ital. Bell., Lav., Tr.  
(CH GQ), Ass., Soc., CH IB, CH IT) -  
bluebelton



Père

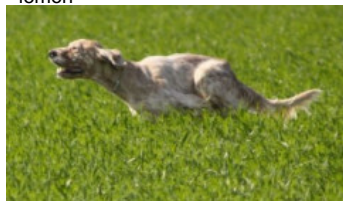
**IDEM DES BELLES DU CAUSSE**

2013-03-28 (M)

LOF 226996/38605

(TR CH-FTP CH.T. CHITF CH-FGT CH-FGN)

- lemon



**ELLA DE LA CHANTERELLE**  
2009-05-01 (F) LOF 202975/40127  
(TAN) - lemon



**BOBET DI LORO PICENO**  
2003-08-10 (M) LOI LO041853 (Camp.  
Tr. (Ch GQ), Ch Ital. Lav., ChIT) - tricolore



**ASIA DI VALPANARO** 2002-06-12 (F)  
LOI LO02133534 (Ch T, Camp. Tr. (Ch  
GQ)) - bluebelton



**VOLE DE CAZAQUS** 2004-05-01 (M)  
LOF 176024/28582 (CH.T. -CHP -CHA  
-VOF/FTA -TR) - lemon



**BAYA DE LA CHANTERELLE**  
2006-07-12 (F) LOF 187540/36603  
(TAN) - bluebelton



**RADENTIS NOMAR**  
1998-03-22 (M) LOI  
LO98133353 ((CHGQ CHITF /  
CHIT.B)) - liver



**TRUEBA DI LORO PICENO**  
1999-09-25 (F) LOI LO0049020 -  
BIANCO MASCHERA ASIMMETRICA  
SX E



**PALAZIENSIS RAMBO**  
1999-11-01 (M) LOI  
LO0060896 (Ch W0F/ICH, IT T,  
ITF, Camp. Tr. (Ch GQ), CH(ES)T,  
CH(GB)T) - lemon

**GILDA DELLA TORRE ANTICA**  
1997-07-01 (F) LOI LO99144678 -  
bluebelton



**MAGIC DE KERFEUIL**  
1996-07-11 (M)  
LOF  
134276/21281  
(TR, CH P, CH T) - bluebelton

















**LORADA DE L'ECHO  
DE LA FORET**  
1995-05-14 (F) LOF  
127517/22592 (TR, CH  
A, CH P) - tricolore

**PORTO dit PRINCE**  
1999-06-17 (M) LOF  
149950/25648 (TR CHA  
CHITF) - bluebelton



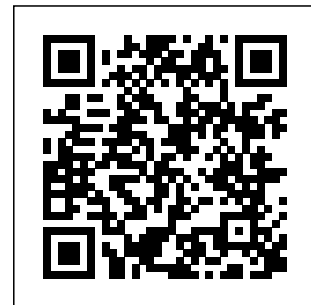
**URFEE DE LA CHANTERELLE**  
2003-04-16 (F) LOF 169648/34266 -  
bluebelton



<p>Mère <u>INOA DES MONTS DE GUYENNE</u> 2013-07-18 (F) LOF 229219/46358 (TAN, TAC) - tricolore</p>	<p><u>BRESIL DE NIVE ADOUR</u> 2006-06-06 (M) LOF 186480/30796 (CHITF -TR) - bluebelton</p> 	<p><u>EUSKITZE AS</u> 2001-09-28 (M) LOE 1283965 (Ch IT GQ) - lemon</p> 	<p><u>RADENTIS D'ESPANA</u> 1995-05-22 (M) LOE 990823 (Ch IT B, Ch GQ) - lemon</p> 
	<p><u>FURY DU CLOS DES PERDRIX</u> 2010-11-28 (F) LOF 213644/42908 (TAN) - bluebelton</p> 	<p><u>TINA DE LA SOURCE AUX PERDRIX</u> 2002-08-28 (F) LOF 167679/32936 (TR, CH A, CH P, CH T) - bluebelton</p> 	<p><u>NESKA</u> 1997-09-02 (F) LOE 873632 (Ch IT) - tricolore</p> 
		<p><u>VILNO DU CHAMP BOCQUILLON</u> 2004-09-02 (M) LOF 178331/29116 (TR, CH CS) - bluebelton</p> 	<p><u>PIF DE LA PLAINE DE RIVIERE dit POLO</u> 1999-09-19 (M) LOF 151073/24948 (CHA CHP TRGQ) - bluebelton</p> 
		<p><u>CHABA DES BELLES D'AUTOMNE</u> 2007-11-30 (F) LOF 195472/38704 - bluebelton</p> 	<p><u>PIE</u> 1999-08-22 (F) LOF 150681/28094 - bluebelton</p>
			<p><u>PELE DES SEPT PROVINCES</u> 1999-07-30 (M) LOF 150824/24770 (TR, CH P) - bluebelton</p> 
			<p><u>ROUSLANA DU CHAMP BOCQUILLON</u> 2000-05-08 (F) LOF 153600/32337 (Ch P) - bluebelton</p> 
			<p><u>UL DE LA MAZORRA</u> 2003-05-08 (M) LOF 179191/28480 (TR TRGQ CHITF CHP) - bluebelton</p> 
			<p><u>VERVEINE DU CHATEAU DE PLUVY</u> 2004-12-01 (F) LOF 178918/34193 - tricolore</p> 

Eleveur : teyssier p / Propriétaire : élevage des monts de guyenne  
Puce : 250268731701936  
Sang italien (estimation) : 73 %  
Estimation des points au pédigrée : 33

## Taux de consanguinité (estimation) : 2.1 %



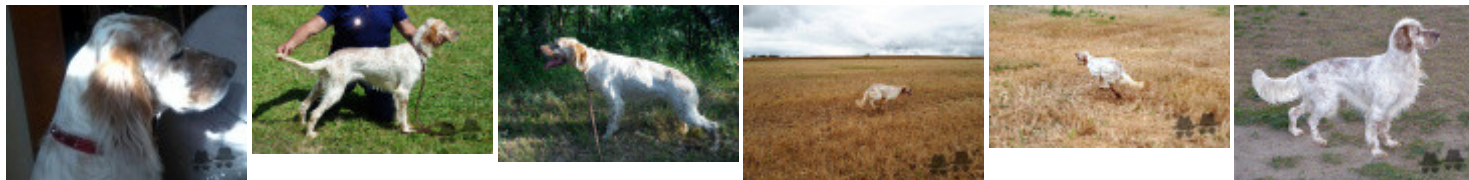
MAGIC DE KERFEUIL (4 X 5,6) : 0.006088  
RADENTIS SBRANCO (5 X 5,7) : 0.002594  
DECOR LOT (7,7,7,7,8,8,8,8,8,8,8 X 8,8,8,8,8,8) : 0.002136  
ALMER (6,7,7,8 X 7,7,7,8,8) : 0.001892  
RADENTIS BORG (6,6 X 6,6,8,8) : 0.001831  
FRANCINI'S JEFF (5,5 X 6,7) : 0.001511  
COOL DE CODORNIS (5,7 X 6) : 0.001221  
RADENTIS GIAN (6,7,7 X 7,7,7,8) : 0.000854  
DEM (7,7,7,8 X 8,8,8) : 0.000305  
FALCO (7 X 7,8,8,8) : 0.000244  
GUESTY DE LA MAZORRA (6 X 7) : 0.000244  
FRANCINI'S ROCKY (6 X 7) : 0.000244  
LEM DEL RESEGONE (8,8,8 X 8,8) : 0.000183  
FRANCINI'S LUCA (6,6,7 X 7,8) : 0.000183  
UVA DE CODORNIS (6,8 X 7,8) : 0.000153  
RADENTIS DIDO (7 X 7,8,8) : 0.000122  
TELEX (8,8 X 7) : 0.000122  
NEGUS (6 X 8) : 0.000122  
DEA DU MAS DES CHÈVRES (7 X 7,8) : 0.000122  
ARQ (7,8,8 X 8,8,8,8) : 0.000122  
BASSINO (7,7 X 8) : 0.000122  
AMOR DE PLAYABARRI (8 X 7) : 0.000061  
UNE BELLE DE KERFEUIL (7 X 8,8) : 0.000061  
RAYA DE LA BASSE DORDOGNE (7 X 8) : 0.000061  
RUMBA DES TOUYAS BLANCS (8 X 8) : 0.000031  
SILA (8 X 8) : 0.000031  
RUDY DEL DIANELLA (7,7,8 X 8) : 0.000031  
OLAF DEL TRE PONTI (8 X 8) : 0.000031  
FRANCINI'S RAS (7,7,8 X 8) : 0.000031  
NANI (8 X 8) : 0.000031  
FRANCINI'S ROCKY (8 X 8,8) : 0.000031  
GIP DELLA BASSANA (8 X 8) : 0.000031  
ARBIA DEL SULPICIO (8 X 8,8) : 0.000031

## Résultats expositions

Lieu	Date	Classe	Juge	Qualif.	Pts
FR <u>Villeneuve Sur Lot Exposition Ca</u>	2017-05-21	CPM	Jean-Pierre Castanet	T PROM	0
FR <u>LAROQUE TIMBAUT REGIONALE D'ELEV (RE)</u>	2017-08-06	CJM	M GUILHEMJOUAN JEAN-YVES	2 EXC	9
Très jeune chien avec d'exc rayons AV et AR, belle sortie d'encolure, l'attache des oreilles pourrait être meilleur, la poitrine pourrait être meilleur dans ses 3 dimensions.					

Total des points

9



Note : les données ne sont pas garanties. Elles ont été entrées par les membres sans garantie d'exactitude.