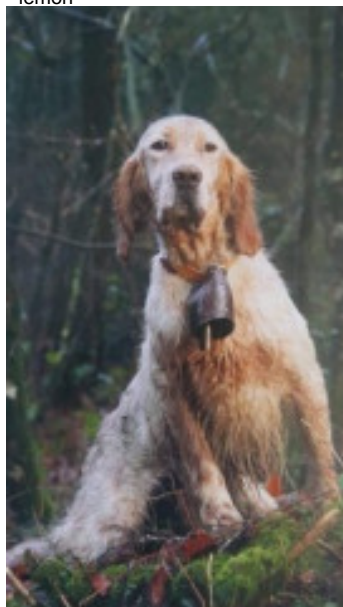


MARLON DES PAYS DE LOIRE

2016-05-27 (M) LOF 245174/41762

Color: Fau.PBl.Env. (lemon) / Qualifications: Ch P , Ch IT / Dyspl.: A
Kenel

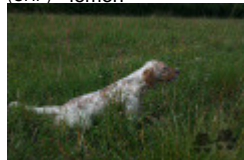
Father
HUGH II DE L'ECHO DE LA FORET
2012-06-08 (M)
LOF 222626/37691
(TR CH.T. CH-FTP CHITF CHCFR CH-FGT TRGQ)
- lemon



BANJO DE L'ECHO DE LA FORET
2006-05-08 (M) LOF 186808/31570
(TR, CH A, CH P, CH T, CHCFR) - lemon



ENGOON DE L'ECHO DE LA FORET
2009-06-20 (F) LOF 203980/40138
(CHP) - lemon



PALAZIENSIS RAMBO 1999-11-01
(M) LOI LO0060896 (Ch W0F/ICH, IT T,
ITF, Camp. Tr. (Ch GQ), CH(ES)T, CH(GB)T) -
lemon



SINE DE L'ECHO DE LA FORET
2001-05-13 (F) LOF 160977/30671
(TR) - lemon



PAIPER 2005-01-10 (M) LOI
LO0580213 (Ch. Ital. Lav., CH GQ, Ch. Int.
Lav.) - bluebelton



SAÏDA DE L'ECHO DE LA FORET
2001-07-01 (F) LOF 160674/30214
(CH A, CH CS) - lemon



PALAZIENSIS PEPE
1997-07-03 (M) LOI
LO99203608 - liver

LADY 1994-04-30 (F) LOI ST499069
(Ch A) - bluebelton



RADENTIS D'ESPANA
1995-05-22 (M) LOE
990823 (Ch IT B, Ch GQ)
- lemon



**NIRTIE DE L'ECHO DE LA
FORET** 1997-06-23 (F) LOF
138882/25781 (CHP CHA TR) -
tricolore

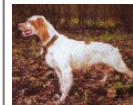


ORIO 2002-05-14
(M) LOI
LO02116390
(Camp. Tr. (Ch GQ)) -
bluebelton

KUTINA 2002-04-08 (F) LOI
LO02103234 (Camp. Ripr.) - tricolore



**LIDER DE
PLAYABARRI dit
LEADER**
1996-11-01 (M)
LOE 856545 (Ch A,
Ch T, Tr GQ) - lemon



**NADE DE L'ECHO DE
LANVAUX** 1997-04-14
(F) LOF 138295/26034
(TR, CH A, CH T) - lemon

<p>Mother <u>GOLDIKOVA DU PARC DES CHAUMES</u> 2011-06-27 (F) LOF 218606/42924 (CH GS, TR) - lemon</p> 	<p><u>NOSFERATUS DI VAL DI CHIANA</u> 2007-07-10 (M) LOI LO0867580 (Camp. Soc., CH GQ) - bluebelton</p> 	<p><u>KAPO'</u> 2003-11-10 (M) LOI LO0439835 (Ch IT GQ) - bluebelton</p> 	<p><u>NERO</u> 1997-03-29 (M) LOI LO9817889 (Ch T, Ch GQ) - bluebelton</p> 
	<p><u>TOPAZE DE L'ECHO DE LA FORET</u> 2002-05-26 (F) LOF 165658/31063 (TR, CH A) - lemon</p> 	<p><u>KEDI</u> 2003-08-10 (F) LOI LO0411752 - bluebelton</p>	<p><u>BREAK</u> 1996-12-03 (M) LOI ST553198 (Trialer GQ) - bluebelton</p>
	<p><u>RADENTIS D'ESPANA</u> 1995-05-22 (M) LOE 990823 (Ch IT B, Ch GQ) - lemon</p> 	<p><u>RADENTIS SBRANCO</u> 1991-07-01 (M) LOI ST448908 (CH IB, Ch. Int. Lav.) - lemon</p> 	<p><u>RADENTIS ALA</u> 1994-03-15 (F) LOI ST496649 (Ch T) - lemon</p>
	<p><u>NIRTIE DE L'ECHO DE LA FORET</u> 1997-06-23 (F) LOF 138882/25781 (CHP CHA TR) - tricolore</p> 	<p><u>HYPER DE L'ECHO DE LA FORET</u> 1992-01-01 (M) LOF 111469/16750 (CH T, CH A, TR GQ) - lemon</p> 	<p><u>IDOLE</u> 1993-12-02 (F) LOF 120952/21094 - bluebelton</p>

[[Link...](#)] / Breeder: Fournier Stéphane / Owner: STEPHANE FOURNIER (06 89 38 80 99, steph44260@free.fr)
Dept=44

ADN=compatible Father.

Vainqueur du trophée du meilleur jeune de la Coupe de France des novices 2017.

Vainqueur de la Coupe de France des novices 2017 par équipe.

TAN + sélection 1/2 Finale.

Dysplasie A.

Confirmé.

Size: 57 cm

Cotation (FR): 4

Chip : 250268731586129

DNA deposit

Italian breeding (estimated): 84%

Points in pedigree: 70

Estimated coefficient of inbreeding: 4.3 %

RADENTIS D'ESPANA (4 X 3) : 0.018066

NIRTIE DE L'ECHO DE LA FORET (4 X 3) : 0.015625

HYPER DE L'ECHO DE LA FORET (5,5 X 4) : 0.003906

DECOR LOT (7,8,8,8,8,8 X 7,7,7,7,8,8,8) : 0.001831

RADENTIS GIAN (6,7,7 X 6,6,8,8,8) : 0.001465

NEGUS (7 X 6,6,6) : 0.000732

ALMER (6,7,8 X 6) : 0.000610

RALF DEL DIANELLA (8 X 6,8,8) : 0.000183

LEM DEL RESEGONE (8 X 7,8,8) : 0.000092

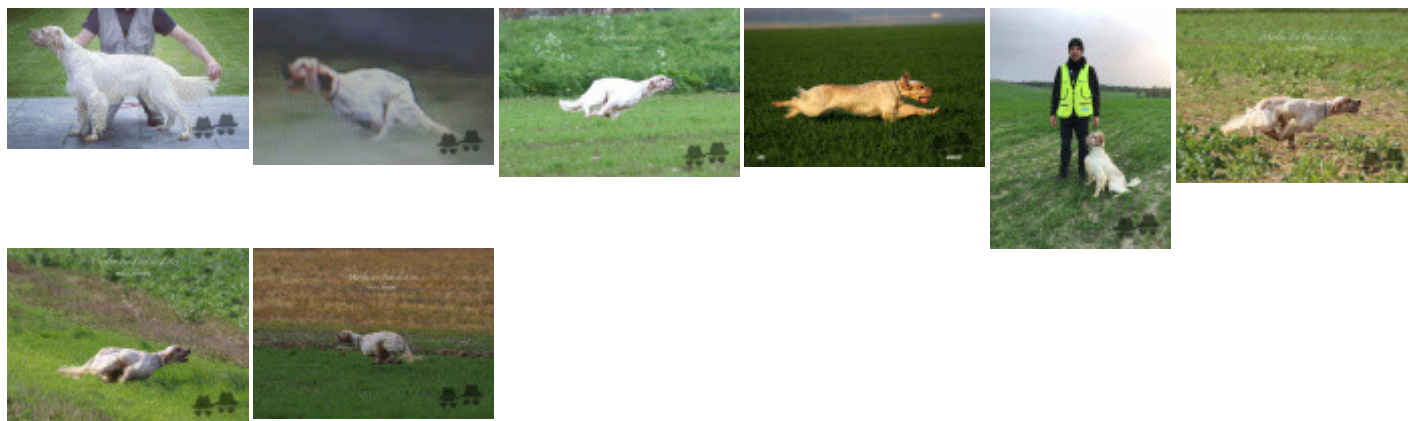
DUN DEL MESCHIO (8,8 X 8,8) : 0.000061

DEM (7 X 8) : 0.000061

EMO DELLA TRAPPOLA (7 X 8) : 0.000061

ORFEO DELLA TRAPPOLA (8 X 8) : 0.000031

LEM DEL DIANELLA (8 X 7,7,7,8) : 0.000031



Note: data are entered by members. There is no guarantee about accuracy of data.

