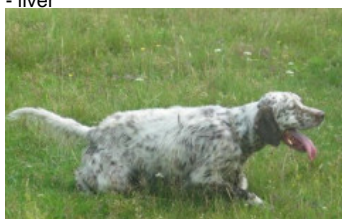


**AMBROFELLIS KALIBÙ**

2015-05-05 (M) LOI LO1596286  
Couleur : nero e bianco (bluebelton)  
[fiche affixe](#)



Père  
**CUCCA'S RAYBAN**  
2006-07-04 (M)  
LOI LO0740771  
(Camp. Ital. Lav., Camp. Tr. (CH GQ))  
- liver



**DODGE DEL TIRSO** 1998-02-14 (M)  
LOI LO9942918 (Ch IT IT-T, CHIB, Camp.  
Tr. (Ch GQ)) - bluebelton



**CUCCA'S ESTER** 2004-05-01 (F) LOI  
LO0477644 - liver



**DERRYK** 1991-05-10 (M) LOI  
ST443351 (Ch GQ) - bluebelton



**ASTRA DEL TIRSO** 1992-10-01 (F)  
LOI ST454300 - lemon



**RADENTIS NOMAR** 1998-03-22 (M)  
LOI LO98133353 ((CHGQ CHITF /  
CHIT.B)) - liver

**GIBELTARIK BESSIE** 2000-12-11 (F)  
LOI LO03116018 (Camp. Ripr.) - lemon

**ROVAL MOZART**  
1987-03-04 (M) LOI  
ST350880 (CH GQ,  
Ch. Int. Lav., Ch. Ital.  
Lav., Camp. Ripr.) -  
bluebelton

bluebelton

**LILLA** 1986-06-15 (F) LOI ST339376  
(Ch GQ) - bluebelton



**AMBO DEL VARO**  
1987-10-04 (M) LOI  
ST360725 (Ch. Int. Lav.) -  
lemon

**URSULA DEL PRATESI** 1986-03-16  
(F) LOI ST331214 - lemon

**RADENTIS  
SBRANCO**  
1991-07-01 (M) LOI  
ST448908 (CH IB, Ch.  
Int. Lav.) - lemon



**KELLI DELLA  
MARIKA** 1995-08-06  
(F) LOI ST530204 (Ch.  
Ital. Lav.) - bluebelton

**DODGE DEL  
TIRSO** 1998-02-14  
(M) LOI LO9942918  
(Ch IT IT-T, CHIB,  
Camp. Tr. (Ch GQ)) -  
bluebelton



**RADENTIS ERICA**  
1995-05-25 (F) LOI  
ST531494 ((CH(I)B)) -  
lemon

Mère <u>DIVA</u> 2009-09-04 (F) LOI LO1065410 - lemon	<u>GIBELTARIK FLEMMING</u> 2003-08-23 (M) LOI LO0790204 - lemon	<u>RADENTIS COBRA</u> 2000-06-30 (M) LOI LO0128791 (Camp. Tr. (Ch GQ)) - lemon 	<u>LERRY</u> 1997-02-14 (M) LOI ST555862 (Ch GQ, Ch IT) - bluebelton 	
		<u>RADENTIS ERICA</u> 1995-05-25 (F) LOI ST531494 ((CH(I)B)) - lemon 	<u>RADENTIS BELLA</u> 1997-01-13 (F) LOI ST559827 (IT Ch GQ) - lemon 	
	<u>SARAM</u> 2006-08-07 (F) LOI LO0769975 - liver	<u>RADENTIS BOSS</u> 1997-01-13 (M) LOI ST559823 - lemon 	<u>RADENTIS SBRANCO</u> 1991-07-01 (M) LOI ST448908 (Ch IB, Ch. Int. Lav.) - lemon 	<u>ODE DEL SOLE</u> 1993-09-10 (F) LOI ST490145 - liver 
		<u>LINDA</u> 2003-08-07 (F) LOI LO03138672 - bluebelton	<u>RADENTIS SBRANCO</u> 1991-07-01 (M) LOI ST448908 (Ch IB, Ch. Int. Lav.) - lemon 	<u>ODE DEL SOLE</u> 1993-09-10 (F) LOI ST490145 - liver 
			<u>COK DEL DIANELLA</u> 1997-02-25 (M) LOI ST558051 (Camp. Ripr.) - bluebelton 	
			<u>SOFFIA</u> 1998-06-08 (F) LOI LO993335 - bluebelton	

Eleveur : Cereda Ambrogio Paolo / Propriétaire : Cereda Ambrogio Paolo  
Puce : 380260002372140  
Estimation des points au pédigrée : 30

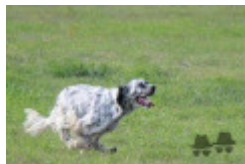
## Taux de consanguinité (estimation) : 10 %

RADENTIS SBRANCO (4,5 X 4,4,5) : 0.026978  
DECOR LOT (5,5,6,7,7,7,7,7,7,8,8,8,8,8,8,8 X 7,7,7,7,7,7,7,7,8,8,8,8,8,8) : 0.020233  
RADENTIS ERICA (4 X 3) : 0.016388  
AMBO DEL VARO (4,6,6 X 5,5,6) : 0.012779  
RADENTIS GIAN (5,6,6,7,7,7 X 6,6,6,6,7,7,7) : 0.008041  
ODE DEL SOLE (5 X 4,4,5) : 0.005859  
RADENTIS BORG (5,5,6 X 5,5,6) : 0.004883  
DUN DEL MESCHIO (7,7,7,7,7,8,8,8,8,8 X 7,7,8,8,8,8,8,8,8) : 0.004150  
BAIRO (7,7,7,8 X 7,7,8) : 0.000305  
MUR (6,8 X 8,8) : 0.000305  
CRISMANIOLAE (8,8,8,8,8,8 X 8,8) : 0.000122  
ALMAR LEDA (8,8,8,8,8 X 8,8) : 0.000061  
IABRA DI VAL D'IDICE (8,8,8,8 X 8,8) : 0.000061



## Résultats concours

Lieu	Date	Type	Epreuve N°	Juge	Conducteur	Qualif.	Pts
RS <u>NIS</u> Ouvert	2018-03-07	Grande Quête	couple	6	DJORDJEVIC - IVANOVIC - DIORDIEVIC	BRUNI	EXC 56
RS <u>NIS</u> Ouvert	2018-03-08	Grande Quête	couple	3	JOKISIC - MITROVIC - RISTIC	BRUNI	EXC 56
RS <u>NIS</u> Ouvert	2018-03-10	Grande Quête	couple	1	NIKOLIC - PRIBANOVIC - VASIC	BRUNI	EXC 56
RS <u>NIS</u> Ouvert	2018-03-15	Grande Quête	couple	6	AGOSTEO - AVLONITIS - TOSOVIC	BRUNI	EXC 56
Total des points <u>Challenge Setter-anglais.fr 2018</u>							224
RS <u>NIS</u>	2019-03-05	Grande Quête	couple	8	DONATUCCI-IVANOVIC-JOKISIC	BRUNI	CQN 16
RS <u>NIS</u>	2019-03-12	Grande Quête	couple	5	DELLA BELLA-LJEPOJA-PACIONI	BRUNI	EXC 56
RS <u>SERBIA</u> Ouvert	2019-12-05	Grande Quête	couple	1	GEMINIANI IVO/MILJKOVIC RADIVOJE/DEMARETZ VLADIMIR	3 EXC	64
Total des points <u>Challenge Setter-anglais.fr 2019</u>							136
ES <u>JEREZ</u>	2020-02-08	Grande Quête	couple	3	TASTET (P), MOAGOSTEO (P), PACIONI, URRRA	BRUNI	EXC 56
RS <u>NIS</u>	2020-03-08	Grande Quête	couple	5	DEMARETZ - MITROVIC - RAJKOVIC	BRUNI	EXC 56
RS <u>NIS</u>	2020-03-11	Grande Quête	couple	2	LJEPOJA - URRRA - VLADISAVLJEVIC	BRUNI	RCACT 88
Total des points <u>Challenge Setter-anglais.fr 2020</u>							200
RS <u>NIS</u> Ouvert	2021-03-07	Grande Quête	couple	6		BRUNI	TB 32
RS <u>NIS</u> Ouvert	2021-03-12	Grande Quête	couple	4	NIKOLIC STANOJEVIC ZDRAVKOVIC	BRUNI	EXC 56
RS <u>NIS</u> Ouvert	2021-03-15	Grande Quête	couple	2	ANDJELKOVIC GAVRILOVIC NIKOLIC	BRUNI	EXC 56
Total des points <u>Challenge Setter-anglais.fr 2021</u>							144
Total des points							704
Coefficients : solo x1, couple x2 / GT x1, GN x2, GS (bécasse, bécassine) x2, GS montagne x3, Printemps x2, Grande Quête x4							



Note : les données ne sont pas garanties. Elles ont été entrées par les membres sans garantie d'exactitude.