

IGO GRINFIL'S

2016-05-05 (M) BEK 150086
Couleur : Bluebelton
[fiche affixe](#)



Père
GENIO
2005-07-08 (M)
LOI LO05134708
- bluebelton



BONIEK 1997-01-10 (M) LOI
LO9835031 (Ch. Ital. Lav., Ch. Int. Lav.,
Camp. Ripr.) - bluebelton



ASPIS 1990-03-05 (M) LOI ST416169
(CH GQ, Camp. Ripr., Ch. Ital. Lav.) -
bluebelton



CASMIR 1988-03-27 (M) LOI
ST370620 - bluebelton

AKIRA DEL VARO 1987-10-04 (F)
LOI ST360728 - lemon

TER 1987-01-27 (M) LOI ST344816
(Ch Italie T) - lemon

LEDY 1990-08-05 (F) LOI ST427271 -
lemon

MACCHIOLINA DELLO ZORINO
2002-09-30 (F) LOI LO0325121 -
bluebelton



ZIBEL 1997-05-23 (M) LOI
LO9814304 (Ch IT Ch IT B) - liver



**RADENTIS
SBRANCO**
1991-07-01 (M) LOI
ST448908 (CH IB, Ch.
Int. Lav.) - lemon

DIANNA 1993-01-27 (F) LOI
ST478000 - bluebelton

LOLA DEL VARO 1996-08-22 (F) LOI
ST547484 - bluebelton

ASPIS 1990-03-05 (M)
LOI ST416169 (CH GQ,
Camp. Ripr., Ch. Ital. Lav.) -
bluebelton

GIANNA DEL VARO 1993-06-29 (F)
LOI ST485058 - liver

LUPIN DELLO ZORINO 2005-09-10
(M) LOI LO0643055 (Camp. Ripr.) -
tricolore



PUIJOL DEL VARO 2000-06-25 (M)
LOI LO0112419 - bluebelton



BONIEK 1997-01-10 (M) LOI
LO9835031 (Ch. Ital. Lav., Ch. Int.
Lav., Camp. Ripr.) - bluebelton

LARA DEL VARO 1996-06-13 (F) LOI
ST547382 - tricolore

Mère
NEBBIA
2014-03-30 (F)
LOI LO14119270
- tricolore



LOLA DEL VARO 1996-08-22 (F) LOI
ST547484 - bluebelton

ASPIS 1990-03-05 (M)
LOI ST416169 (CH GQ,
Camp. Ripr., Ch. Ital. Lav.) -
bluebelton

GIANNA DEL VARO 1993-06-29 (F)
LOI ST485058 - liver

BELL 2010-05-20 (F) LOI
LO10131453 - bluebelton

BIG JIM 2000-12-01 (M) LOI
LO0188207 (CH GQ, Ch. Int. Lav., Camp.
Ripr., Ch. Ital. Lav.) - liver



LERRY 1997-02-14 (M)
LOI ST555862 (Ch GQ, Ch
IT) - bluebelton

RADENTIS TANGA
1998-09-15 (F) LOI
LO9958147 - lemon

PINJNA 2007-11-06 (F) LOI
LO08100876 - tricolore

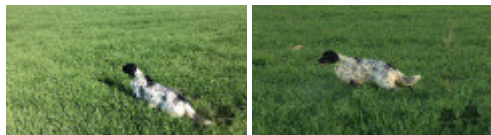
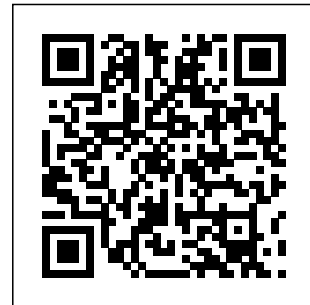
**LUPIN DELLO
ZORINO** 2005-09-10
(M) LOI LO0643055
(Camp. Ripr.) - tricolore

KETTY 2003-04-15 (F) LOI
LO03102648 - bluebelton

Propriétaire : Filippos Grinafidis
Puce : 982000192872610
Sang italien (estimation) : 100 %
Estimation des points au pédigrée : 16

Taux de consanguinité (estimation) : 14.6 %

BONIEK (2 X 4,6,6) : 0.048042
LOLA DEL VARO (3 X 3,5) : 0.041714
ASPIS (3,4 X 4,5,6,6,7,7) : 0.031311
RADENTIS GIAN (5,6,6,6,7,8 X 6,6,7,7,7,7,8,8,8,8,8) : 0.008009
DECOR LOT (5,6,6,7,7,7,7,8 X 7,7,7,8,8,8,8,8,8) : 0.006561
RADENTIS SBRANCO (4 X 5) : 0.004150
RADENTIS ERIC (5 X 5,6,7,8,8) : 0.001511
ROYAL VIENNA (5,6 X 6,6,7,8,8) : 0.001465
DUN DEL MESCHIO (7,7,7,7,8,8,8,8,8,8,8 X 8,8,8,8,8) : 0.001404
FREEDOM DI CROCEDOMINI (5,6 X 6,7,7,8,8) : 0.000732
LEM DEL RESEGONE (6,7,8 X 7,7,8,8) : 0.000641
OLAF DEI TRE PONTI (6,7,8 X 7,7,8,8) : 0.000214
AMBRA DEL DIANELLA (6,7 X 7,8,8) : 0.000183
HUNT DEL PALISSANDRO (7 X 7,7) : 0.000122
GIADA DEL VARO (7 X 7,7) : 0.000122
BAIRO (7,8 X 8,8) : 0.000092
MORGAN (7 X 7,8,8) : 0.000061
CRISMANI DIK (8,8 X 8) : 0.000061
BRUNA DELLA MARCIOLA (8 X 8,8) : 0.000031
MÉA DELL ORSONE (8 X 8) : 0.000031



Note : les données ne sont pas garanties. Elles ont été entrées par les membres sans garantie d'exactitude.