










PINO'

2008-02-10 (M) LOI LO08128804
Couleur : Bianco Nero (bluebelton)



| | | | |
|--|---|---|--|
| <p>Père ORIO 2002-05-14 (M) LOI LO02116390 (Camp. Tr. (Ch GQ)) - bluebelton</p>  | <p>TODAY 2001-05-07 (M) LOI LO01146212 (Camp. Tr. (Ch GQ)) - bluebelton</p>  | <p>PALAZIENSIS PEPE 1997-07-03 (M) LOI LO99203608 - liver</p>  | <p>GUERCINO DELLA FRATTONA 1996-05-07 (M) LOI ST554737 - bluebelton</p> |
| | <p>TOSCA DELLE OROBICHE 1999-11-19 (F) LOI LO0035313 (Camp. Ripr.) - bluebelton</p> | <p>BEA DEL ZAGNIS 1999-07-01 (F) LOI LO0057831 - bluebelton</p> | <p>OLAF 1990-04-30 (M) LOI ST422637 (Ch. Ital. Lav., Ch. Int. Lav., Camp. Ripr.) - bluebelton</p> |
| | <p>ILIO CAMP 1992-05-03 (M) LOI ST468051 (Ch. Ital. Lav., Camp. Ripr.) - bluebelton</p>  | <p>GAETANO DEL BINARIO 1987-06-09 (M) LOI ST356411 (Camp. Int. Lav (Ch IT), Camp. Ital. Lav., Camp. Trialler (Ch GQ)) - bluebelton</p> | <p>DIBA DEL VARO 1986-09-28 (F) LOI ST340750 - tricolore</p> |
| | <p>LEDA DELLE OROBICHE 1995-11-07 (F) LOI ST544313 - bluebelton</p> | <p>NEGUS 1988-09-05 (M) LOI ST382982 (Camp. Tr. (Ch GQ), Camp. Int. Lav (Ch I T)) - bluebelton</p> | <p>DIA DU MAS D'EYRAUD 1988-12-20 (F) LOI ST462301 (Ch T) - bluebelton</p> |

| | | | |
|---|--|--|--|
| <p>Mère <u>MINA</u> 2006-03-03 (F) LOI LO0678100 - bluebelton</p> | <p><u>TODAY</u> 2001-05-07 (M) LOI LO01146212 (Camp. Tr. (Ch GQ)) - bluebelton</p>  | <p><u>PALAZIENSIS PEPE</u> 1997-07-03 (M) LOI LO99203608 - liver</p>  | <p><u>GUERCINO DELLA FRATTONA</u> 1996-05-07 (M) LOI ST554737 - bluebelton</p> |
| | <p><u>ERNA</u> 2002-04-05 (F) LOI LO0286307 - bluebelton</p> | <p><u>BEA DEL ZAGNIS</u> 1999-07-01 (F) LOI LO0057831 - bluebelton</p> | <p><u>OLAF</u> 1990-04-30 (M) LOI ST422637 (Ch. Ital. Lav., Ch. Int. Lav., Camp. Ripr.) - bluebelton</p>  |
| | | <p><u>OLIVER DI CROCEDOMINI</u> 1996-05-01 (M) LOI ST542412 - bluebelton</p> | <p><u>GIAN DI CROCEDOMINI</u> 1994-10-20 (M) LOI ST514104 - bluebelton</p>  |
| | | <p><u>BESSI DEL BOCIA</u> 1998-06-09 (F) LOI LO98150867 - tricolore</p> | <p><u>OXA DI CROCEDOMINI</u> 1991-09-12 (F) LOI ST452645 (Ch. Reproducteur) - tricolore</p>  |
| | | | <p><u>ELVIN DEI SANTI</u> 1995-05-20 (M) LOI ST521168 - lemon</p> |
| | | | <p><u>DALMA</u> 1994-12-25 (F) LOI ST513911 - bluebelton</p> |

Propriétaire : Merci Giorgio
Puce : 94100002091547
Estimation des points au pédigrée : 29

Taux de consanguinité (estimation) : 13.6 %

TODAY (2 X 2) : 0.127441
DUN DEL MESHIO (6,7,7,7,8,8,8,8 X 7,7,8,8,8,8,8,8) : 0.003723
DECOR LOT (6,7,7,8,8 X 6,6,7,7,8,8) : 0.001221
LEM DEL RESEGONE (7,7,8,8 X 7,8,8,8) : 0.000885
DEM (6 X 6,6,7) : 0.000732
CALIGOLA DELLE OROBICHE (5,7 X 7) : 0.000488
ORFEO DELLA TRAPPOLA (6,7,8 X 7,8) : 0.000366
LOPEZ DELLA BASSANA (8,8 X 7,8,8) : 0.000122
DAN DI VILLA GIULIA (7 X 7) : 0.000122
HANNY (7 X 7) : 0.000122
VANNI DEL VO' (8,8,8,8 X 8,8,8) : 0.000092
PELINO DELLE VALLATE (8 X 7,8,8) : 0.000092
AMBRA DEL DIANELLA (7,8 X 8) : 0.000061
NILLO DEL BOCIA (8 X 7,8) : 0.000061
TRUEBA DELLA FAGIANA (8,8,8 X 8) : 0.000061
IZA DELLA GIGIA (8 X 7) : 0.000061
MERA DELL'ORSONE (8 X 8) : 0.000031



Résultats concours

| Lieu | Date | Type | Epreuve N° | Juge | Conducteur |
|---|------------|--------------|------------|--|------------|
| IT <u>MILANO</u> Ouvert | 2011-05-29 | caille | couple 1 | RIVA LIDIO/FRANGINI PIERO | |
| IT <u>ROCCARASO</u> Ouvert | 2011-07-02 | caille | couple 1 | VERDIANI PAOLO/PALMIERI FRANCESCO/NERILLI LUIGI | |
| IT <u>ROCCARASO</u> Ouvert | 2011-07-03 | caille | couple 1 | VERDIANI PAOLO/PALMIERI FRANCESCO/PACIONI SANDRO | |
| Total des points Challenge Setter-anglais.fr 2011 | | | | | |
| IT <u>PORDENONE</u> Ouvert | 2012-05-07 | caille | couple 1 | POLA DIEGO/BONACINA GIUSEPPE | |
| IT <u>RAVENNA</u> Ouvert | 2012-05-13 | caille | couple 1 | SPEZIA ARTEMIO/BONACINA GIUSEPPE | |
| IT <u>GROTTAZZOLINA</u> Ouvert | 2012-05-17 | caille | couple 12 | PROCACCINI AMERICO/MORETTI TULLIO/FRANGINI PIERO | |
| IT <u>SUISIQ</u> Ouvert | 2012-05-27 | caille | couple 1 | PROCACCINI AMERICO | |
| IT <u>RIETI</u> Ouvert | 2012-06-03 | caille | couple 1 | BUCCI LEANDRO/CAPPARONI MATILDE | |
| IT <u>MONTE PETRANO</u> Ouvert | 2012-06-10 | caille | couple 6 | PACIONI SANDRO/MORETTI TULLIO/FRANGINI PIERO | |
| IT <u>ROCCARASO</u> Ouvert | 2012-06-20 | caille | couple 1 | BONACINA ANGELO/MARELLI SILVIO | |
| IT <u>ROCCARASO</u> Ouvert | 2012-06-29 | caille | couple 1 | VERDIANI PAOLO/PACIONI SANDRO/BALDUCCI FRANCESCO | |
| IT <u>CAMPO FELICE</u> Ouvert | 2012-07-05 | caille | couple 1 | BERLINGOZZI PAOLO/PACIONI SANDRO/LOMBARDI CLAUDIO | |
| IT <u>CAMPO FELICE</u> Ouvert | 2012-07-07 | caille | couple 1 | BERLINGOZZI PAOLO/COTI ZELATI GIUSEPPE/BONACINA GIUSEPPE | |
| Total des points Challenge Setter-anglais.fr 2012 | | | | | |
| RS <u>SERBIA</u> Ouvert | 2013-03-06 | Grande Quête | couple 5 | CRUDELI MAURIZIO/MONTERVINO ALBERTO | |
| RS <u>SERBIA</u> Ouvert | 2013-03-09 | Grande Quête | couple 2 | HERAK HARI/MONTERVINO ALBERTO | |

| | | | | | | | |
|----|--|------------|--------------|--------|----|--|--|
| RS | SERBIA Ouvert | 2013-03-13 | Grande Quête | couple | 3 | MARELLI SILVIO/PRIBANOVIC DUSAN/SLAVOLJUB KRKOVIC | |
| RS | SERBIA Ouvert | 2013-03-16 | Grande Quête | couple | 2 | DJORDJEVIC GORAN/AVLONITIS VASILIS/VESIC DRAGAN | |
| IT | BURAGO DI MOLGORA Ouvert | 2013-04-27 | caïlle | couple | 1 | GEMINIANI IVO/BERNABE' GIOVANNI | |
| IT | CROCETTA DEL MONTELLO Ouvert | 2013-05-05 | caïlle | couple | 1 | GRASSO GIUSEPPE | |
| IT | RAVENNA Ouvert | 2013-05-10 | caïlle | couple | 2 | FRANGINI PIERO/BERNABE' GIOVANNI | |
| IT | RAVENNA Ouvert | 2013-05-12 | caïlle | couple | 6 | POLA DIEGO/DELLATORRE GIUSEPPE | |
| IT | CIRCUITO LOMBARDIA Ouvert | 2013-05-25 | caïlle | couple | 1 | NOBILE OLIVIANO/BONACINA ANGELO/MANTEGARI GIAMBATTISTA | |
| IT | PESARO Ouvert | 2013-06-09 | caïlle | couple | 16 | PROCACCINI AMERICO/FRANGINI PIERO | |
| IT | LAGO LACENO Ouvert | 2013-06-22 | caïlle | couple | 2 | PALMIERI FRANCESCO/NERILLI LUIGI/FRANGINI PIERO | |
| IT | L'AQUILA Ouvert | 2013-07-05 | caïlle | couple | 1 | VERDIANI PAOLO/BERLINGOZZI PAOLO/TORTORA NATALE | |
| IT | L'AQUILA Ouvert | 2013-07-06 | caïlle | couple | 1 | BARBIERI MAURIZIO/BERLINGOZZI PAOLO/BONACINA ANGELO | |

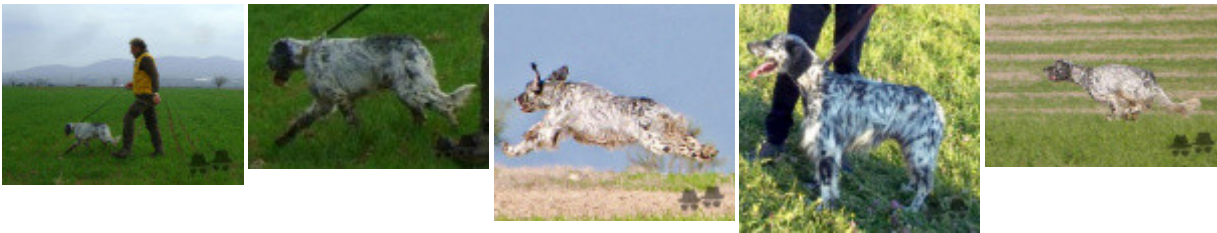
Total des points [Challenge Setter-anglais.fr 2013](#)

Total des points

Coefficients : solo x1, couple x2 / GT x1, GN x2, GS (bécasse, bécassine) x2, GS montagne x3, Printemps x2, Grande Quête x4

Résultats expositions

| Lieu | Date | Classe | Juge | Qualif. | Pts |
|---|------------|--------|------------------|---------|-----|
| IT BURAGO DI MOLGORA (MB) | 2013-04-27 | LAVORO | BARBATI ABELE TB | | 4 |
| Total des points | | | | | 4 |



Note : les données ne sont pas garanties. Elles ont été entrées par les membres sans garantie d'exactitude.

