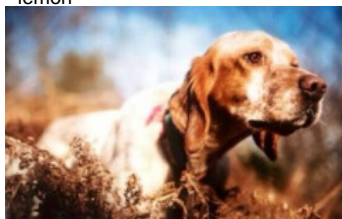


NYKOS DES RIVES DU HAOU

2017-03-01 (M) LOF 248979/42723

Couleur : Fau.PBl.Env. (lemon) / Titres : TAN / Dyspl. : A
[fiche affixe](#)

Père
GADGET DU GOURG D'ENFER
2011-04-17 (M)
LOF 216091/36856
(TR CHP TRGQ CHT CHGQ CHIT)
- lemon



USSAN DU MAS D'EYRAUD
2003-10-21 (M) LOF 173466/28517
(CHGQ TRGQ CHITF) - lemon



ARBIA DU GOURG D'ENFER
2006-05-19 (F) LOF 181926/35089
(CHA -TRGQ -TR) - tricolore



FIERO 1996-08-10 (M) LOI ST551356
(CHGQ, Ch ITF, Ch IB, Ch ITT) - lemon



ROMANCE DU VAL DU RUTH
2000-05-10 (F) LOF 153660/28766 (Ch
P) - lemon



SPHINX DU MIÈGE SOLE
2001-07-31 (M) LOF 161515/26055
(TR) - lemon



PUCE DU GOURG D'ENFER
1999-12-10 (F) LOF 152129/29032 -
tricolore



ARNO 1988-04-17
(M) LOI ST374735
(Ch. Int. Lav., Camp.
Ripr., Ch. Ital. Lav.) -
lemon



INDIRA 1990-06-01
(F) LOI ST423625 (Ch
IT) - lemon



LAZZI DE MALAUSE
1995-12-15 (M) LOF
130695/20981 (CHP TR
CH.T.) - lemon

NEVA DU VAL DU RUTH 1997-11-30
(F) LOF 141374/27189 - lemon



**OR DES
BERGES DE LA
GÉLINE**
1998-10-14 (M)
LOF

148097/23643 (Ch P IT, Ch VOF/FTP) -
lemon





PIE DE MALAUSE 1999-10-01 (F)
LOF 151332/28179 - lemon



**IDO DE LA MAZORRA
dit IRUN** 1993-07-05
(M) LOF
123995/17830 (TR, CH
CS) - bluebelton



JADE DU GOURG D'ENFER
1994-05-19 (F) LOF
122811/22091 - tricolore

| | | | |
|--|--|---|---|
| <p>Mère <u>FURIE DES RIVES DU HAQU</u> 2010-02-08 (F) LOF 208639/40957 (CHA TR) - lemon</p>  | <p><u>VOLF DE CAZAQUS</u> 2004-05-01 (M) LOF 176024/28582 (CH.T. -CHP -CHA -VOF/FTA -TR) - lemon</p>  | <p><u>MAGIC DE KERFEUIL</u> 1996-07-11 (M) LOF 134276/21281 (TR, CH P, CH T) - bluebelton</p>  | <p><u>FRANCINI'S JEFF</u> 1993-04-03 (M) LOI ST479317 (Ch. Ital. Lav., Ch. Int. Lav., Camp. Ripr.) - bluebelton</p>  |
| | <p><u>VANILLE DU MAS DE BALETTE</u> 2004-03-08 (F) LOF 175062/33282 (Trialer, Ch A) - tricolore</p>  | <p><u>LORADA DE L'ECHO DE LA FORET</u> 1995-05-14 (F) LOF 127517/22592 (TR, CH A, CH P) - tricolore</p>  | <p><u>COOL DE CODORNIS</u> 1987-08-02 (M) LOF 92622/12503 (CH IT, CH GQ) - bluebelton</p>  |
| | <p><u>MOHICAN DES RIVES DU HAQU</u> 1996-01-28 (M) LOF 130914/20049 (CHA CHP TR) - tricolore</p>  | <p><u>COOL DE CODORNIS</u> 1987-08-02 (M) LOF 92622/12503 (CH IT, CH GQ) - bluebelton</p>  | <p><u>EMMA DE L'ECHO DE LA FORET</u> 1989-03-05 (F) LOF 98395/17214 (Ch P, Ch QC Recommandée Trialer) - tricolore</p>  |
| | <p><u>PANA DU MAS DE BALETTE</u> 1999-05-27 (F) LOF 151142/27999 - tricolore</p> | <p><u>GYM DE KERGONAN</u> 1991-09-16 (M) LOF 110603/16241 - bluebelton</p> | <p><u>JUNON DES PETITES CHAUMES</u> 1994-02-15 (F) LOF 121812/21435 (TR) - tricolore</p> |

Eleveur : DUPERIER ROBERT / Propriétaire : AUDIBERT DANIEL

ADN=compatible.

Taille : 60 cm

Cotation : 1

Puce : 250268731892138

Dépôt ADN

Sang italien (estimation) : 69 %

Estimation des points au pédigree : 51

Taux de consanguinité (estimation) : 1.3 %

RADENTIS GIAN (5,7,8,8,8 X 5) : 0.003372

ALMER (7,8 X 5,5,6) : 0.001831

DUN DEL MESCIO (7,8,8,8,8,8,8,8 X 7,7,7,8,8,8) : 0.001831

DEM (7,7,7,8 X 6,6) : 0.001709

UNE BELLE DE KERFEUIL (7,7,7,8 X 6) : 0.000854

DECOR LOT (6,7,7,7,8,8 X 6) : 0.000854

ARO (8,8,8 X 6,6,7) : 0.000610

JOKER DU MONT BILY (8,8,8 X 7,7,7,8) : 0.000458

NEDA DEL DIANELLA (8,8 X 6,6,7) : 0.000305

RAYA DU RIO COROLLAN (6 X 7) : 0.000244

BISCIA DEL SOLE (8 X 6,6) : 0.000244

ORFEO DELLA TRAPPOLA (8 X 6,6) : 0.000244

ANITA DU GUÉ DE BLANQUETAQUE (7 X 6) : 0.000244

NINO DU RIO COROLLAN (6 X 7) : 0.000244

TELEX (7,8 X 7) : 0.000183

RUBIS DU FORT LUGDUNUM (7 X 8,8) : 0.000061

FRANCINI'S TROL (7 X 8,8) : 0.000061

TIANE DU RIO COROLLAN (7 X 8,8) : 0.000061

LIZZO (8,8 X 8) : 0.000031



Résultats concours

| Lieu | Date | Type | Epreuve | N° | Juge | Conducteur | Qualif. | Pts |
|--|------------|------|---------|----|---------|------------|---------|-----|
| FR <u>GINASSERVIS</u> | 2018-07-21 | TAN | TAN | | MEILI S | | TAN | 0 |
| Total des points <u>Challenge Setter-anglais.fr 2018</u> | | | | | | | | 0 |
| Total des points | | | | | | | | 0 |

Coefficients : solo x1, couple x2 / GT x1, GN x2, GS (bécasse, bécassine) x2, GS montagne x3, Printemps x2, Grande Quête x4

Résultats expositions

<http://pedigree.setter-anglais.fr>

- La base de données des setters anglais -

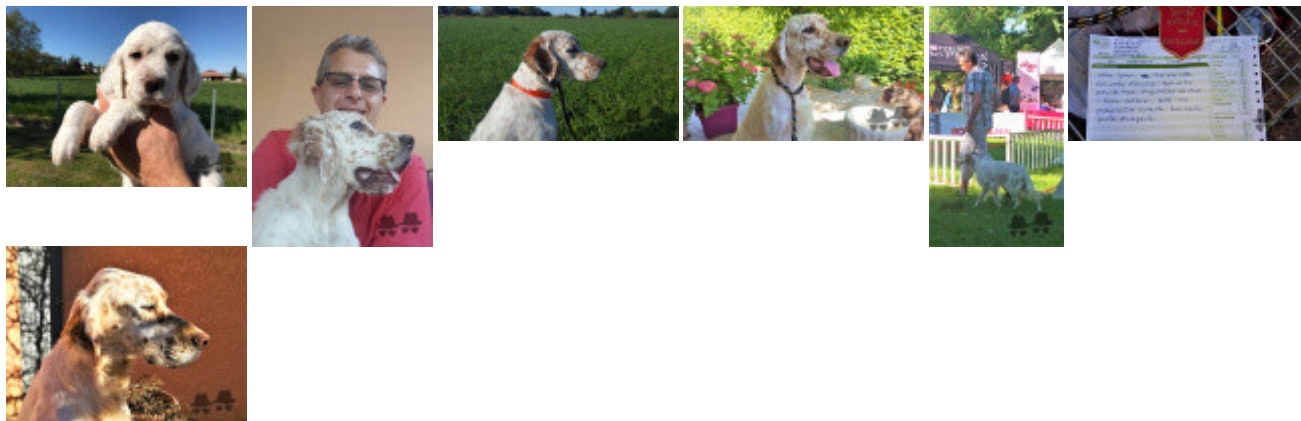
2/3

| Lieu | Date | Classe | Juge | Qualif. Pts |
|----------------------------------|------------|--------|------------------|-------------|
| FR <u>IRETS PAYS D'AIX (SPE)</u> | 2018-06-17 | CIM | M DUCOM JEAN-GUY | 1 EXC 10 |

60 cm, lemon, tête bien setter, exc sortie d'encolure, ligne de dos près de terre angulations AV et AR, très bonne poitrine, belles soies, présentation correcte démarche facile et élégante.

Total des points

10



Note : les données ne sont pas garanties. Elles ont été entrées par les membres sans garantie d'exactitude.