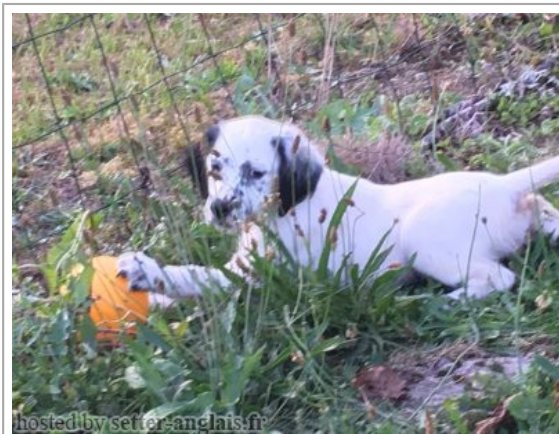
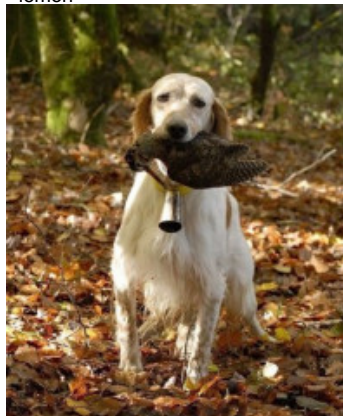


NANOUK DES ROCHERS DE FAULAT

2017-07-17 (F) LOF 251710
 Couleur : Noi.PBl.Env (bluebelton)
[fiche affixe](#)



Père
EMPERIO ARMANI DU MAS D'EYRAUD
 2009-10-01 (M)
 LOF 206803/35840
 (TR TRGQ CHGQ)
 - lemon



USSAN DU MAS D'EYRAUD
 2003-10-21 (M) LOF 173466/28517
 (CHGQ TRGQ CHITF) - lemon



CHEYENNE DU MAS D'EYRAUD
 2007-05-10 (F) LOF 191977/37218
 (CH P) - lemon



FIERO 1996-08-10 (M) LOI ST551356
 (CHGQ, Ch ITF, Ch IB, Ch ITT) - lemon



ROMANCE DU VAL DU RUTH
 2000-05-10 (F) LOF 153660/28766 (Ch P) - lemon



VAD DU MAS D'EYRAUD 2004-05-22
 (M) LOF 176886/28894 (TR GQ) - lemon



RADENTIS ODESSA 2003-02-18 (F)
 LOF 175115/32206 - lemon



ARNO 1988-04-17
 (M) LOI ST374735
 (Ch. Int. Lav., Camp.
 Ripr., Ch. Ital. Lav.) -
 lemon



INDIRA 1990-06-01
 (F) LOI ST423625 (Ch
 IT) - lemon

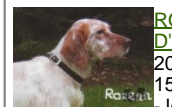


LAZZI DE MALAUSE
 1995-12-15 (M) LOF
 130695/20981 (CHP TR
 CH.T.) - lemon

NEVA DU VAL DU RUTH 1997-11-30
 (F) LOF 141374/27189 - lemon



RADENTIS BILLO
 2001-10-25 (M) LOE
 1376724 (Ch GQ) -
 lemon









ROSENN DU MAS D'EYRAUD
 2000-05-29 (F) LOF
 154091/28767 (Ch GQ)
 - lemon



GIBEL TARIK BORIS
 2000-12-14 (M)
 GKC02014 (Ch T GQ) -
 liver

ARIET ALESS SETTER 2000-02-15
 (F) LOI LO0058153 - bluebelton

<p>Mère <u>HELPHY DE CAZAOUS</u> 2012-09-13 (F) LOF 225122/44621 (TAN) - tricolore</p> 	<p><u>BECKAM DE CAZAOUS</u> 2006-09-22 (M) LOF 189559/31233 (TR CHCS) - tricolore</p> 	<p><u>VOLF DE CAZAOUS</u> 2004-05-01 (M) LOF 176024/28582 (CH.T. -CHP -CHA -VOF/FTA -TR) - lemon</p> 	<p><u>MAGIC DE KERFEUIL</u> 1996-07-11 (M) LOF 134276/21281 (TR, CH P, CH T) - bluebelton</p>
		<p><u>OPHELIE DE CAZAOUS</u> 1998-06-28 (F) LOF 143970/26469 (CH.T. -CHA -CHP -TR) - tricolore</p> 	<p><u>LORADA DE L'ECHO DE LA FORET</u> 1995-05-14 (F) LOF 127517/22592 (TR, CH A, CH P) - tricolore</p>
			<p><u>IBOS DU VAL BARREAU</u> 1993-08-20 (M) LOF 120246/17836 (TR, CH A) - tricolore</p>
			<p><u>JEWEL DE JEANFLO</u> 1994-05-27 (F) LOF 123381/23150 (TR) - tricolore</p>
	<p><u>ETNA DE CAZAOUS</u> 2009-05-02 (F) LOF 204686/42926 - tricolore</p>	<p><u>VAILLANT DU VAL CLAIR</u> 2004-07-09 (M) LOF 177397/28948 (TR, CH P, CH T, CH CS, CH(P)B) - lemon</p> 	<p><u>MAGIC DE KERFEUIL</u> 1996-07-11 (M) LOF 134276/21281 (TR, CH P, CH T) - bluebelton</p>
		<p><u>ALINE DE CAZAOUS</u> 2005-05-09 (F) LOF 181394/34670 (CHA) - bluebelton</p> 	<p><u>NUBIE DU VAL CLAIR</u> 1997-06-01 (F) LOF 139540/25937 (ChT) - tricolore</p>
			<p><u>NIL DE LA PLUME DU PEVELE</u> 1997-04-10 (M) LOF 137243/22656 (Ch GQ, Ch IT, Ch IB, CHCU.B CHES.T CHGB.B) - bluebelton</p>
			<p><u>LORADA DE L'ECHO DE LA FORET</u> 1995-05-14 (F) LOF 127517/22592 (TR, CH A, CH P) - tricolore</p>

Eleveur : CHARMES FABIEN / Propriétaire : CINDY FAGEON
Tatouage : 229BDU
Sang italien (estimation) : 75 %
Estimation des points au pédigrée : 40

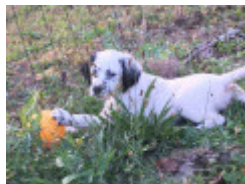
Taux de consanguinité (estimation) : 1.5 %

RADENTIS GIAN (5,7,7,7,7,8,8,8 X 6,6) : 0.004929
ALMER (8,8,8 X 6,6,6,6,6,7) : 0.002014
DEM (7,7,7,7 X 7,7,7,7) : 0.001953
DECOR LOI (6,7,7,7,7,8,8,8,8,8,8,8 X 7,7) : 0.001465
DUN DEL MESCHIO (7,8,8,8,8,8,8,8,8 X 8,8,8,8,8,8) : 0.001343
UNE BELLE DE KERFEUIL (7,7,7,7,8 X 7,7) : 0.001099
ARO (8,8 X 7,7,7,7,7,8,8) : 0.000732
COW BOY DES RIVES DE L'ESTRIGON (7 X 6,6) : 0.000488
NEDA DEL DIANELLA (8 X 7,7,7,7,7,8) : 0.000336
JOKER DU MONT BILY (8,8,8,8 X 8,8,8,8) : 0.000244
BASSINO (8 X 7,7,7,7) : 0.000122
TWIST DE LA BASSE DORDOGNE (8 X 7) : 0.000061
VANIA DES TOUYAS BLANCS (8 X 7,7,7) : 0.000061
RADJAH DE ROC MIGNON (8 X 8) : 0.000031



Résultats expositions

Lieu	Date	Classe	Juge	Qualif.	Pts
FR LYON (SPE)	2018-04-22	CJF	M CADEAU JEAN-PIERRE	TB	4
Ensemble TB, 54 cm, le corps est à la limite du rectangle, TB angulations AV/AR, manque de poitrine, exc ligne de dos, la t ^{te} est conique et manque de type					
Total des points					4



Note : les données ne sont pas garanties. Elles ont été entrées par les membres sans garantie d'exactitude.

