

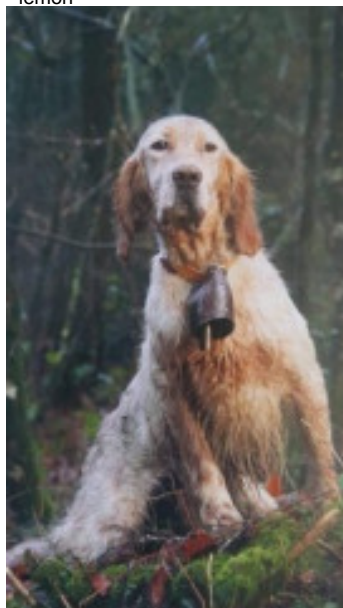
MYRTILLE DES PAYS DE LOIRE

2016-05-27 (F) LOF 245177

Couleur : Fau. PBl.Env.Tru. (lemon) / Titres : TAN

[fiche affixe](#)

Père
HUGH II DE L'ECHO DE LA FORET
 2012-06-08 (M)
 LOF 222626/37691
 (TR CH.T. CH-FTP CHITF CHCFR CH-FGT TRGQ)
 - lemon



BANJO DE L'ECHO DE LA FORET
 2006-05-08 (M) LOF 186808/31570
 (TR, CH A, CH P, CH T, CHCFR) - lemon



PALAZIENSIS RAMBO 1999-11-01
 (M) LOI LO0060896 (Ch W0F/CH, IT T, ITF, Camp. Tr. (Ch GQ), CH(ES)T, CH(GB)T) - lemon



PALAZIENSIS PEPE
 1997-07-03 (M) LOI LO99203608 - liver



LADY 1994-04-30 (F) LOI ST499069
 (Ch A) - bluebelton

RADENTIS D'ESPANA
 1995-05-22 (M) LOE 990823 (Ch IT B, Ch GQ) - lemon



NIRTIE DE L'ECHO DE LA FORET 1997-06-23 (F) LOF 138882/25781 (CHP CHA TR) - tricolore



SINE DE L'ECHO DE LA FORET
 2001-05-13 (F) LOF 160977/30671
 (TR) - lemon



PAIPER 2005-01-10 (M) LOI LO0580213 (Ch. Ital. Lav., CH GQ, Ch. Int. Lav.) - bluebelton



ORIO 2002-05-14 (M) LOI LO02116390 (Camp. Tr. (Ch GQ)) - bluebelton

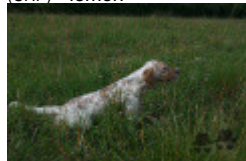


KUTINA 2002-04-08 (F) LOI LO02103234 (Camp. Ripr.) - tricolore

LIDER DE PLAYABARRI dit LEADER
 1996-11-01 (M) LOE 856545 (Ch A, Ch T, Tr GQ) - lemon



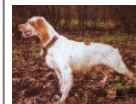
ENGOON DE L'ECHO DE LA FORET
 2009-06-20 (F) LOF 203980/40138 (CHP) - lemon



SAÏDA DE L'ECHO DE LA FORET
 2001-07-01 (F) LOF 160674/30214 (CH A, CH CS) - lemon



NADE DE L'ECHO DE LANVAUX 1997-04-14 (F) LOF 138295/26034 (TR, CH A, CH T) - lemon



Mère
GOLDIKOVA DU PARC DES CHAUMES
 2011-06-27 (F)
 LOF 218606/42924
 (CH GS, TR)
 - lemon



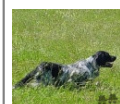
NOSFERATUS DI VAL DI CHIANA
 2007-07-10 (M) LOI LO0867580 (Camp. Soc., CH GQ) - bluebelton



KAPO' 2003-11-10 (M) LOI LO0439835 (Ch IT GQ) - bluebelton



NERO 1997-03-29 (M) LOI LO9817889 (Ch T, Ch GQ) - bluebelton



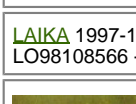
KYBA 1998-01-01 (F) LOI LO98118951 - lemon



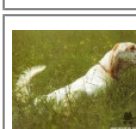
KEDI 2003-08-10 (F) LOI LO0411752 - bluebelton



BREAK 1996-12-03 (M) LOI ST553198 (Trialer GQ) - bluebelton



LAIKA 1997-11-18 (F) LOI LO98108566 - bluebelton



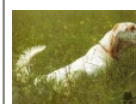
TOPAZE DE L'ECHO DE LA FORET
 2002-05-26 (F) LOF 165658/31063 (TR, CH A) - lemon



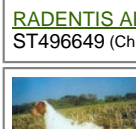
RADENTIS D'ESPANA 1995-05-22 (M) LOE 990823 (Ch IT B, Ch GQ) - lemon



RADENTIS SBRANCO
 1991-07-01 (M) LOI ST448908 (CH IB, Ch. Int. Lav.) - lemon



RADENTIS ALA 1994-03-15 (F) LOI ST496649 (Ch T) - lemon



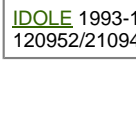
NIRTIE DE L'ECHO DE LA FORET
 1997-06-23 (F) LOF 138882/25781 (CHP CHA TR) - tricolore



HYPER DE L'ECHO DE LA FORET
 1992-01-01 (M) LOF 111469/16750 (CH T, CH A, TR GQ) - lemon



IDOLE 1993-12-02 (F) LOF 120952/21094 - bluebelton



Propriétaire : M HEAULE RICHARD
 Puce : 250268731586146
 Sang italien (estimation) : 83 %
 Estimation des points au pédigrée : 54

Taux de consanguinité (estimation) : 4.3 %

[RADENTIS D'ESPANA](#) (4 X 3) : 0.018066
[NIRTIE DE L'ECHO DE LA FORET](#) (4 X 3) : 0.015625
[HYPER DE L'ECHO DE LA FORET](#) (5,5 X 4) : 0.003906
[DECOR LOT](#) (7,8,8,8,8,8 X 7,7,7,7,8,8,8) : 0.001831
[RADENTIS GIAN](#) (6,7,7 X 6,6,8,8,8) : 0.001465
[NEGUS](#) (7 X 6,6,6) : 0.000732
[ALMER](#) (6,7,8 X 6) : 0.000610
[RALF DEL DIANELLA](#) (8 X 6,8,8) : 0.000183
[LEM DEL RESEGONE](#) (8 X 7,8,8) : 0.000092
[DUN DEL MESCHIO](#) (8,8 X 8,8) : 0.000061
[DEM](#) (7 X 8) : 0.000061
[EMO DELLA TRAPPOLA](#) (7 X 8) : 0.000061
[ORFEO DELLA TRAPPOLA](#) (8 X 8) : 0.000031
[LEM DEL DIANELLA](#) (8 X 7,7,7,8) : 0.000031



Résultats concours

Lieu	Date	Type	Epreuve	N°	Juge	Conducteur	Qualif.	Pts
FR CLERY SAINT ANDRE	2017-07-29	TAN			MONTAGNY M / MADELAIN Y		TAN	0
Total des points Challenge Setter-anglais.fr 2017								0
Total des points								0
Coefficients : solo x1, couple x2 / GT x1, GN x2, GS (bécasse, bécassine) x2, GS montagne x3, Printemps x2, Grande Quête x4								

Note : les données ne sont pas garanties. Elles ont été entrées par les membres sans garantie d'exactitude.