

MANGO

2016-04-25 (M) LOF 245833/42228

Couleur : Noi.PBl.Env (bluebelton) / Titres : TAN



Père
ECO
 2009-07-01 (M)
 LOF 205970/34374
 - bluebelton

CAID DE LA VALLEE DE SANTOS
 2007-04-21 (M) LOF 191663/031606 -
 bluebelton

VICTOIRE 2004-04-23 (F) LOF
 179197/35337 - lemon

PABLO 1999-09-20 (M) LOF
 150932/24446 - bluebelton

SOISIC DU MOULIN DE CAUPIAN
 2001-10-17 (F) LOF 162187/31793 -
 bluebelton

OURAL DE L'ECHO DE LA FORET
 1998-03-02 (M) LOF 141973/23012
 (CHA -TR) - tricolore



PAMM 1999-12-05 (F) LOF
 151887/31746 - lemon

FALCO DE RACK LAND 1990-12-12
 (M) LOF
 107555/17970 (TR) -
 bluebelton

LALLY -DEBES 1995-11-18 (M) LOF
 130323/25733 - lemon

NASH DU POULIT SAN DANIS
 1997-01-01 (M) LOF
 136341/25088 (TR
 CHP CH.T. CHITF CHP
 CHT. CHIT. CH.T. CHITF / CHBE.B CHES.B) -
 bluebelton







NAISSE DE RACK LAND 1997-04-13
 (F) LOF 136933/25094 (TAN) -
 bluebelton

IBOS DU VAL BARREAU
 1993-08-20 (M) LOF
 120246/17836 (TR,
 CH A) - tricolore

IENA DE L'ECHO DE LA FORET 1993-04-24
 (F) LOF 117867/21315
 (Ch A) - lemon

MEO DE L'OREE DU BOIS BECASSES
 1996-04-20
 (M) LOF 133093/20867 (CHP CHA TR) -
 lemon

NEVEZ AR LABOUSERTER
 1997-11-12 (F) LOF 140818/26027 -
 bluebelton

Mère HOLLY 1 2012-05-27 (F) LOF 223877/47567 - bluebelton	FALCO DE LAUGUSON 2010-03-20 (M) LOF 208781/35979 - bluebelton	UDY DE L'ECHO DE LA FORET 2003-04-27 (M) LOF 169891/27763 (TR) - bluebelton 	MAGIC DU DOME ETOILE 1996-04-26 (M) LOF 131850/20893 (TR, CH A, CH P, CH T) - bluebelton 
	EDIANE DU BOIS DU CHÊNE ROND 2009-04-09 (F) LOF 202845/41684 (TAN) - tricolore	ALPHE DES SONNAILLES DU HAUT DAVY 2005-12-05 (F) LOF 184780/36953 - bluebelton	SPHINX DE LA CROIX GENTILHOMME 2001-04-20 (M) LOF 158648/25872 (CH.T. -CHITF -CHP -CHA -TR) - lemon 
VALDA 2004-05-23 (F) LOF 177307/34769 (Trialer A) - tricolore 		MAGIC DE KERFEUIL 1996-07-11 (M) LOF 134276/21281 (TR, CH P, CH T) - bluebelton 	FRANCINI'S GOGA 1995-05-29 (M) LOF 136151/20222 (TR CHA CHP CHITF CH.T. VOF/FTA VOF/FTP) - bluebelton 
		POLISH SCOT STONE 2001-08-31 (F) LOF 162308/30669 - bluebelton	JADE DE LA CROIX GENTILHOMME 1994-07-09 (F) LOF 124167/23502 (TR, CH T, VOF) - bluebelton
			MASCOTTE 1996-05-26 (F) LOF 132324/24487 - tricolore

Eleveur : Piet / Propriétaire : Degorce (Tish.degorce@orange.fr)

Cotation : 1

Puce : 250268731617391

Dépôt ADN

Sang italien (estimation) : 49 %

Estimation des points au pédigrée : 6

Taux de consanguinité (estimation) : 2.2 %

ALMER (5,6,6,6,7 X 6,6,7,7,7,7,7) : 0.013184**AGATE** (6 X 5,6,7) : 0.001709**COW BOY DES RIVES DE L'ESTRIGON** (5,7 X 6) : 0.001221**LEM DEL RESEGONE** (7,7,8,8,8 X 7,8,8,8,8,8) : 0.001190**COOL DE CODORNIS** (6 X 5) : 0.000977**DEM** (7 X 7,7,7,7,7) : 0.000610**BOI** (5 X 7) : 0.000488**DUN DEL MESCHIQ** (8,8,8 X 8,8,8,8,8,8) : 0.000397**DECOR LOT** (6,7 X 7) : 0.000366**VANIA DES TOUYAS BLANCS** (6,8 X 7,7) : 0.000305**BASSINQ** (6,6,8 X 7) : 0.000244**UVA DE CODORNIS** (7,7 X 6) : 0.000244**MANON DES TOUYAS BLANCS** (7,7,8 X 8,8) : 0.000183**JOKER DU MONT BILY** (8,8,8,8,8 X 8) : 0.000122**ISAR DE ROC'MIGNON** (7 X 7) : 0.000122**UNE BELLE DE KERFEUIL** (7 X 7) : 0.000122**RAMSES II DE KERFEUIL** (7 X 8) : 0.000061**LIBAR DE LAURENCIA** (8,8,8 X 7) : 0.000061**PUCK DE COAT AN HAY** (7,8 X 8,8) : 0.000061**SAP EUS ROUANEZ KOAD** (8 X 7) : 0.000061**REMUS DU PATTON** (7 X 8) : 0.000061**VECK DU HAUT BÉARN** (7 X 8) : 0.000061**NATO DE LAURENCIA** (7 X 8) : 0.000061

Résultats concours

Lieu	Date	Type	Epreuve	N°	Juge	Conducteur	Qualif.	Pts
FR VERGER SUR DIVE	2017-08-06	TAN			SEMUR N		TAN	0
Total des points Challenge Setter-anglais.fr 2017								0

Total des points

0

Coefficients : solo x1, couple x2 / GT x1, GN x2, GS (bécasse, bécassine) x2, GS montagne x3, Printemps x2, Grande Quête x4

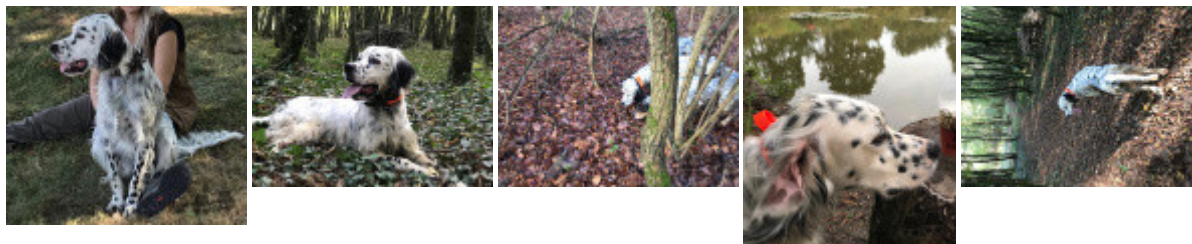
Résultats expositions

Lieu	Date	Classe	Juge	Qualif. Pts
FR Vouille Exposition Nationale d'E (NE)	2017-06-11	CJM		EXC 7

61 cm, 14 mois, dans le rectangle, grand modèle, massif, exc ligne de dos et poitrine, TB tête, se présente avec une légère surcharge pondérale, exc angulations en mouvement, exc démarche aux 2 allures.

Total des points

7



Note : les données ne sont pas garanties. Elles ont été entrées par les membres sans garantie d'exactitude.