

**ARMOUX**

2010-12-20 (M) LOI LO1134492  
Couleur : Bianco/Arancio (lemon)



Père  
**FULL**  
2002-03-19 (M)  
LOI LO02125349  
- lemon



**FIERO** 1996-08-10 (M) LOI ST551356  
(CHGQ, Ch ITF, Ch IB, Ch ITT) - lemon



**ARNO** 1988-04-17 (M) LOI ST374735  
(Ch. Int. Lav., Camp. Ripr., Ch. Ital. Lav.) -  
lemon



**INDIRA** 1990-06-01 (F) LOI ST423625  
(Ch IT) - lemon



**CASSIA** 1994-06-19 (F) LOI  
ST507935 - lemon

**CASMIR** 1988-03-27 (M) LOI  
ST370620 - bluebelton

**AKIRA DEL VARO** 1987-10-04 (F)  
LOI ST360728 - lemon



**CRISMANI ATOS**  
1980-02-01 (M) LOI  
ST208763 (Ch IT) -  
liver

**SWING DELLA VECCHIA IRLANDA**  
1984-08-01 (F) LOI ST295020 (Ch L) -  
lemon



**RADENTIS GIAN**  
1983-01-02 (M) LOI  
ST258470 (Ch. Ital.  
Lav., Ch. Int. Lav., Camp.  
Ripr.) - lemon

**BETTY** 1988-03-03 (F) LOI ST364831  
(Ch T Ital) - lemon








**FREEDOM DI  
CROCEDOMINI**  
1983-03-22 (M) LOI  
ST266992 (Ch IT,  
Italie B, Reproducteur) -  
bluebelton

**NEDA DEL DIANELLA** 1980-07-03 (F)  
LOI ST220807 - bluebelton



**RADENTIS GIAN**  
1983-01-02 (M) LOI  
ST258470 (Ch. Ital.  
Lav., Ch. Int. Lav., Camp.  
Ripr.) - lemon

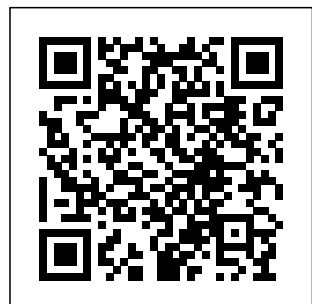
**ROVAL VIENNA** 1986-03-30 (F) LOI  
ST324982 - lemon

<p>Mère <u>ALA</u> 2007-05-26 (F) LOI LO0856509 - bluebelton</p>	<p><u>HAREM</u> 2005-08-30 (M) LOI LO0634867 - bluebelton</p>	<p><u>BELZEBU</u> 2001-06-05 (M) LOI LO01161470 - liver</p> 	<p><u>ARNO</u> 1988-04-17 (M) LOI ST374735 (Ch. Int. Lav., Camp. Ripr., Ch. Ital. Lav.) - lemon</p> 	
		<p><u>KELLY</u> 1998-02-12 (F) LOI LO98129751 - bluebelton</p>	<p><u>ALISSA</u> 1995-06-07 (F) LOI ST526027 - TRIC.-MASCH.SIMM.NERA C/FOCAT.AR</p>	
		<p><u>ZARA</u> 2004-12-14 (F) LOI LO0565546 - liver</p>	<p><u>RADENTIS NOMAR</u> 1998-03-22 (M) LOI LO98133353 ((CHGQ CHITF / CHIT.B)) - liver</p> 	<p><u>ASIA</u> 1995-09-14 (F) LOI ST531799 - bluebelton</p>
		<p><u>ASIA</u> 2001-10-01 (F) LOI LO0226606 - tricolore</p>	<p><u>RADENTIS SBRANCO</u> 1991-07-01 (M) LOI ST448908 (CH IB, Ch. Int. Lav.) - lemon</p> 	
			<p><u>KELLI DELLA MARIKA</u> 1995-08-06 (F) LOI ST530204 (Ch. Ital. Lav.) - bluebelton</p> 	
			<p><u>ZED DEL FABIOMASSIMO</u> 1999-03-28 (M) LOI LO99116196 - liver</p>	
			<p><u>INCA</u> 1995-02-02 (F) LOI ST536085 - tricolore</p>	

Eleveur : GRIMOLI Andrea / Propriétaire : STILO Domenico  
Puce : 982009105560781  
Estimation des points au pédigré : 13

## Taux de consanguinité (estimation) : 3.9 %

ARNO (3 X 4,6) : 0.019531  
RADENTIS GIAN (4,4 X 6,6,7) : 0.010376  
DECOR LOI (5,5,6 X 7,7,7,7,8,8,8) : 0.005493  
DUN DEL MESCHIO (6,6,6,7,7,7,7,8 X 8,8,8,8,8) : 0.002716  
LEM DEL RESEGONE (5,7 X 8,8) : 0.000610  
OLAF DEL TRE PONTI (5 X 8,8) : 0.000488  
PINO DI CEREIA (7 X 8,8) : 0.000122  
VAVA DEL TIDONE (6,8 X 7) : 0.000061

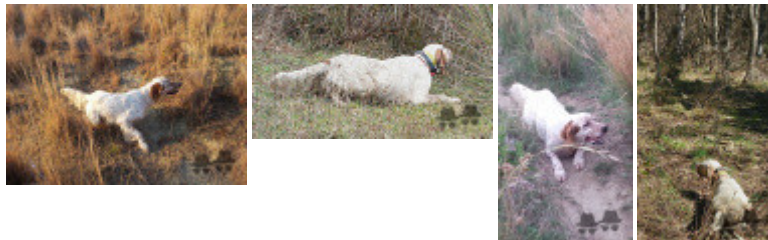


## Résultats concours

Lieu	Date	Type	Epreuve	N°	Juge	Conducteur	Qualif.	Pts
IT <a href="#">ALTAMURA</a>	Ouvert	2013-03-03	Gibier Naturel	couple	5		TB	16
IT <a href="#">BARI</a>	Spéciale	2013-03-10	Gibier Naturel	couple	2	MILAZZO VINCENZO MARCELLO	RCACT	44
IT <a href="#">ACRI</a>	Ouvert	2013-04-14	Gibier Naturel	couple	1	GARRO PIETRO	1 EXC	40
Total des points <a href="#">Challenge Setter-anglais.fr 2013</a>								100
Total des points								100
Coefficients : solo x1, couple x2 / GT x1, GN x2, GS (bécasse, bécassine) x2, GS montagne x3, Printemps x2, Grande Quête x4								

## Résultats expositions

Lieu	Date	Classe	Juge	Qualif.	Pts
IT <a href="#">RENDE (CS)</a>	2012-05-12	LIBERA	SINKO STEFAN (SLO)	2 EXC	9
Total des points					9



Note : les données ne sont pas garanties. Elles ont été entrées par les membres sans garantie d'exactitude.