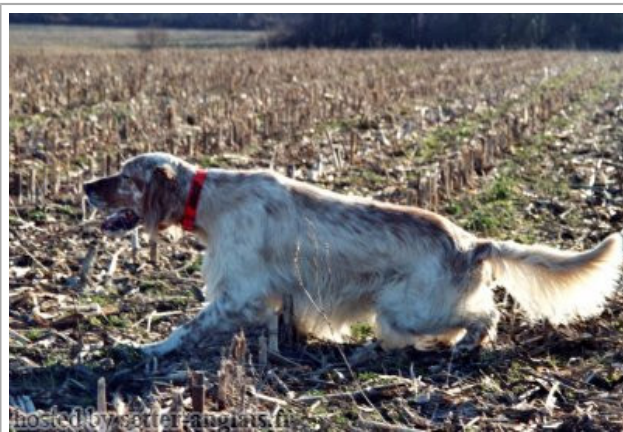


**DOL DU GRAND BERGOIN**

2008-05-02 (M) LOF 197164/32680

Couleur : Mar.PBl.Env (liver) / Titres : TR, CH CS, CH IB / Dyspl. : A  
[fiche affixe](#)

Père  
**SIDI DU GRAND BERGOIN**  
2001-05-23 (M)  
LOF 159745/25871  
(Ch IB CS)  
- lemon



**LIDER DE PLAYABARRI dit LEADER**  
1996-11-01 (M) LOE 856545 (Ch A, Ch  
T, Tr GQ) - lemon



**INCA DE MANUEVA DES DUNES  
D'ARGENT** 1993-05-03 (F) LOF  
117991/22084 (TR, CH CS, CH IB) -  
lemon



**PALU'** 1993-09-04 (M) LOE 662202 (Tr  
GQ) - lemon



**TESSA DELLA BASSANA** 1995-02-08  
(F) LOI ST515986 - tricolore

**CAID DE L'ECHO DE LA FORET**  
1987-05-29 (M) LOF 91448/12268  
(Trialer, Ch T, QC) - lemon



**GEISHA DU GRAND BERGOIN**  
1991-03-03 (F) LOF 107992/18067 -  
lemon



**RADENTIS GIAN**  
1983-01-02 (M) LOI  
ST258470 (Ch. Ital.  
Lav., Ch. Int. Lav., Camp.  
Ripr.) - lemon

**SWING DELLA VECCHIA IRLANDA**  
1984-08-01 (F) LOI ST295020 (Ch L) -  
lemon

**RAUL DELLA BASSANA** 1991-01-12  
(M) LOI ST436665 (Ch italie Travail, Ch  
Italie B) - bluebelton

**DALA DELLA BASSANA** 1993-07-01  
(F) LOI ST489573 - lemon










**SAP EUS  
ROUANEZ KOAD**  
1981-03-11 (M) LOF  
68395/7363 (CHQFS  
TR) - tricolore

**URFÉE DE L'ECHO DE LA FORET**  
1983-05-12 (F) LOF 75801/10898  
(CHQFS CHCPS TR) - lemon

**CRUIF DU BLACK D'ARRÊT**  
1987-07-04 (M) LOF 92485/13244 (TR)  
- lemon

**VANDA DU GRAND BERGOIN**  
1984-07-20 (F) LOF 80410/12151 -  
lemon

<p>Mère</p> <p><b>PINKY DU GRAND BERGOIN</b> 1999-05-23 (F) LOF 148545/27413 (TR, CH IB, CH CS) - lemon</p> 	<p><b>HULCK DU VAL D'AUTAN</b> 1992-01-01 (M) LOF 112046/16094 (CHP CH.T. TR) - lemon</p> 	<p><b>FLIP DE CODORNIS</b> 1990-06-11 (M) LOF 105495/15023 (TR) - tricolore</p>	 <p><b>ALMER</b> 1984-04-03 (M) LOF 81739/9431 (CHQFS CHQFC CHCPC TR) - bluebelton</p>
	<p><b>INCA DE MANUEVA DES DUNES D'ARGENT</b> 1993-05-03 (F) LOF 117991/22084 (TR, CH CS, CH IB) - lemon</p> 	<p><b>CLIO DE MALAUSE</b> 1987-09-08 (F) LOF 93321/15168 - lemon</p> 	<p><b>CAID DE L'ECHO DE LA FORET</b> 1987-05-29 (M) LOF 91448/12268 (Trialer, Ch T, QC) - lemon</p> 
		<p><b>GEISHA DU GRAND BERGOIN</b> 1991-03-03 (F) LOF 107992/18067 - lemon</p>	 <p><b>SAP EUS ROUANEZ KOAD</b> 1981-03-11 (M) LOF 68395/7363 (CHQFS TR) - tricolore</p>
			<p><b>AMAZONE DI BETTALE</b> 1984-10-26 (F) LOF 85986/12230 - bluebelton</p>
			<p><b>URFÉE DE L'ECHO DE LA FORET</b> 1983-05-12 (F) LOF 75801/10898 (CHQFS CHCPS TR) - lemon</p>
			<p><b>CRUIF DU BLACK D'ARRÊT</b> 1987-07-04 (M) LOF 92485/13244 (TR) - lemon</p>
			<p><b>VANDA DU GRAND BERGOIN</b> 1984-07-20 (F) LOF 80410/12151 - lemon</p>

Eleveur : CAZENAVE RAYMOND / Propriétaire : Raymond Cazenave (06.87.79.22.22 / 05.58.89.80.77)  
 Trialer au CACT en GT. Excellent GN faisan et bécassine.  
 Champion de France CACIB (Marseille 2013).  
 Taille : 59 cm  
 Cotation : 3  
 Tatouage : 2FSW963  
 Sang italien (estimation) : 49 %  
 Estimation des points au pédigree : 57

## Taux de consanguinité (estimation) : 13 %

**INCA DE MANUEVA DES DUNES D'ARGENT** (2 X 2) : 0.125977  
**LOPEZ DELLA BASSANA** (6,7,7,7,7,7,8,8,8,8 X 6) : 0.001709  
**DUN DEL MESHIO** (6,7,7 X 7,7,7) : 0.001465  
**PACHA DE LAURENCIA** (6 X 6,7,8) : 0.000366  
**VAVA DEL TIDONE** (6 X 8,8) : 0.000244  
**STICK DU STANG DU** (7,7,7 X 7,7,7,8) : 0.000183  
**CRISMANLIK** (8 X 7,8) : 0.000092  
**IRUN DES SIFFLEURS** (8,8 X 8,8,8) : 0.000061  
**ALMAR DARMA** (8 X 8) : 0.000031  
**LINDO 3 DI CEREIA** (8 X 8,8) : 0.000031



## Résultats concours

Lieu	Date	Type	Epreuve	N° Juge	Conducteur	Qualif.	Pts
FR <b>ESCOURCE</b>	2011-10-24	Gibier Tiré	solo	5	POIDEVIN CHRISTIAN	1 EXC	10
FR <b>HERM</b>	2011-10-27	Gibier Tiré	couple	2	TESTA MARIO, DEMARETZ VLADIMIR	TB	8
FR <b>HERM</b>	2011-10-28	Gibier Tiré	solo	2	FOUQUAY JEAN-FRAN	CACT	12
FR <b>HERM</b>	2011-10-29	Gibier Tiré	solo	4	BERNIOLLES MAX	TB	4
Total des points Challenge Setter-anglais.fr 2011							34
FR <b>Braud St Louis</b>	2012-03-01	Bécassine	solo	1	LANGLAIS	2 TB	8
Total des points Challenge Setter-anglais.fr 2012							8
FR <b>Onesse</b>	2013-10-22	Gibier Tiré	couple	1	Guilbert - Piedvache	EXC	14
Total des points Challenge Setter-anglais.fr 2013							14
FR <b>Onesse</b>	2014-10-23	Gibier Tiré	couple	1	Martel - Guilbert	CAZENAVE RAYMOND 2 EXC	18
Total des points Challenge Setter-anglais.fr 2014							18
Total des points							74
Coefficients : solo x1, couple x2 / GT x1, GN x2, GS (bécasse, bécassine) x2, GS montagne x3, Printemps x2, Grande Quête x4							

## Résultats expositions

Lieu	Date	Classe	Juge	Qualif.
FR <a href="#">Pau Exposition Canine Nationale</a>	2009-04-26	CJM	Michel Le Gall	1 EXC
FR <a href="#">Toulouse Exposition Canine Inter</a>	2009-05-09	CJM	Daniel Poujaud	1 EXC
FR <a href="#">Ludon Medoc Exposition Nationale</a>	2009-06-27	CJM	Anne Le Tinnier Jean-Philippe Julien	2 EXC
FR <a href="#">Capbreton Exposition Canine Nati</a>	2009-09-20	CIM	Jean-Marie Pilard	1 EXC
FR <a href="#">Tarbes Exposition Canine Interna</a>	2009-09-27	CIM	Jean-Claude Darrigade	RCACIB+CACS+1 EXC
FR <a href="#">Hasparren Exposition Canine Nati</a>	2009-10-04	COM	Jacques Le Magnan	CACS+1 EXC
Meilleur de Race (BOB)				
FR <a href="#">BORDEAUX</a>	2010-01-17	COM	M DUBROCA PHILIPPE	1 EXC+RCACS+RCACIB
59 cm - Exc modèle avec tissu sain - Exc tête - Exc dessus - Plus souple à la marche - Corps dans un rectangle - Exc épaule à la marche - Exc cuisse - Exc poitrine - Exc pigmentation et soies - Exc démarche.				
FR <a href="#">PAU</a>	2010-04-25	COM	M DUBROCA PHILIPPE	2 EXC+RCACS
59 cm. Beaucoup de distinction. Exc. tête. Exc. sortie d'encolure. Exc. dos et rein pour la longueur mais le dessus pourrait être plus soutenu. La croupe est trop inclinée. Exc. poitrine. Exc. angulations. Exc. pigmentations et soies. Démarche correcte.				
FR <a href="#">MONT DE MARSAN</a>	2010-05-09	COM	M LE GALL MICHEL	2 EXC+RCACS
58 cm - Tête excellente un peu légère - Corps dans un rectangle - Poitrine excellente dans les trois dimensions - Angulations excellentes - Mouvement excellent à la marche et au trot - Ensemble qui manque un peu de puissance.				
FR <a href="#">ROIFFE - NATIONALE D'ELEVAGE</a>	2010-06-26	COM		EXC
chien invité				
FR <a href="#">CAPBRETON</a>	2010-09-19	COM	M FARCY DANIEL	2 EXC
Taille correcte 59 cm - limite rectangle - Excellente poitrine hauteur, suffisante profondeur - Excellente tête - Excellente épaule - La cuisse pourrait être un peu plus angulée - Léger manque de rigidité dans son dessus - Excellentes soies.				
FR <a href="#">BORDEAUX</a>	2011-01-16	CTM	M LE GALL MICHEL	4 EXC
58/59 cm - Excellente tête - Belle sortie d'encolure - Corps dans un rectangle - Excellente poitrine - Excellente angulation - Trotte mieux qu'il ne marche se présente timidement.				
FR <a href="#">TOULOUSE</a>	2011-02-26	CTM	M. TOULET Régis	CACIB+CACS+1 EXC
FR <a href="#">Toulouse Exposition Canine Inter</a>	2011-02-27	CTM	Regis Toulet	CACIB+CACS+1 EXC
Meilleur de Race (BOB)				
FR <a href="#">PAU</a>	2011-04-16	CTM	M POUJAUD DANIEL	1 EXC+RCACS+RCACIB
59 cm - Inscrit dans un rectangle - Excellente ligne de dos - Excellente poitrine - Excellentes angulations avant-arrière - Excellente démarche aux deux allures - Excellente tête.				
FR <a href="#">LANGOGNE</a>	2011-06-11	CTM		EXC
CHIEN INVITE - GLOBALEMENT EXC AVEC UN MINIMUM DE DEFAUTS				
FR <a href="#">TARBES REGIONALE D'ELEVAGE</a>	2011-06-25	CTM	M LE GALL MICHEL	3 EXC
EXC TETE TYPEE. CORPS DANS UN RECTANGLE. EXC POITRINE DANS LES 3 DIMENSIONS. EXC ANGULATIONS. EXC MOUVEMENTS . TROTTE MIEUX QU'IL NE MARCHE AVEC UN REIN FUYANT				
FR <a href="#">CAPBRETON</a>	2011-09-18	CTM	M CADEAU JEAN-PIERRE	1 EXC+RCACS
Excellent modèle bien inscrit dans un rectangle. excellente angulation - excellente poitrine, excellente ligne de dos, excellente tête, très joli modèle qui se présente bien.				
FR <a href="#">Tarbes Exposition Canine Interna</a>	2011-09-25	CTM	Regis Toulet	RCACIB+RCACS+2 EXC
FR <a href="#">BORDEAUX (SPE)</a>	2012-01-15	CTM	M POUJAUD DANIEL	1 EXC+CACS+RCACIB
59 cm Lemon - Excellentes tête, ligne de dos, sortie d'encolure, poitrine - Excellentes angulations - Bien inscrit dans un rectangle - Excellente démarche à la marche et au trot.				
FR <a href="#">Mont De Marsan Exposition Canine</a>	2012-04-01	CTM	Jean-Guy Ducom	CACS+1 EXC
FR <a href="#">PAU (SPE)</a>	2012-04-22	CTM	M CADEAU JEAN-PIERRE	3 EXC
58,5 cm - Ensemble Exc - Exc tête, angulations avt-arr- ligne de dos, poitrine				
FR <a href="#">LIBOURNE (SPE)</a>	2012-05-13	CTM	M BERTHELOT PATRICK	2 EXC
59 cl - Exc modèle, bien dans le rectangle - Exc tête, encolure, poitrine ( pourrait être plus haute) - Exc angulations - Exc démarche ,mouvement, soies - Exc présentation				
FR <a href="#">Auch Exposition Canine Internati</a>	2012-07-01	CTM	Jacques Goubie	CACIB+CACS+1 EXC
Meilleur de Race (BOB)				
FR <a href="#">ONESSE ET LAHARIE (SPE)</a>	2012-07-14	CTM	M BERTHELOT PATRICK	2 EXC
59 cm - DCC - Exc modèle de travail - Corps bien inscrit dans un rectangle - Exc angulations avant arrière - Exc poitrine - Exc tête avec des lignes bien parallèles - Se présente bien - Exc soies				
FR <a href="#">Hasparren Exposition Canine Nati</a>	2012-10-07	CTM	Camille Witzmann	CACS+1 EXC
FR <a href="#">BORDEAUX (SPE)</a>	2013-01-06	CTM	M REGNIER DOMINIQUE	1 EXC+CACS+CACIB
59 cm - Lemon - Sujet élégant de juste volume, harmonieux, d'allure masculine. Points forts : exc tête d'expression typique de race, corps inscrit dans un rectangle près de terre (avant-bras court typique). Petites limites : la poitrine est légèrement carréné - EXC mouvements aux 2 allures MEILLEUR DE RACE				
FR <a href="#">Pau Exposition Canine Internatio</a>	2013-04-20	CTM	Jean-Philippe Julien	CACIB+CACS+1 EXC
FR <a href="#">PAU (SPE)</a>	2013-04-21	CTM	M JULIEN JEAN-PHILIPPE	1 EXC+CACS+CACIB
59 cm - Bien dans un rectangle - Joli modèle bien proportionné - Exc tête, épaule et cuisse - Exc sortie d'encolure- Exc soies- Exc démarche- Exc poitrine, très bien présenté				
FR <a href="#">DAX (SPE)</a>	2013-05-26	CTM	M VAGNE ROBERT	1 EXC+RCACS
T 59 cm - Très joli modèle expositionnel - Exc tête bien en type - Exc dessus, dessous, épaule- Légère boiterie avant droite à la marche (accident?) - Se présente bien				
FR <a href="#">CHAMPIONNAT DE FRANCE - MARSEILL (SPE)</a>	2013-06-01	CTM	M GUILBERT YVES	1 EXC+CACS+CACIB
59 cm, DCC, très joli modèle parfaitement construit, exc tête et expression, les lignes chanfrein crâne sont parallèles, le stop bien marqué, l'oreille attachée bas et de bonne longueur, la babine bien dessinée, exc encolure, ligne de dos, épaule, poitrine, arr main et aplombs, la croupe est un peu inclinée, le fouet bien attaché et de bonne longueur, démarche facile et élégante				
FR <a href="#">AUCH (SPE)</a>	2013-06-23	CTM	M SALLES GUY	1 EXC+CACS+CACIB
59 cm ,Lemon . Modèle élégant dans un rectangle près de terre . Exc.tête bien ciselée . Exc.poitrine, dos et angulations. Exc.mouvement aux 2 allures. Exc.soies et très belle présentation. L?ensemble a de la branche. Meilleur de race				

FR MAURON (NE) 2013-06-30 CTM 4 EXC

invité - très beau modèle avec un quartier avant remarquable, tissu secs mais avec l'age la commissure des lèvres a tendance à s'ouvrir et aujourd'hui par moment le mouvement de l'arrière manquant d'amplitude vers l'avant

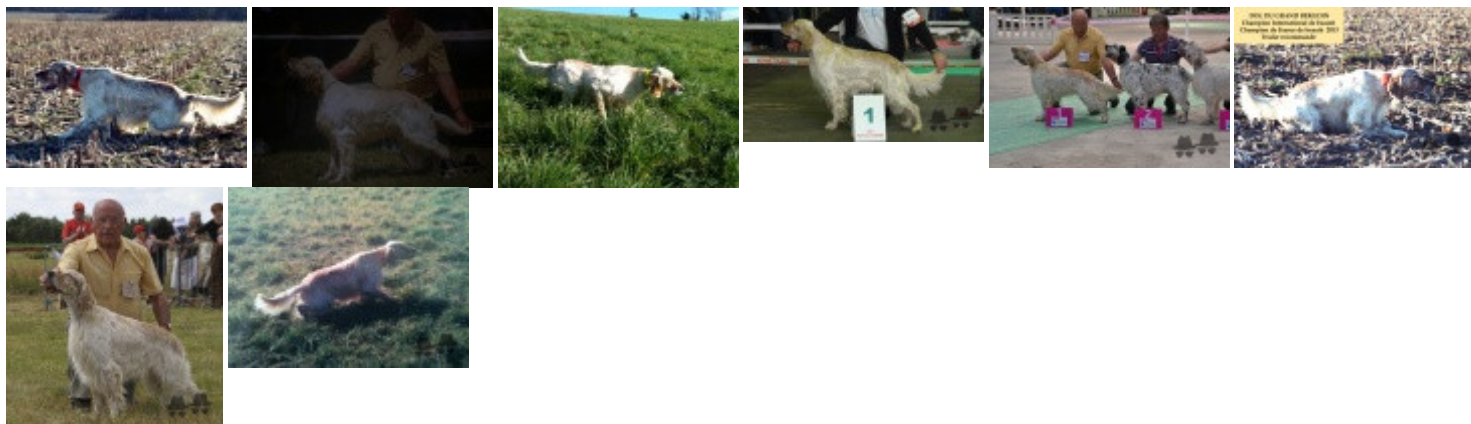
FR GUJAN MESTRAS (NE) 2014-06-15 CCM M REGNIER DOMINIQUE 4 EXC

belle tête et belle expression de race, belle encolure, épaule correcte, ligne de dos correcte, belles angulations, bonne allure

FR ST ETIENNE D'ORTHES (SPE) 2014-08-03 CCM M GUILHEMJOUAN JEAN-YVES 1 EXC

EXC ANGULATIONS AV ET AREXC ENSEMBLEEXC POITRINE ET LIGNE DE DOSBIEN INSCRIT DANS UN RECTANGLEEXC TETEMERITE SON TITRE

Total des points



Note : les données ne sont pas garanties. Elles ont été entrées par les membres sans garantie d'exactitude.