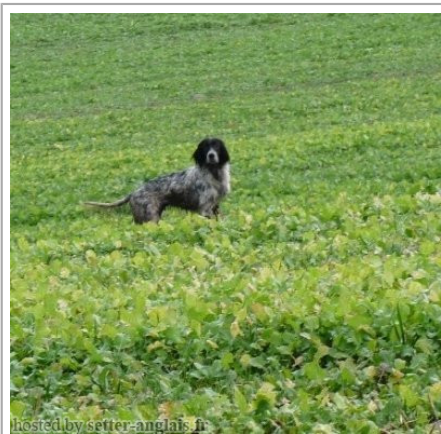


HITO DE LA CÔTE DES LÉGENDES

2012-01-07 (M) LOF 220506/38018
Couleur : Noï.PBl.Env (bluebelton)
[fiche affixe](#)



Père
CYCLONE DU BARALAN
2007-08-03 (M)
LOF 196686/032337
(TR, CH P, CH IT)
- bluebelton



BIG JIM 2000-12-01 (M) LOI
LO0188207 (CH GQ, Ch. Int. Lav., Camp.
Ripr., Ch. Ital. Lav.) - liver



SORIA DE HAIR 2001-06-05 (F) LOF
160910/29880 (TR) - tricolore



LERRY 1997-02-14 (M) LOI
ST555862 (Ch GQ, Ch IT) - bluebelton



RADENTIS TANGA 1998-09-15 (F)
LOI LO9958147 - lemon



ATOS 1996-09-01 (M) LOF
141554/21331 (CHP CHA CH.T. TR) -
bluebelton



LINA DE HAIR 1995-06-20 (F) LOF
129091/27117 - tricolore



ARNO 1988-04-17
(M) LOI ST374735
(Ch. Int. Lav., Camp.
Ripr., Ch. Ital. Lav.) -
lemon



PICENUM LUNGA
1990-10-02 (F) LOI
ST430406 (CH GQ) -
liver



**RADENTIS
SBRANCO**
1991-07-01 (M) LOI
ST448908 (CH IB, Ch.
Int. Lav.) - lemon

BESSY 1995-02-10 (F) LOI ST515746
- lemon










BECKER 1991-01-05
(M) LOI ST433875
(Camp. Tr. (Ch GQ)) -
bluebelton

CUBA DEL BINARIO 1992-10-07 (F)
LOI ST479141 - bluebelton

FLAMBEAU 1990-12-02 (M) LOF
106639/017077 - tricolore

EAU VIVE DE HAIR 1989-03-11 (F)
LOF 100101/16239 - tricolore

<p>Mère <u>COQUINE</u> 2007-03-13 (F) LOF 191171/38053 - tricolore</p> 	<p><u>ARAGON DE KERGONAN</u> 2005-06-17 (M) LOF 182382/30067 (TR A) - tricolore</p> 	<p><u>MAGIC DE KERFEUIL</u> 1996-07-11 (M) LOF 134276/21281 (TR, CH P, CH T) - bluebelton</p> 	<p><u>FRANCINI'S JEFF</u> 1993-04-03 (M) LOI ST479317 (Ch. Ital. Lav., Ch. Int. Lav., Camp. Ripr.) - bluebelton</p> 
	<p><u>UMEA DE CASTEL-NEVEZ</u> 2003-07-04 (F) LOF 171669/32792 - bluebelton</p>	<p><u>TADELLE</u> 2002-08-13 (F) LOF 167051/31275 (TR, CH T) - tricolore</p>	<p><u>PONGO DU MAS D'EYRAUD</u> 1999-06-06 (M) LOF 148383/23912 (CHP - TRGQ - TR) - bluebelton</p> 
		<p><u>NAM-OU DE CASTEL-NEVEZ</u> 1997-06-26 (F) LOF 138965/26094 (TR, CH A) - tricolore</p> 	<p><u>RALLY DU MOULIN DE LA CORBIERE</u> 2000-01-10 (M) LOF 152166/24554 - tricolore</p>
		<p><u>HERM DE L'OREE DU BOIS BECASSES</u> 1992-06-12 (M) LOF 114818/17865 (CH T, CH GQ) - lemon</p> 	<p><u>JERSEY DE BÉHIGO</u> 1994-05-11 (F) LOF 122637/23520 - lemon</p>
		<p><u>ISOLE DE L'OREE DU BOIS BECASSES</u> 1993-10-29 (F) LOF 121249/21582 - tricolore</p>	<p><u>JOCYA DU MAS D'EYRAUD</u> 1994-01-07 (F) LOF 121263/23625 (CHP - TR) - bluebelton</p>

Eleveur : BIZIEN ARNAUD / Propriétaire : Bizien Arnaud
 Puce : 250269604530488
 Sang italien (estimation) : 69 %
 Estimation des points au pédigrée : 32

Taux de consanguinité (estimation) : 1.5 %

ARNO (4,5 X 5) : 0.005859
DECOR LOT (7,7,7,7,8 X 6,6,7,8) : 0.002655
DUN DEL MESCHIO (7,8,8,8,8 X 7,7,7,8,8,8,8) : 0.001709
RADENTIS GIAN (6 X 5,6) : 0.001465
GAETANO DEL BINARIO (6 X 5) : 0.000977
LEM DEL RESEGONE (8,8,8 X 7,8,8,8,8) : 0.000549
CALIGOLA DELLE OROBICHE (7,7,8 X 6) : 0.000366
JIMMY DU BOIS BEULANT (6,7 X 8,8) : 0.000366
STICK DU STANG DU (7,7,8,8,8 X 8) : 0.000214
NACK DE SAULDRE ET BEUVRON (6,7 X 8) : 0.000183
LILLI DEI SANTI (7,8 X 6) : 0.000122
BERNA (6 X 8) : 0.000122
HALQA DELLA VECCHIA IRLANDA (6,7,7 X 7) : 0.000122
AMBRA DEL DIANELLA (7 X 8,8) : 0.000122
HELGA DEI SANTI (8,8 X 7) : 0.000061
BROCK (8,8 X 7) : 0.000061
BAIRO (7 X 8) : 0.000061
FRANCINI'S PEGGY (8 X 8,8) : 0.000061
QUEL AS DU MONT BILY (8 X 8,8) : 0.000061



Note : les données ne sont pas garanties. Elles ont été entrées par les membres sans garantie d'exactitude.

