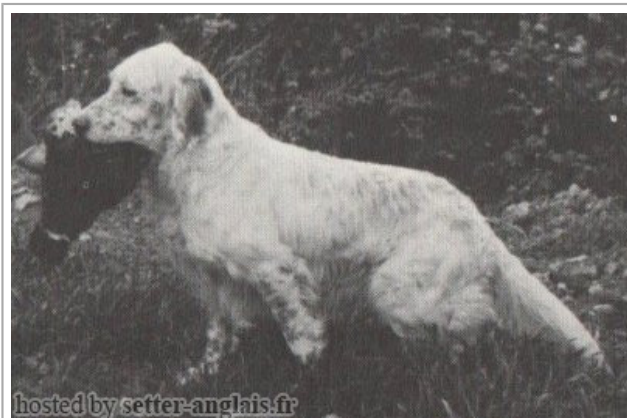







**ZIMBO D'EMPOLI**

1967 (M) LOI ST8595  
Couleur : Fau.PBl.Env. (lemon) / Titres : Ch B  
[fiche affixe](#)



<p>Père <a href="#">VENTO DI PLATAMONA</a> (M) LOI ST25938</p>	<p><a href="#">VAVA DEL TIDONE</a> 1959-07-02 (M) LOI ST8123 (Ch L Ch Int) - bluebelton</p> 	<p><a href="#">BRICK DEL ROVERE</a> 1956-10-16 (M) LOI 3898.56 (CH L CHINT) - bluebelton</p> 	<p><a href="#">RAF2</a> 1949-04-25 (M) LOI 69730.49 (CH L CHINT) - bluebelton</p> 
	<p><a href="#">OMBRA DI ENTELLA</a> (F) LOI ST6036</p>	<p><a href="#">GLEE DEL TIDONE</a> 1954-02-27 (F) LOI 2197.55 (recommandée) - bluebelton</p>	<p><a href="#">TICINENSIS HAPPY</a> 1948 (M) LOI 62527.48 (Ch L Ch Int - Recommandé)</p> 
<p>Mère <a href="#">IRMA DI SANTO STEFANO</a> (F) LOI ST31334</p>	<p><a href="#">HEVROS DEL NALU</a> (M) LOI ST13415</p>	<p><a href="#">WAYGOOD BRUCE</a> 1956-02-12 (M) LOI ST4684 - lemon</p>	<p><a href="#">DOWNSMAN'S BROOKFIELD</a> 1952-04-02 (M) KCSB1206AL - lemon</p>
	<p><a href="#">ARA 18</a> (F) LOI ST16646 (Ch)</p>	<p><a href="#">IRA DI ENTELLA</a> 1954-12-23 (F) LOI 2207.55 - bluebelton</p>	<p><a href="#">RECOIL BONDHU</a> 1948-04-21 (F) KCSB442AH - liver</p>
<p><a href="#">ARA 18</a> (F) LOI ST16646 (Ch)</p>	<p><a href="#">ARGO 45</a> (M) LOI ST5217</p>	<p><a href="#">MAJA DELLA NIVA</a> (F) LOI ST6383 (Ch)</p>	<p><a href="#">BRIZ DI BELLOSQUARDO</a> (M) LOI ST2671</p>
	<p><a href="#">BIRBA 53</a> (F) LOI ST10957</p>	<p><a href="#">KIM 2 DELLA MARCIOLA</a> (M) LOI ST13513</p>	<p><a href="#">MISS 22</a> (F) LOI</p>
			<p><a href="#">ELITE DE PORT ARTHUR</a> (F) LOF</p>
			<p><a href="#">FLAG DELLA MARCIOLA</a> 1960 (M) LOI ST5466 (CH B)</p> 
			<p><a href="#">ALPA DEL BREMBO</a> (F) LOI</p>
			<p><a href="#">TURBINE</a> 1955-12-21 (M) LOI 3182.56 (Ch B) - tricolore</p>
			<p>inconnu</p>

Eleveur : Emilio Pinzani / Propriétaire : Emilio Pinzani  
Estimation des points au pédigrée : 28



Note : les données ne sont pas garanties. Elles ont été entrées par les membres sans garantie d'exactitude.