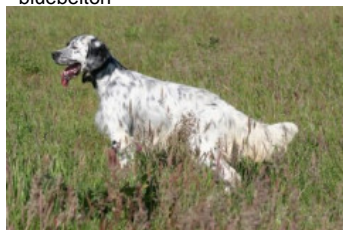


**GIANNI DE SAINT ALOR**

2011-03-04 (M) LOF 214423/41330  
Couleur : Fau. PBl.Env.Tru. (Iemon)  
[fiche affixe](#)

Père  
**DECO OF GLEN SHEALLAG**  
2008-04-28 (M)  
LOF 197099/32746  
(Ch A, CH GT)  
- bluebelton



**VACARM DU MAS D'EYRAUD**  
2004-10-08 (M) LOF 178562/29625  
(TR, CH A, CH T) - bluebelton



**BIRBA** 2000-06-14 (F) LOF  
159263/28850 - tricolore



**STING DU MAS D'EYRAUD**  
2001-10-22 (M) LOF 162122/26286  
(Ch VOF FTP, Ch T P A) - bluebelton



**RADENTIS ODE** 2003-02-18 (F) LOF  
175116/32207 (Recommandée) - lemon



**PRIMO DU MAS D'EYRAUD**  
1999-06-06 (M) LOF 148381/24573 -  
bluebelton

**PASTELLE DU MAS D'EYRAUD**  
1999-03-11 (F) LOF 147097/27221 -  
lemon



**GIBELTARIK BORIS**  
2000-12-14 (M)  
GKC02014 (Ch T GQ) -  
liver

**ARIET ALESS SETTER** 2000-02-15  
(F) LOI LO0058153 - bluebelton



**LORD DEL  
DIANELLA**  
1981-04-05 (M)  
LOI ST234361  
(Ch. Ital. Lav.) -

bluebelton

**MAIA** 1985-01-02 (F) LOI ST302360 -  
tricolore



**DÉRO** 1990-04-27 (M)  
LOI ST423463 (Ch. Ital.  
Lav.) - bluebelton

**BRINA** 1994-06-10 (F) LOI ST499536  
- bluebelton

**SATANA DEL DIANELLA** 1991-08-20  
(M) LOI ST449047 (Ch. Ital. Lav.) -  
bluebelton



**HAIDI** 1997-04-10 (F) LOI ST560818 -  
lemon

**MAGIC DE KERFEUIL** 1996-07-11  
(M) LOF 134276/21281 (TR, CH P, CH T)  
- bluebelton



**LORADA DE L'ECHO DE LA FORET**  
1995-05-14 (F) LOF 127517/22592  
(TR, CH A, CH P) - tricolore



**OR DES BERGES DE LA GÉLINE**  
1998-10-14 (M) LOF 148097/23643  
(Ch P IT, Ch VOF/FTP) - lemon



**ROLA DES SEPT PROVINCES**  
2000-06-11 (F) LOF 154243/29267  
(TR, CH A) - bluebelton

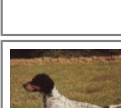


**FRANCINI'S JEFF**  
1993-04-03 (M) LOI  
ST479317 (Ch. Ital. Lav.,  
Ch. Int. Lav., Camp. Ripr.) -  
bluebelton



**DEESSE DU VAL  
D'ARZ** 1988-06-08  
(F) LOF  
95715/15373 (Ch P TR  
CS) - lemon

**COOL DE  
CODORNIS**  
1987-08-02 (M) LOF  
92622/12503 (CH IT, CH  
GQ) - bluebelton



**EMMA DE L'ECHO DE  
LA FORET** 1989-03-05  
(F) LOF 98395/17214  
(Ch P, Ch QC Recommandée  
Trialer) - tricolore

**RADENTIS D'ESPANA**  
1995-05-22 (M) LOE  
990823 (Ch IT B, Ch GQ)  
- lemon



**IRIS DE LA MAZORRA** 1993-10-27  
(F) LOF 125795/21323 (TAN) -  
bluebelton



**MAGIC DE  
KERFEUIL**  
1996-07-11 (M)  
LOF  
134276/21281

(TR, CH P, CH T) - bluebelton

**OCHKA DES SEPT PROVINCES**  
1998-07-17 (F) LOF 144833/27060 (Ch  
T) - bluebelton

Mère  
**CORA DE CAZAOUS**  
2007-08-14 (F)  
LOF 194599/38723  
(TAN)  
- lemon

**VOLF DE CAZAOUS** 2004-05-01 (M)  
LOF 176024/28582 (CH.T. -CHP -CHA  
-VOF/FTA -TR) - lemon



**ALTANE DE CAZAOUS** 2005-04-27  
(F) LOF 180509/34718 - bluebelton

Eleveur : COCOUAL ANDRE  
Cotation : 1  
Puce : 250268720049406  
Sang italien (estimation) : 85 %  
Estimation des points au pédigrée : 28

## Taux de consanguinité (estimation) : 1.7 %

RADENTIS GIAN (7,7,8,8,8 X 5,6,7,7) : 0.003296  
FRANCINI'S JEFF (6 X 4,5) : 0.002930  
LEM DEL RESEGONE (6,7,8 X 7,7,8,8,8,8,8) : 0.001923  
DUN DEL MESCHIO (6,8 X 7,7,7,8,8,8,8,8,8) : 0.001862  
DECOR LOT (7,8,8,8,8 X 6,7,8,8,8,8) : 0.001343  
ALMER (7,8,8 X 5,8) : 0.001099  
RADENTIS SBRANCO (6 X 5) : 0.000977  
DEM (8,8,8 X 6,6,7,7) : 0.000732  
FRANCINI'S LUCA (7,7 X 5,6) : 0.000732  
MIRCO DEL BALDIN (5 X 7) : 0.000488  
COW BOY DES RIVES DE L'ESTRIGON (7 X 5) : 0.000488  
RADENTIS BORG (7 X 6,6) : 0.000244  
OLA DELLA MARCIOLA (5 X 8) : 0.000244  
UNE BELLE DE KERFEUIL (8 X 6,7) : 0.000183  
CRISMANIOLAE (7,7 X 8,8,8) : 0.000183  
MERA DELL ORSONE (8 X 7,8) : 0.000092  
FIorentina DEL BIDENTE (7 X 8) : 0.000061  
RADENTIS DIDO (8 X 7,8) : 0.000031  
SAVINA DI ENTELLA (8 X 8) : 0.000031



Note : les données ne sont pas garanties. Elles ont été entrées par les membres sans garantie d'exactitude.