

NINA DU FIEF DE LA GARENNE

2017-06-20 (F) LOF 250794/50641

Couleur : Noï. PBI.Env.Mou. (bluebelton) / Titres : TAN, TR / Dyspl. : B
[fiche affixe](#)

Père

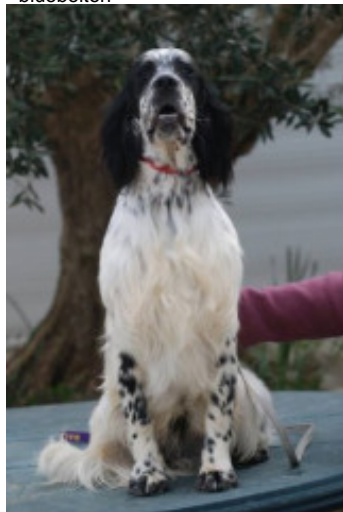
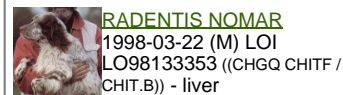
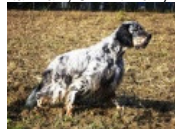
VOLO DELLADERCHI

2015-05-25 (M)

LOF 244115/40780

(TAN, TR, CH(MONTENEGRO)B, CH IB)

- bluebelton

**DECO DELLADERCHI** 2008-07-03
(M) LOI LO0967547 - bluebelton**IU' DEI LADERCHI** 2004-10-02 (M)
LOI LO0541547 - lemon**LIÙ DELLADERCHI** 2004-10-06 (F)
LOI LO0541551 - bluebelton**RADENTIS NOMAR**1998-03-22 (M) LOI
LO98133353 ((CHGQ CHITF /
CHIT.B)) - liver**ASIA DEI LADERCHI**1996-03-23 (F) LOI
ST554774 - bluebelton**BECKER OD BENCICA**1997-04-03 (M)
HR11621 (Ch) - tricolore**ONDA DEI****LADERCHI**
1998-12-04 (F) LOI
LO99110409 (CH IB) -
bluebelton**VOLO DELLA BASSA REGGIANA**
2000-05-12 (M) LOI LO00122428 (Ch.
Ital. Lav., Ch. Int. Lav.) - tricolore**DEN OD BENCICA** (M) HR10244 (Ch
HR)**ONDA DELLA BASSA REGGIANA**
1996-07-04 (F) LOI ST548955 -
bluebelton**VANDA DELLA BASSA REGGIANA**
2000-05-12 (F) LOI LO00122438 -
bluebelton**DEN OD BENCICA** (M) HR10244 (Ch
HR)**ONDA DELLA BASSA REGGIANA**
1996-07-04 (F) LOI ST548955 -
bluebelton

Mère

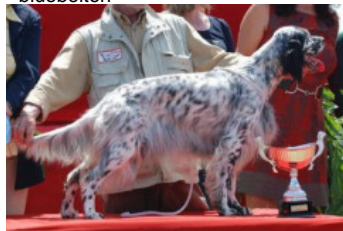
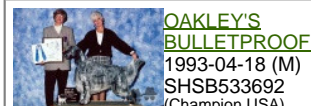
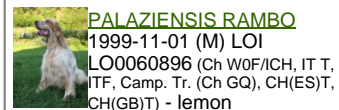
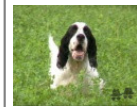
HERMINE DELLA CRUISMANY

2012-01-01 (F)

LOF 220235/43739

(CH IB, CH CS)

- bluebelton

**BOSTON DELLA CRUISMANY**
2006-07-31 (M) LOF 189333/31257 -
bluebelton**U' TONY DELLA BASSANA dit TONY**
2003-06-09 (M) LOF 179293/28507
(Ch IB) - bluebelton**BOSS DELLA****BASSANA** 1998-07-07
(M) LOI LO9937795 (CH
ITAL BOB) - bluebelton**GEM DELLA BASSANA** 2000-02-22
(F) LOI LO0158644 (CH IB, Camp. Ripr.) -
tricolore**OPALINE LE FOYER DU SETTER**
1998-06-11 (F) LOF 147883/26340 -
tricolore**OAKLEY'S****BULLETPROOF**
1993-04-18 (M)
SHSB533692
(Champion USA)**INGA LE FOYER DU SETTER**
1993-05-21 (F) 504623 - tricolore**MET** 2003-01-15 (M) LOI LO0345160
(CH GQ) - bluebelton**PALAZIENSIS RAMBO**1999-11-01 (M) LOI
LO0060896 (Ch WOF/CH, IT T,
ITF, Camp. Tr. (Ch GQ), CH(ES)T,
CH(GB)T) - lemon**UMBLANA DEL****CAVALDROSSA**
2000-06-01 (F) LOI
LO0336882 -
bluebelton**GINA DELLA BASSANA** 2003-08-31
(F) LOI LO0425723 - lemon**BOSS DELLA****BASSANA** 1998-07-07
(M) LOI LO9937795 (CH
ITAL BOB) - bluebelton**DIRA DELLA BASSANA** 1995-08-28
(F) LOI ST525652 (CH(II)B) - lemon

Eleveur : MULERO DANIEL / Propriétaire : M MULERO DANIEL
 ADN=compatible.
 Cotation : 4
 Puce : 250268501270723
 Dépôt ADN
 Sang italien (estimation) : 92 %
 Estimation des points au pédigrée : 31

Taux de consanguinité (estimation) : 2.8 %

MARK DELLA BASSANA (6,6,6,7,7 X 5,6,6,7,7,7) : 0.012085
LOPEZ DELLA BASSANA (7,7,7,7,8,8,8,8,8,8,8,8,8,8 X 7,7,7,7,8,8,8,8,8,8,8,8,8,8) : 0.010925
CIBA DELLA BASSANA (7,7,7,8,8 X 6,7,7,7,8,8,8,8) : 0.001221
ITRI DELLA BASSANA (7,7,7,8,8 X 6,7,7,7,8,8,8,8) : 0.000977
BORA DELL'ADERCHI (6,7,7 X 7,7) : 0.000977
GIP DELLA BASSANA (6,6,7,7,8,8,8,8,8 X 8,8) : 0.000854
UP DI CEREIA (8,8,8,8 X 7,8,8,8,8,8,8,8) : 0.000488
LAICA DI POMPIANO (8,8,8,8,8 X 7,8,8,8,8) : 0.000366
CRISMANI DUMBO (8,8,8,8 X 8,8) : 0.000244
PEO DELLA BASSANA (8,8 X 8) : 0.000061
FARA (8,8 X 8) : 0.000061
ROVAL MOZART (8 X 8) : 0.000031



Résultats concours

Lieu	Date	Type	Epreuve	N°	Juge	Conducteur	Qualif.	Pts
FR <u>BOUHET</u>	2018-08-05	TAN			BOURGEOIS B		TAN	0
Total des points <u>Challenge Setter-anglais.fr 2018</u>								0
FR <u>FIENVILLERS ICVO</u>	2019-03-27	Printemps	solo	3	PANAFIEU G	GONZALES XABI	2 EXC	18
Total des points <u>Challenge Setter-anglais.fr 2019</u>								18
Total des points								18
Coefficients : solo x1, couple x2 / GT x1, GN x2, GS (bécasse, bécassine) x2, GS montagne x3, Printemps x2, Grande Quête x4								

Résultats expositions

Lieu	Date	Classe	Juge	Qualif.	Pts
FR <u>FARGUES-NATIONALE D'ELEVAGE (NE)</u>	2018-06-09	CJF		2 EXC	9
Exc dans tout son ensemble.					
FR <u>Aigrefeuille D'aunis Exposition</u>	2019-07-28	CTF	Yannick Musereau	RCACS+1 EXC	11
FR <u>SORGES EN PERIGORD (SPE)</u>	2019-09-01	CTF	CADEAU JEAN-PIERRE	1 EXC+CACS	12
Ensemble exc, 57 cm, le corps est bien inscrit dans un rectangle, exc angulations AV et AR, exc poitrine dans les 3 dimensions, exc sortie d'encolure, exc tête bien typée, exc démarche aux 2 allures.					
FR <u>Poitiers Exposition Canine Inter</u>	2019-10-19	CTF	Yannick Musereau	CACIB+CACS+EXC	12
Total des points					44

Note : les données ne sont pas garanties. Elles ont été entrées par les membres sans garantie d'exactitude.