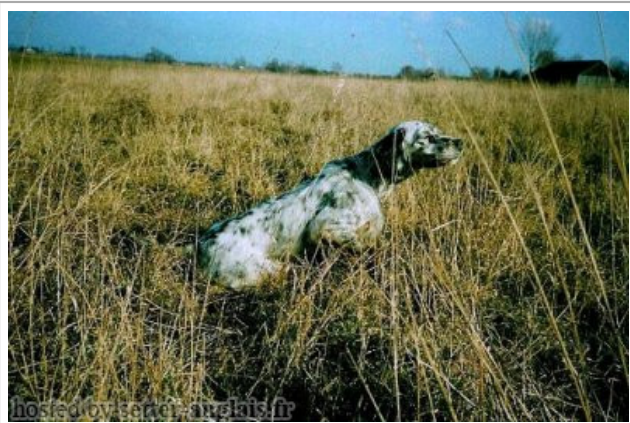


QUENN DI GRUMA

1992-01-15 (F) LOI ST459001
Couleur : TRICOLERE
[fiche affixe](#)



Père
FRANCINI'S KIGA
1986-02-09 (M)
LOI ST325299
(Ch. Int. Lav., CH GQ, Ch. Ital. Lav., Camp. Ripr.)
- bluebelton



RALF DEL DIANELLA 1981-09-16 (M)
LOI ST239141 (CH GQ, Camp. Ripr.) - bluebelton



LEM DEL RESEGONE 1972-01-02
(M) LOI ST054069 (Camp. Ripr.) - bluebelton



GIMME DEL DIANELLA 1968-09-02
(M) LOI ST015378

AXE DEL RESEGONE 1965-12-09 (F)
LOI ST29636 (champion) - bluebelton

CRISMANI DIK
1964-11-29 (M) LOI
ST28248 (CH GQ) - tricolore



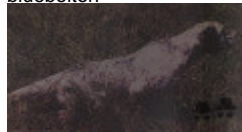
MÉA DELL ORSONE
1969-05-24 (F)
LOI ST021004
(CH GQ, Ch. Ital. Lav.,
Ch. Int. Lav.) - lemon



MERA DELL ORSONE 1974-08-31
(F) LOI ST076086 (Ch Int.) - bluebelton



GANNER DEI DIAVOLI BIANCHI
1972-10-11 (M) LOI ST55705 - bluebelton



TIMI DI CEREÀ 1969-04-21 (M) LOI
ST018418 (Ch Int) - n.d.

NADIA DI PLATAMONA 1967-09-10
(F) LOI ST8542.67 - bluebelton




NYPHE DE CAUSSE ET BRUYERE
1977-11-18 (F) LOI ST139211 - lemon

ULLA 1971-07-25 (F) LOF
42823/02862 (Ch T, Ch GT) - tricolore



OSCAR DE ROHANNEC'H (M) LOF
28097/1811

NORA DE LA COTE AUX MARIES (F)
LOF 26374

<p>Mère</p> <p>SIMBA DI GRUMA 1987-11-10 (F) LOI ST363685 (Ch Italie T, Ch IT T) - tricolore</p>	<p>RUSTY DEL DIANELLA 1981-09-16 (M) LOI ST239142 (Ch. Int. Lav., CH GQ, Ch. Ital. Lav.) - bluebelton</p> 	<p>LEM DEL RESEGONE 1972-01-02 (M) LOI ST054069 (Camp. Ripr.) - bluebelton</p> 	<p>GIMME DEL DIANELLA 1968-09-02 (M) LOI ST015378</p>
	<p>DAISY DI GRUMA 1980-07-28 (F) LOI ST214412 - tricolore</p>	<p>MERA DELL ORSONE 1974-08-31 (F) LOI ST076086 (Ch Int.) - bluebelton</p>	<p>AXE DEL RESEGONE 1965-12-09 (F) LOI ST29636 (champion) - bluebelton</p>
		<p>DUN DEL MESCHIO 1972-04-08 (M) LOI ST046247 (Ch GQ - Ch reproducteur) - bluebelton</p> 	<p>CRISMANI OLAF 1962-05-10 (M) LOI ST19595 (CH L, CH INT) - bluebelton</p>
		<p>AVA DI GRUMA 1976-07-15 (F) LOI ST098624 - lemon</p>	<p>ALMAR LEDA 1967-06-22 (F) LOI ST5851</p>
			<p>ALMAR ORION 1968-03-31 (M) LOI ST012812</p>
			<p>ZARA DI GRUMA 1973-10-28 (F) LOI ST068963</p>

Propriétaire : Zaniboni Corrado
Tatouage : ZZCG9
Estimation des points au pédigrée : 44

Taux de consanguinité (estimation) : 8.2 %

LEM DEL RESEGONE (3 X 3) : 0.032471
MERA DELL ORSONE (3 X 3) : 0.031738
ARNO II DI VAL D'IDICE (5 X 5,5) : 0.001953
CRISMANI DIK (4 X 4,6) : 0.001953
RAF2 (7,7,8,8,8 X 7,7,7,7,8,8,8) : 0.001526
SONIA DEL ROVERE (7,7,8,8,8 X 7,7,7,7,8,8,8) : 0.001526
TELL68 (8,8,8,8,8,8 X 7,7,8,8,8,8,8,8,8,8,8) : 0.001495
GONZAGHENSIS MUR (6,7,7,8 X 7,7,8,8) : 0.001343
BONA DEL ROVERE (6 X 6,6,6) : 0.000977
CORA DEL VOLO (5,6 X 5) : 0.000977
ORSONE DELL ORSONE (6 X 6,6,6) : 0.000977
BRILL 2 DEL ROVERE (6 X 5,6,8) : 0.000977
BRICK DEL ROVERE (6,7,7 X 7,7,8,8) : 0.000916
CRISMANI BLACK (7,7 X 6,7,7,8) : 0.000854
NILO DI BELLOSGUARDO (6,6 X 6) : 0.000488
COUNT WIND'EM (7,7,8,8 X 7,7,8) : 0.000427
QUES DELLE MORENE (8,8,8,8 X 7,7,8,8,8,8) : 0.000427
DIANA DELLA VILLA (6 X 7) : 0.000244
VAVA DEL TIDONE (6 X 6,7) : 0.000244
SHARBERRY FERN (6,7,7 X 6,7) : 0.000122
TICINENSIS CAVALIER D'ARPINO (6,7,7 X 6,7) : 0.000122
YANKEE BONDHU (7,8,8 X 7) : 0.000122
GONZAGHENSIS MILO (7,8,8 X 8,8,8) : 0.000122
RECOIL BONDHU (7,8 X 8) : 0.000061
ASTRA 5 (7 X 7,8) : 0.000061
LEO DELLA ZARA (8 X 8,8) : 0.000061
ALA 28° (8 X 8,8) : 0.000061
DOWNSMAN'S BROOKFIELD (7,8 X 8) : 0.000061
TOSCA 6 (8,8,8 X 8,8) : 0.000031
TOM 18 (8,8,8 X 8,8) : 0.000031



Note : les données ne sont pas garanties. Elles ont été entrées par les membres sans garantie d'exactitude.

