

**ENGLISH BIRDLAND'S ACDC**

2017-12-06 (F) DESZ17/1199

Couleur : Lemon / Titres : CH IT, D.S.Ch. / Dyspl. : A  
[fiche affixe](#)

Père  
**LOSEY DU VAL DU RUTH**  
2015-07-16 (M)  
DESZB17/1172  
(CH IT, Trialer, D.P.Ch., D.S.Ch., D.A.Ch.)  
- lemon



**PICASSO** 2007-07-02 (M) LOI  
LO0864657 (Camp. Soc., CH GQ, Camp.  
Ripr., Ch. Int. Lav.) - bluebelton



**GOYA DU VAL DU RUTH** 2011-11-02  
(F) LOF 219361/43838 - lemon



**KAPO'** 2003-11-10 (M) LOI  
LO0439835 (CH GQ, CH IT) - bluebelton



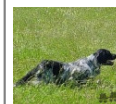
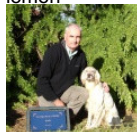
**ASIA** 2003-07-08 (F) LOI  
LO03125315 - bluebelton



**CHAM DU VAL DU RUTH** 2007-01-09  
(M) LOF 189877/31382 (CHGQ -CHITF  
-ChFV -VOF/FTP -TRGQ) - lemon



**USKA DU MAS D'EYRAUD**  
2003-09-23 (F) LOF 173156/33007 -  
lemon



**NERO** 1997-03-29 (M)  
LOI LO9817889 (Ch T, Ch  
GQ) - bluebelton

**KYBA** 1998-01-01 (F) LOI  
LO98118951 - lemon



**RADENTIS NOMAR**  
1998-03-22 (M) LOI  
LO98133353 ((CHGQ CHITF /  
CHIT.B)) - liver

**ALA** 2001-04-30 (F) LOI LO01153556  
- bluebelton



**KAPO'** 2003-11-10  
(M) LOI LO0439835  
(CH GQ, CH IT) -  
bluebelton



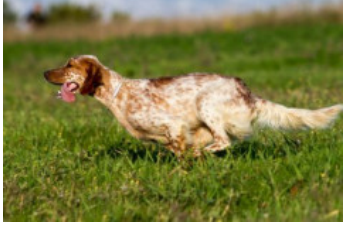





**ROSENN DU MAS  
D'EYRAUD**  
2000-05-29 (F) LOF  
154091/28767 (Ch GQ)  
- lemon



**PIVIDORI'S  
GIOTTO**  
1997-06-12  
(M) LOI  
LO0114200  
(Camp. Tr. (Ch GQ), CH IT) - bluebelton

**NANDY DU MAS D'EYRAUD**  
1997-04-12 (F) LOF 136974/28403  
(VOF/FTP, VOF/FTA) - lemon

|  |  |  |  |
|--|--|--|--|
| <p>Mère<br/> <a href="#">SOLID GOLD'S YOGA</a><br/> 2011-04-09 (F)<br/> DESZ13/1105<br/> (Champ. d'Europe GT 2014, Champ. du Monde GT 2016)<br/> - lemon</p> | <p><a href="#">LORD DEL ZAGNIS</a> 2002-09-30 (M)<br/> LOI LO02167262 (Ch. Ital. Lav., CH GQ, Ch. Int. Lav.) - lemon</p>  | <p><a href="#">RAMBO DEL ZAGNIS</a> 1994-12-29 (M)<br/> LOI ST514955 (Ch. Ital. Lav.) - tricolore</p>                         | <p><a href="#">ASOR</a><br/> 1986-03-09 (M)<br/> LOI ST332119<br/> (Ch. Int. Lav., Ch. Ital. Lav., CH GQ) - bluebelton</p>   |
|   | <p><a href="#">SOLID GOLD'S VERIA</a> (F)<br/> ÖHZBES696</p>   | <p><a href="#">LILLA DEL ZAGNIS</a> 1993-11-18 (F)<br/> LOI ST492677 - tricolore</p>   | <p><a href="#">SELLY</a> 1991-05-24 (F) LOI ST443391 - lemon</p>   |
|  |  | <p><a href="#">ARTU DI ALDO DA SARNO</a><br/> 2006-01-02 (M) LOI LO0666968 (Ch Italiano Trialler Int Ripr) - tricolore</p>  | <p><a href="#">SIRIO DEL DIANELLA</a><br/> 1988-11-15 (M) LOI ST384386<br/> (Ch. Int. Lav.) - bluebelton</p>  |
|  |  | <p><a href="#">GONA DI MONTE DARMA</a><br/> 2001-07-06 (F) LOI LO01185495 - lemon</p>  | <p><a href="#">LARA</a> 1989-08-30 (F) LOI ST415568 - bluebelton</p>   |
|  |  |  | <p><a href="#">RAIANO DIOR</a><br/> 2001-01-19 (M) LOI LO0187664 - liver</p>                                 |
|  |  |  | <p><a href="#">ETNA DI ALDO DA SARNO</a><br/> 2000-09-22 (F) LOI LO0163732 - tricolore</p>   |
|  |  |  | <p><a href="#">TEA</a> 1996-01-04 (M) LOI ST536172 - lemon</p>   |
|  |  |  | <p><a href="#">ASIA</a> 1999-05-14 (F) LOI LO0073537 - lemon</p>   |

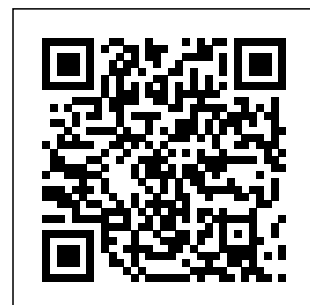
[ [Lien...](#) ] / Eleveur : Nina WOLLMANN / Propriétaire : NICOLE BONNIGHAUSEN

CCL-free

Puce : 276098106278696

Sang italien (estimation) : 96 %

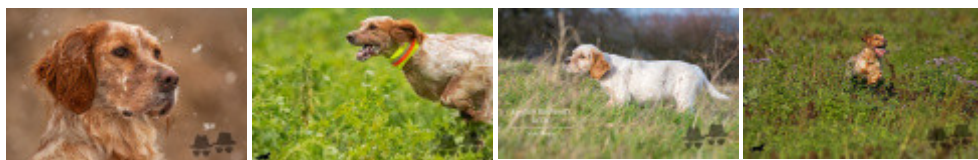
Estimation des points au pédigrée : 54



| Lieu  | Date       | Type           | Epreuve N° | Juge   | Conducteur            | Qualif. | Pts |
|---|------------|----------------|------------|--|-----------------------|---------|-----|
| DE <a href="#">Schünow</a> Ouvert   | 2022-10-08 | Gibier Naturel | couple     | HILDEBRANDT, KRIBS                           | BOENNIGHAUSEN NICOLE  | CACIT   | 56  |
| FR <a href="#">MAGNY</a> ICVO   | 2022-12-08 | Gibier Naturel | couple     | 1 LEICKMAN DOMINIQUE, ARCHAMBAULT JEAN       | BOENNIGHAUSEN NICOLE  | 4 TB    | 16  |
| Total des points <a href="#">Challenge Setter-anglais.fr 2022</a>   |            |                |            |  |                       |         | 72  |
| ES <a href="#">Marchena</a> Ouvert  | 2023-02-09 | Partridge      | couple     | OLAYA, SORIA, VICENTE                        | BÖNNINGHAUSEN         | 1 TB    | 16  |
| DE <a href="#">Landesbergen</a> Ouvert  | 2023-03-26 | Printemps      | couple     | BRÖHLDICK, HILDEBRANDT                       | BOENNIGHAUSEN NICOLE  | 3 EXC   | 32  |
| DE <a href="#">Stetten</a> Ouvert   | 2023-04-15 | Printemps      | couple     | PROCACCINI, PACIONI, KUNZ                    | BOENNIGHAUSEN NICOLE  | 2 EXC   | 36  |
| Total des points <a href="#">Challenge Setter-anglais.fr 2023</a>   |            |                |            |  |                       |         | 84  |
| DE <a href="#">Vechta</a> Ouvert  | 2024-03-02 | Printemps      | couple     | Sheridan (IRL), Grace (IRL), Schneider (GER) | BOENNIGHAUSEN NICOLE  | CACIT   | 56  |
| FR <a href="#">ST CYR DU GAULT</a> ICVO   | 2024-11-29 | Gibier Naturel | solo       | 2 LEBRUN DOMINIQUE                           | BOENNIGHAUSEN NICOLE  | 2 EXC   | 18  |
| Total des points <a href="#">Challenge Setter-anglais.fr 2024</a>   |            |                |            |  |                       |         | 74  |
| PL <a href="#">GRADOW</a>   | 2025-04-05 | Printemps      | solo       | 1 TOMEK, DVORAK                              | BOENNIGHAUSEN, NICOLE | 1 EXC   | 20  |
| Total des points <a href="#">Challenge Setter-anglais.fr 2025</a>   |            |                |            |  |                       |         | 20  |
| RS <a href="#">Nis</a> Ouvert   | 2026-03-12 | Partridge      | couple     | KOSTIC, MILJKOVIC                            | BÖNNINGHAUSEN NICOLE  | TB      | 16  |
| DE <a href="#">Bad Tennstedt</a> Ouvert   | 2026-04-05 | Partridge      | couple     | THOMAS, SCHAFBERG, PETZOLD                   | BÖNNINGHAUSEN NICOLE  | 1 EXC   | 40  |
| Total des points <a href="#">Challenge Setter-anglais.fr 2026</a>   |            |                |            |  |                       |         | 56  |
| Total des points  |            |                |            |  |                       |         | 306 |
| Coefficients : solo x1, couple x2 / GT x1, GN x2, GS (bécasse, bécassine) x2, GS montagne x3, Printemps x2, Grande Quête x4 |            |                |            |  |                       |         |     |

## Résultats expositions

| Lieu                          | Date       | Classe | Juge             | Qualif. | Pts |
|-------------------------------|------------|--------|------------------|---------|-----|
| DE <a href="#">Riedenberg</a> | 2024-06-15 | CTF    | MAUDET, Nathalie | 4 EXC   | 7   |
| Total des points              |            |        |                  |         | 7   |



Note : les données ne sont pas garanties. Elles ont été entrées par les membres sans garantie d'exactitude.