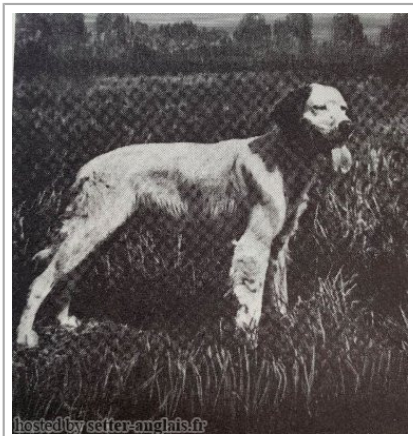


**CHRIS BONDHU**(M)  
[fiche affixe](#)

Père <b>YANKEE BONDHU</b> 1942-03-23 (M) KCSB1592AF (Ch T) - bluebelton	<b>NYDIUS</b> 1934 (M) LOI	<b>PICKWICK</b> (M)	<b>WELCOME</b> (M)
	<b>HORSFORD KITTY WIND'EM</b> 1933-08-10 (F) AKCA11441 - tricolore	<b>HORSFORD COUNTESS DIME</b> 1932 (F)	<b>HORSFORD COUNTESS GABY</b> (F) LOI FDSB241320
Mère <b>HEARTY BONDHU</b> (F) FDSB460484		<b>SILK BONDHU</b> (F)	<b>HIGHTONE TONY</b> 1925-11-06 (M) FDSB134108@ (Am. Ch.) - bluebelton
	<b>PALIACHO'S JESSIE B</b> 1925-08-03 (F) FDSB.139885 - bluebelton		<b>GIBRALTAR ROD'S LADY</b> 1923-05-17 (F) FDSB90362 - bluebelton
		<b>SATEBOY HARTLEY'S</b> 1925-05-17 (M)	<b>TRAVELLER</b> 1915 (M)
		<b>RACHEL HARTLEY'S</b> (F)	<b>LEMONORA</b> (F)
		<b>SPECK BONDHU</b> (M)	<b>STATESMAN (HARTLEY'S)</b> (M)
		<b>HORSFORD DASHING DALEY</b> 1934-02-22 (F)	<b>CHEERFUL (HARTLEY'S)</b> (F)
			<b>DASH BONDHU</b> (M)
			<b>RUBY BONDHU</b> (F)
			<b>HORSFORD DASHING VISCOUNT</b> 1927-05-06 (M) FDSB241277
			<b>HORSFORD DASHING DUCHESS</b> (F) FDSB241278

Sang italien (estimation) : 12 %  
Estimation des points au pédigrée : 10**Taux de consanguinité (estimation) : 1 %**

**LEMONORA** (5 X 4) : 0.003906  
**TRAVELLER** (5 X 4) : 0.003906  
**TRUSTY (HARTLEY'S)** (6,7 X 5,6) : 0.000977  
**PRINCE RODNEY** (6,8,8,8,8 X 8,8) : 0.000488  
**MOHAWK II** (6,7,8,8,8 X 8) : 0.000275  
**LADY'S COUNT GLADSTONE** (7,7,8 X 8) : 0.000153  
**MARY TUDOR** (8,8 X 8) : 0.000061  
**WISDOM** (7 X 6,8) : 0.000061  
**DUSK A.K.A. HARTLEY WINDEM** (8 X 7,8) : 0.000031





Note : les données ne sont pas garanties. Elles ont été entrées par les membres sans garantie d'exactitude.

