









**DAYAN DU FIEF DE LA GARENNE**

2008-01-15 (M) LOF 195775/33029

Couleur : Noi.Mar.Fau.PBl.Env (tricolore) / Titres : TAN, CH IE / Dyspl. : C  
[fiche affixe](#)

hosted by setter-anglais.fr

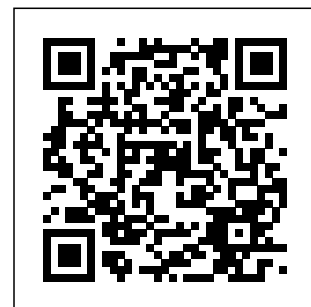
<p>Père <a href="#">U'TONY DELLA BASSANA dit TONY</a> 2003-06-09 (M) LOF 179293/28507 (Ch IB) - bluebelton</p> 	<p><a href="#">BOSS DELLA BASSANA</a> 1998-07-07 (M) LOI LO9937795 (CH ITAL BOB) - bluebelton</p> 	<p><a href="#">HIL DELLA BASSANA</a> 1991-05-11 (M) LOI ST446505 (CH IB, Camp. Ripr.) - lemon</p> 	<p><a href="#">ALI' DELLA BASSANA</a> 1981-02-25 (M) LOI ST229182 (CH(I)B) - bluebelton</p>
<p><a href="#">GEM DELLA BASSANA</a> 2000-02-22 (F) LOI LO0158644 (CH IB, Camp. Ripr.) - tricolore</p>	<p><a href="#">ESA DELLA BASSANA</a> 1994-04-11 (F) LOI ST499768 - tricolore</p>	<p><a href="#">MEA DELLA BASSANA</a> 1985-05-20 (F) LOI ST317646 - lemon</p>	<p><a href="#">MARK DELLA BASSANA</a> 1985-05-20 (M) LOI ST317648 (Camp. Assoluto, Ch. Ital. Lav., Camp. Ripr.) - tricolore</p>
<p><a href="#">TEO DELLA BASSANA</a> 1993-05-14 (M) LOI ST489321 (Ch. Ital. Lav.) - tricolore</p> 	<p><a href="#">RAQUEL DELLA BASSANA</a> 1985-06-23 (F) LOI ST317605 - BIANCO NERA</p>	<p><a href="#">ORIO DELLA BASSANA</a> 1990-04-01 (M) LOI ST420662 (CH ITAL B L A CH INT B) - lemon</p>	<p><a href="#">TITA DELLA BASSANA</a> 1989-08-12 (F) LOI ST407993 (Camp. Ripr.) - tricolore</p>
<p><a href="#">DIRA DELLA BASSANA</a> 1983-05-09 (F) LOI ST284489 (CH ITAL B.CH INT B) - BIANCO NERA</p> 	<p><a href="#">REDO DELLA BASSANA</a> 1977-07-04 (M) LOI ST124547 (CH ITAL B.CH INT B) - tricolore</p>	<p><a href="#">ASTRA DELLA BASSANA</a> 1976-06-27 (F) LOI ST100169 (Camp. Ripr.) - lemon</p> 	

<p>Mère</p> <p><b>NENCINI'S SIMBA</b> 2001-08-10 (F) LOF 185207/34389 (Ch IB) - tricolore</p> 	<p><b>NENCINI'S TACCO</b> 1995-03-01 (M) LOI 522528 (CH.ITAL) - tricolore</p> 	<p><b>NENCINI'S ORIO</b> 1994-05-03 (M) LOI ST505071 - tricolore</p> 	<p><b>STAR DELLA BASSANA</b> 1986-10-02 (M) LOI 342190 - lemon</p>
	<p><b>NENCINI'S NALA</b> 1997-08-30 (F) LOI LO9897607 - lemon</p>	<p><b>IOLE</b> 1992-10-21 (F) LOI ST474019 - lemon</p>	<p><b>MARK DELLA BASSANA</b> 1985-05-20 (M) LOI ST317648 (Camp. Assoluto, Ch. Ital. Lav., Camp. Ripr.) - tricolore</p>
		<p><b>NENCINI'S QUIRO</b> 1994-04-15 (M) LOI ST503857 - tricolore</p>	<p><b>ELDA</b> 1991-04-10 (F) LOI ST435413 - lemon</p>
		<p><b>IOLE</b> 1992-10-21 (F) LOI ST474019 - lemon</p>	<p><b>UNI DEL BISBINO</b> 1988-07-26 (M) LOI ST383726 (Ch IT B) - lemon</p>
			<p><b>DESTA</b> 1990-04-10 (F) LOI ST418267 - lemon</p>
			<p><b>MARK DELLA BASSANA</b> 1985-05-20 (M) LOI ST317648 (Camp. Assoluto, Ch. Ital. Lav., Camp. Ripr.) - tricolore</p>
			<p><b>ELDA</b> 1991-04-10 (F) LOI ST435413 - lemon</p>

[ [Lien...](#) ] / Propriétaire : MULERO (d.mulero@libertysurf.fr)  
Tatouage : 2FRN791  
Sang italien (estimation) : 100 %  
Estimation des points au pédigrée : 50

## Taux de consanguinité (estimation) : 14.9 %

**LOPEZ DELLA BASSANA** (5,5,6,6,6,6,6,6,7,7,7,7,7,8,8,8,8 X 6,6,6,6,6,6,6,6,6,7,7,7,7,8,8,8,8,8,8,8,8) : 0.064514  
**MARK DELLA BASSANA** (4,5 X 4,4,6,6,6) : 0.036255  
**CIBA DELLA BASSANA** (5,5,6,6 X 5,5,5,7,7,7) : 0.013916  
**REDO DELLA BASSANA** (4,5,6,6,7,7,7 X 6,6) : 0.008612  
**ITRI DELLA BASSANA** (5,5,6 X 5,5,6,7,7,7) : 0.007812  
**UP DI CEREIA** (6,6,6,7,7,7,7,7,8,8,8,8,8 X 7,7,7,7,7,7,7,7,8,8,8,8,8,8,8,8,8) : 0.006805  
**LINDO 3 DI CEREIA** (7,7,7,7,8,8,8,8,8,8 X 8,8,8,8,8,8,8,8,8,8,8,8,8,8,8) : 0.003265  
**DIC DELLA BASSANA** (5,6 X 5) : 0.002930  
**ASTRA DELLA BASSANA** (4,7 X 6) : 0.002283  
**MIRCA DELLA BASSANA** (5,6,6,7 X 6) : 0.001465  
**NICO** (7,7,7,8,8,8,8,8 X 8,8,8,8,8,8,8,8,8) : 0.000549  
**MINA DEL VOLO** (7,8,8 X 8,8,8,8,8) : 0.000488  
**CRISMANI DUMBO** (7,7,7,8,8 X 7,7,7) : 0.000366  
**GAIA DELLE MORENE** (8,8,8 X 8,8,8) : 0.000092  
**SAULO DI CEREIA** (8,8,8 X 8,8,8) : 0.000092  
**TREFF** (6,8 X 8) : 0.000031

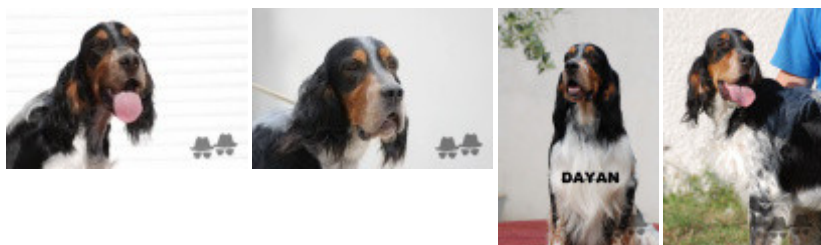


## Résultats expositions

Lieu	Date	Classe	Juge	Qualif.
FR <a href="#">Soubise Exposition Canine Nation</a>	2009-04-26	CJM	Jean-Baptiste Louvet	TB
FR <a href="#">Ludon Medoc Exposition Nationale</a>	2009-06-27	CJM	Anne Le Tinnier Jean-Philippe Julien	
FR <a href="#">Alencon Exposition Canine Intern</a>	2009-11-21	COM	Pierre Gaudin	RCACS+2 EXC
FR <a href="#">BORDEAUX</a>	2010-01-17	COM	M DUBROCA PHILIPPE	2 EXC
59 cm - Exc tête, babine bien dessinée - Corps dans un rectangle - Exc sortie d'encolure - Le poil est Exc - Exc cuisse - La croupe est un peu trop inclinée - Exc poitrine, pigmentation et soies - Sert légèrement les jarrets à la marche - Un peu timide sur le ring.				
FR <a href="#">Montlucon Exposition Canine Inte</a>	2010-03-21	COM	Antonio Di Lorenzo	TB
FR <a href="#">Brive Exposition Canine Internat</a>	2010-05-23	COM	Georges Riva	CACIB+CACS+1 EXC
FR <a href="#">La Rochelle Exposition Canine In</a>	2010-06-19	COM	Bernard Coiffier	2 EXC
FR <a href="#">LA ROCHELLE</a>	2010-06-20	COM	M COIFFIER BERNARD	2 EXC
61 cm - Dans le rectangle, bien typé - Exc tête, soupçon d'excédent de peau. Exc dessus - Exc rayons, un peu d'air sous les coudes - Belles soies - Exc mouvement.				
FR <a href="#">ROIFFE - NATIONALE D'ELEVAGE</a>	2010-06-26	COM		EXC
59 cm - Exc modèle - Exc tête un peu trop sculptée - exc poitrine toutes dimensions - bien dans 1 rectangle - exc angulations en statique et en mouvement.				
FR <a href="#">Poitiers Exposition Canine Inter</a>	2010-10-23	COM	Jacques Beillard	RCACIB+CACS+1 EXC

FR <a href="#">BORDEAUX</a>	2011-01-16	COM	M LE GALL MICHEL	1 EXC+CACS+CACIB
59 cm - Excellente tête typée. Corps dans un rectangle - Excellente poitrine dans les trois dimensions. Excellente angulation. Excellent mouvement à la marche et au trot. Meilleur de race.				
FR <a href="#">Beziers Exposition Canine Intern</a>	2011-01-22	COM	Daniel Poujaud	CACIB+CACS+1 EXC
FR <a href="#">BEZIERS</a>	2011-01-23	COM	M POUJAUD DANIEL	1 EXC+CACS+CACIB
59.5 cm - Excellent modèle bien inscrit dans un rectangle - Longueur scapulo-ischiale 63 cm - Excellente ligne de dos - Excellente poitrine - Excellent mouvement aux 2 allures - Excellente tête.				
FR <a href="#">NIORT</a>	2011-02-12	COM	M POUJAUD DANIEL	1 EXC+CACS+CACIB
60 cm - Excellente ligne de dos - Excellentes angulations avant-arrière - Excellente poitrine - Excellente tête - Bien en soie - Excellente démarche aux 2 allures - Excellente sortie d'encolure. Meilleur de race.				
FR <a href="#">Perigueux Exposition Canine Inte</a>	2011-03-05	COM	Philippe Dubroca	CACIB+CACS+1 EXC
FR <a href="#">PERIGUEUX</a>	2011-03-06	COM	M DUBROCA PHILIPPE	1 EXC+CACS+CACIB
59 cm - Ensemble élégant et puissant - Exc tête dans les formes et les volumes mais la commissure de lèvres est un peu trop marquée, exc dessus, dans le rectangle près du sol, exc angulations, exc pigmentation et soies, serre légèrement les jarrets à la marche.				
FR <a href="#">Angers Exposition Canine Interna</a>	2011-03-27	COM	Jose-Luis Arrue Pinto	CACIB+CACS+1 EXC
FR <a href="#">LIMOGES</a>	2011-04-09	COM	M VAGNE ROBERT	2 EXC
60 cm - Très bonne tête avec du fanon. Excellente encolure - Excellent dessus - Excellent dessous - Excellentes épaules et cuisses - Trotte bien - Marche bien - Inscrit dans un rectangle.				
FR <a href="#">PAU</a>	2011-04-16	COM	M POUJAUD DANIEL	CACS+CACIB
60 cm - Inscrit dans le rectangle - Excellente ligne de dos - Excellente poitrine - Excellentes angulations avant-arrière - Excellente démarche aux deux allures - Excellente tête sur une excellente sortie d'encolure.				
FR <a href="#">Cabariot Exposition Canine Natio</a>	2011-05-08	COM	Jean-Pierre Castanet	CACS+1 EXC
Meilleur de Race (BOB)				
FR <a href="#">TOURS</a>	2011-05-22	COM	M LE GALL MICHEL	1 EXC+CACS+CACIB
59 cm - Excellente tête - Très typée - Corps dans un rectangle - Excellente poitrine - Excellentes angulations - Excellents mouvements. Meilleur de Race.				
FR <a href="#">Langogne Exposition Nationale d'</a>	2011-06-11	COM	Michel Le Gall Jean-Pierre Cadeau Pascal Gasiot	RCACS+1 EXC
FR <a href="#">Aytre Exposition Canine National</a>	2011-06-26	COM	Pierre Derouet	2 EXC
FR <a href="#">Villepinte Exposition Championna</a>	2011-07-07	COM	Bernard Coiffier	2 EXC
FR <a href="#">JONZAC</a>	2011-07-24	COM	M DUCOM JEAN-GUY	1 EXC+CACS
60 cm - Excellent modèle avec une excellente tête - Excellente sortie d'encolure - Excellente ligne de dos - Excellents aplombs - Excellente poitrine - Excellentes soies - Excellente présentation. Meilleur de race.				
FR <a href="#">Brive Exposition Canine Internat</a>	2011-08-14	COM	Pierre Gaudin	RCACIB+RCACS+1 EXC
FR <a href="#">CAPBRETON</a>	2011-09-18	COM	M CADEAU JEAN-PIERRE	1 EXC+CACS
Excellent modèle typique de race, excellent corps,excellente ligne de dos, excellente poitrine, excellente angulation AV et AR , excellente tête, babines légèrement tombantes.				
FR <a href="#">Poitiers Exposition Canine Inter</a>	2011-10-22	COM	Jean-Jacques Dupas	RCACIB+CACS+1 EXC
FR <a href="#">Chalons En Champagne Exposition</a>	2012-05-26	COM	Michel Le Gall	NC
FR <a href="#">Roulet St Estephe Exposition Ca</a>	2012-06-03	CCM	Jean-Guy Ducom	1 EXC
FR <a href="#">LA ROCHELLE (SPE)</a>	2012-06-24	CCM	M FARCY DANIEL	1 EXC+CACIB
60 cm - Chien inscrit dans un rectangle - exc poitrine hauteur profondeur , exc dessus, exc dessous, exc épaule, exc cuisse, exc démarche aux 2 allures - Exc tête, exc sortie d'encolure,exc soies, exc présentation				
FR <a href="#">Aulnay Exposition Canine Nationa</a>	2012-07-22	CCM	Yannick Musereau	1 EXC
FR <a href="#">CHAMPIONNAT DE FRANCE - MARSEILL (SPE)</a>	2013-06-01	CCM	M GUILBERT YVES	2 EXC
60 cm, DCC, modèle bien dans le type, exc tête mais un peu chargée, exc encolure qui pourrait être plus sèche, corps inscrit dans un rectangle un peu serré, le corps est recouvert avec une tâche noire trop importante, exc épaule , exc poitrine, arr main, aplombs sont corrects, démarche correcte, serre à l'arrière, tricote un peu des antérieurs				
FR <a href="#">MAURON (NE)</a>	2013-06-30	CCM		EXC
Bien dans le type, la tête est exc mais légèrement chargée en babines, exc encolure, exc dessus, exc poitrine dans les 3 dimensions, exc épaule, exc cuisses, exc angulations				

Total des points



Note : les données ne sont pas garanties. Elles ont été entrées par les membres sans garantie d'exactitude.